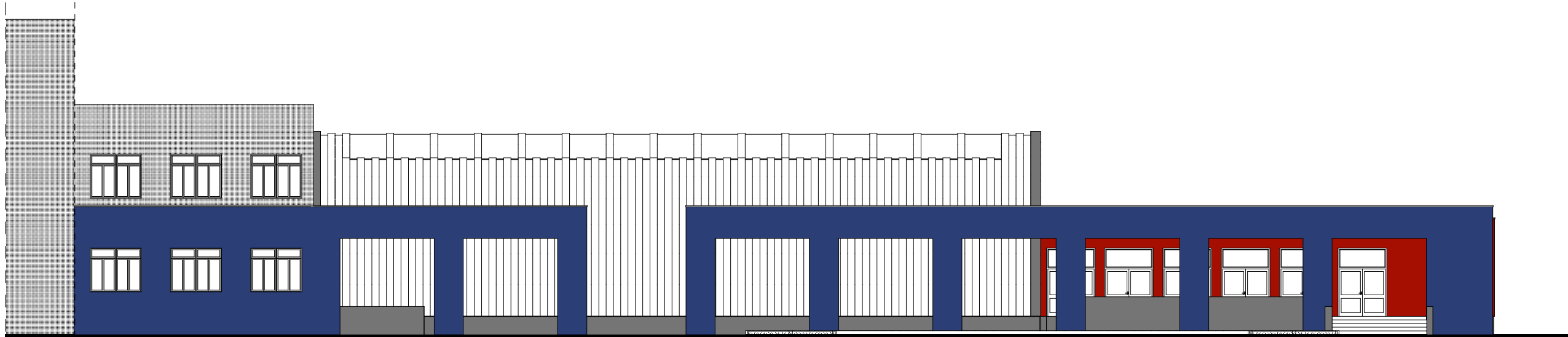
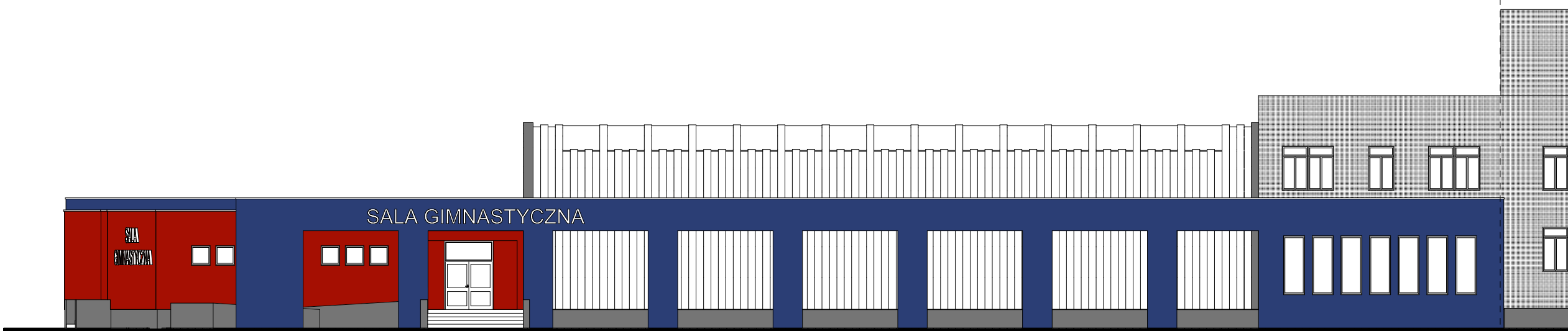


BUDYNEK ISTNIEJĄCY    PROJEKTOWANA ROZBUDOWA





ELEWACJA PÓŁNOCNA

PROJEKTOWANA ROZBUDOWA    BUDYNEK ISTNIEJĄCY



ELEWACJA POŁUDNIOWA

-  **TYNK- KOLOR ISTNIEJĄCEGO BUDYNKU**
-  **TYNK- KOLOR NIEBIESKI**
-  **TYNK- KOLOR Ceglany**
-  **TYNK- KOLOR SZARY**

TYTUŁ OPRACOWANIA : <b>KONCEPCJA FUNKCJONALNO-PRZESTRZENNA WIELOFUNKCYJNEJ SALI GIMNASTYCZNEJ PROJEKTOWANEJ PRZY SZKOLE PODSTAWOWEJ NR12 W ZGIERZU, ul. Staffa 26</b>				
INWESTOR GMINA MIASTA ZGIERZ 95-100 Zgierz, Pl. Jana Pawła II 16				
PROJEKTANCI: mgr inż. arch. Małgorzata Chilewska-Grabara upr. nr 285/94/WŁ mgr inż. arch. Grażyna Ulisiak upr. nr 191/91/WŁ mgr inż. arch. Jarosław Pawlak				
TYTUŁ RYSUNKU <b>ELEWACJE PÓŁNOCNA I POŁUDNIOWA</b>				
FAZA KONCEPCJA	DATA 10.2008	BRANŻA ARCHITEKTURA	SKALA 1 : 200	NR RYSUNKU 7.