

woj. łódzkie
pow. zgierski
m. Zgierz 102003
obręb 102003_1.0126
działki 239/3, 258/1 i 258/2
ul. Tuwima 21
KERG 918-66/2012

**PROJEKT ZAGOSPODAROWANIA
DZIAŁKI 258/1, 258/2, OBR. 126
ZGIERZ, UL. TUWIMA 21
INWESTOR: Miasto Gmina Zgierz**

MAPA DO CELÓW PROJEKTOWYCH

Skala 1:500

Opracowano na podstawie mapy zasadniczej m. Zgierz sekcja nr 112.4.32.2132, danych z ewidencji gruntów obrębu 102003_1.0126 oraz pomiaru własnego wykonanego w lutym 2012 roku.

Układ współrzędnych - "1965"

Układ wysokości - "Kronsztadt - 60"

Usługi Geodezyjne - Andrzej Gazewski

Pracownia: 95-100 Zgierz, pl. Jana Pawła II nr 3, tel. (42) 716-13-26.

Wykonał:

Natalia Ziarczyk

Natalia Ziarczyk
Geodeta

Sprawił:

Andrzej Gazewski

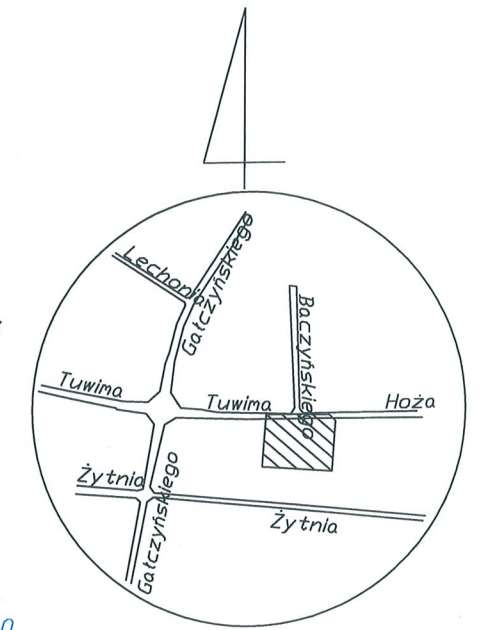
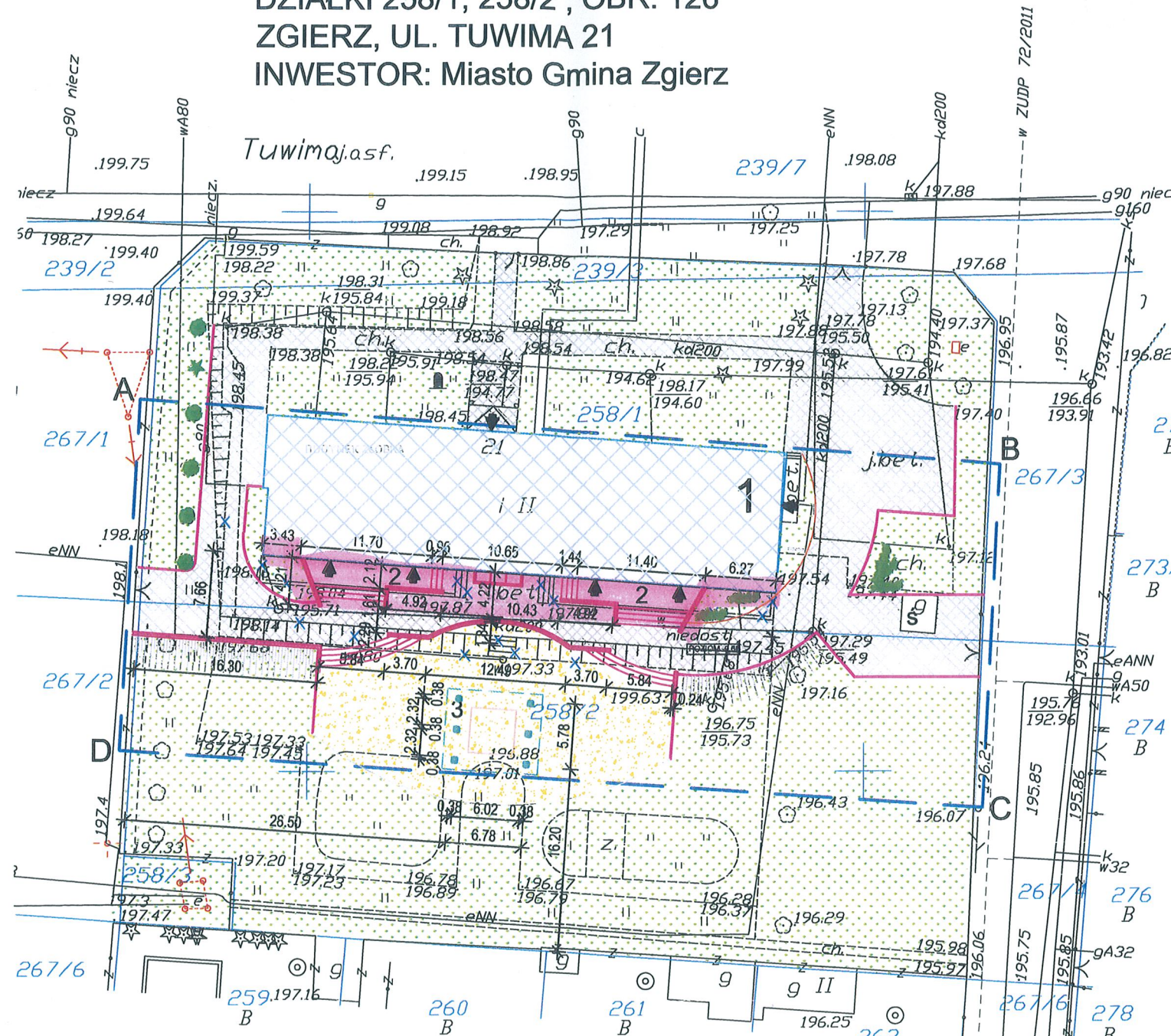
Andrzej Gazewski
Geodeta Uprawniony
Rej.G.U.G i K. 1128

Zgierz dn. 16.02.2012 r.

L.k.s.rob. 2083

UWAGA

Na mapie uwidoczniono przebieg przewodów podziemnych pomierzonych w trybie Zarządzenia Nr 8/79 Prezydenta m. Łodzi, z dnia 03.05.79 r. oraz na podstawie udostępnionych przez gestorów sieci dokumentacji archiwalnych. Za brak przewodów na mapie, nie zgłoszonych do inwentaryzacji lub nieudostępnionych przez gestorów, wykonawca nie ponosi odpowiedzialności.



ORIENTACJA
skala 1:10 000

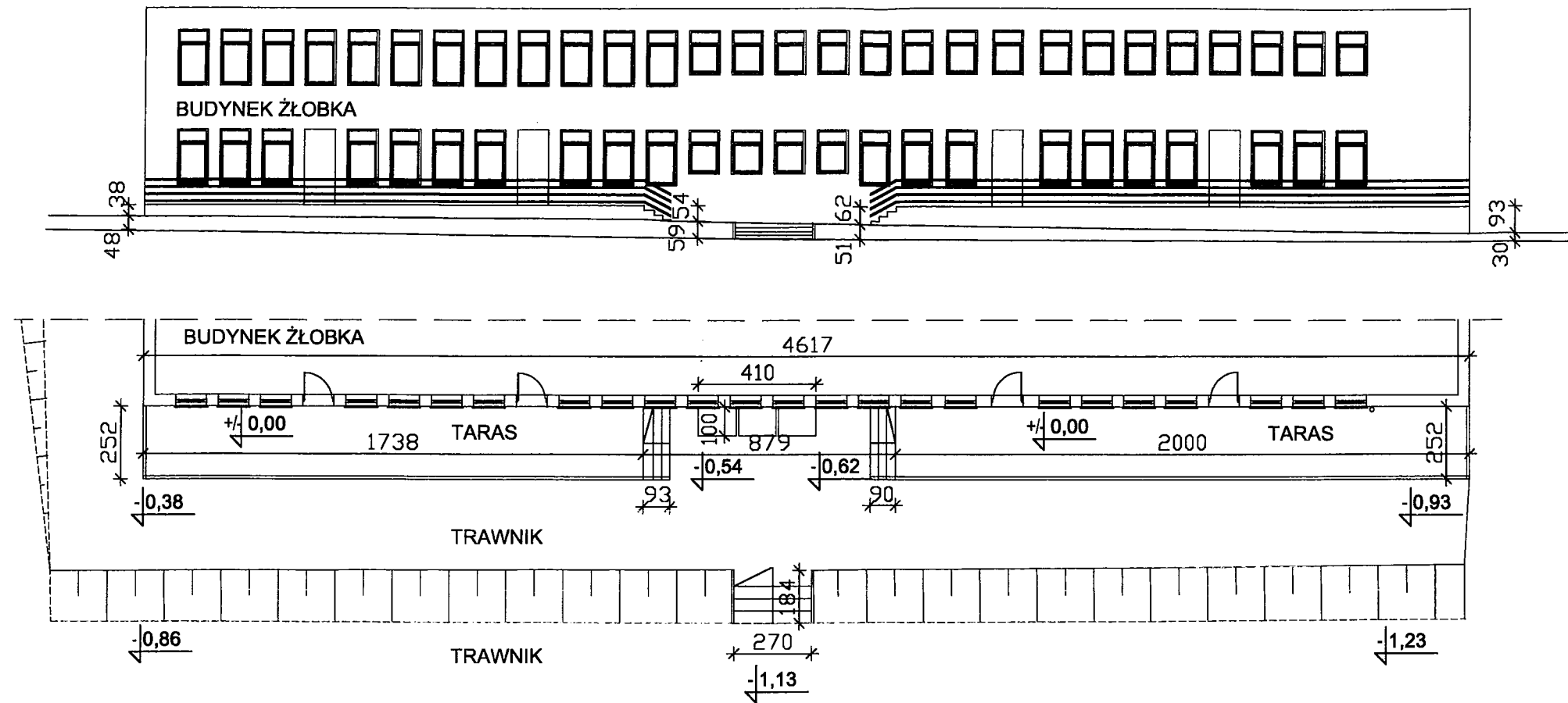
OZNACZENIA:

- A-D** - ZAKRES OPRACOWANIA
- 1** - ISTNIEJĄCY BUDYNEK ŻŁOBKA
- X** - ELEMENTY DO ROZBIÓRKI - tarasy, schody, itp
- 2** - PROJEKTOWANE TARASY
- - PROJEKTOWANE MURKI, SCHODY itp.
- 3** - PROJEKTOWANA WIATA
- ś** - ISTNIEJĄCY ŚMIETNIK
- ▶** - WEJŚCIE DO BUDYNKU
- - NAWIERZCHNIA UTWARDZONA
- - TRAWNIKI

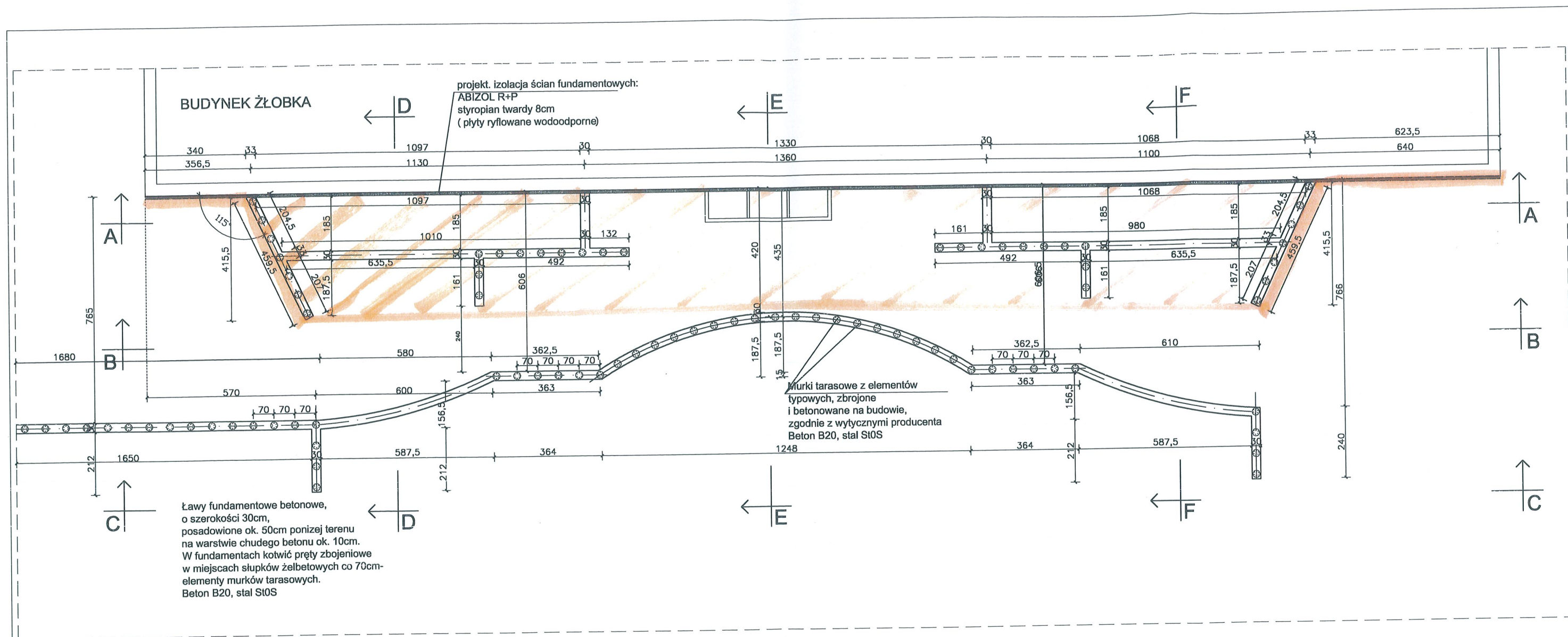
STANOWISKO GEODEZYJNE W ZGIERZU
POWIATOWY URZĄD GEODEZYJNY
W obszarze nr 126/126/126/126 dokonano
dokonano pomiaru w dniu 27 02 2012
do zasobu w dniu 26 02 2012
i zaevidencjonowano w ewidencji gruntów i budynków.
Niniejsza mapa jest mapą projektową.
Przebieg linii granicznych i punktów granicznych
wynikających z pomiaru geodezyjnego
podlegają wyłączeniu z ewidencji gruntów i budynków
przez je udokumentowanie i kontynuacja
prac geodezyjnych.
Zgierz, dn. 27 02 2012 Z up. *Ewa Sulikowska*
STANOWISKO GEODEZYJNE W ZGIERZU
Ewa Sulikowska
Geodeta

*ZAKRES ROBÓT
OBJĘTYCH PROJEKTEM*

PROJEKTY BUDOWLANE IZABELA MACHEJEK 91-004 Łódź, ul. Retkińska 93a/13 tel. 693581121, e-mail: imachejek@wp.pl		
INWESTOR:	GMINA MIASTO ZGIERZ 95-100 Zgierz, Pl. Jana Pawła II 16	
NAZWA PROJEKTU:	PROJEKT PRZEBUDOWY TARASÓW ZEWNĘTRZNYCH W ŻŁOBKU MIEJSKIM IM. KOZIÓŁKA MATOŁKA	NR RYSUNKU U_1
ADRES OBIEKTU:	Zgierz, ul. Tuwima 21, dz. 258/1, 258/2	DATA: 03.2012
NAZWA RYSUNKU:	PROJEKT ZAGOSPODAROWANIA	SKALA 1:500
PROJEKTANT:	mgr inż. arch. Agnieszka Jędrzejczak mgr inż. Izabela Machejek spec. konstr. bud.	265/94/WŁ w sp. arch. PODPIS

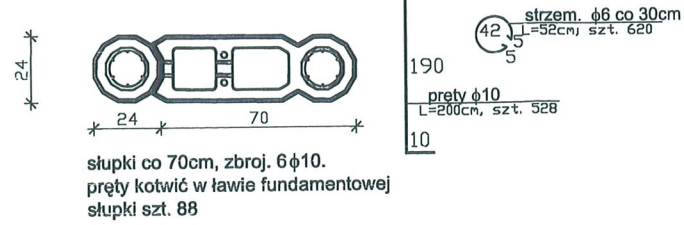


PROJEKTY BUDOWLANE IZABELA MACHEJEK 94-004 Łódź, ul. Retkińska 93a/13, tel. 693581121, e-mail: imachejek@wp.pl		
INWESTOR :	GMINA MIASTO ZGIERZ 95-100 Zgierz, Pl. Jana Pawła II 16	
NAZWA PROJEKTU :	PROJEKT PRZEBUDOWY TARASÓW ZEWNĘTRZNYCH W ŻŁOBKU MIEJSKIM IM. KOZIOLKA MATOŁKA	NR RYSUNKU A_01
ADRES OBIEKTU :	Zgierz, ul. Tuwima 21, dz. 258/1, 258/2	DATA: 03.2012
NAZWA RYSUNKU :	INWENTARYZACJA	SKALA 1:200
PROJEKTANT :	mgr inż. arch. Agnieszka Jędrzejczak mgr inż. Izabela Machejek spec. konstr. bud.	28594/WR w sp. arch. PODPIS

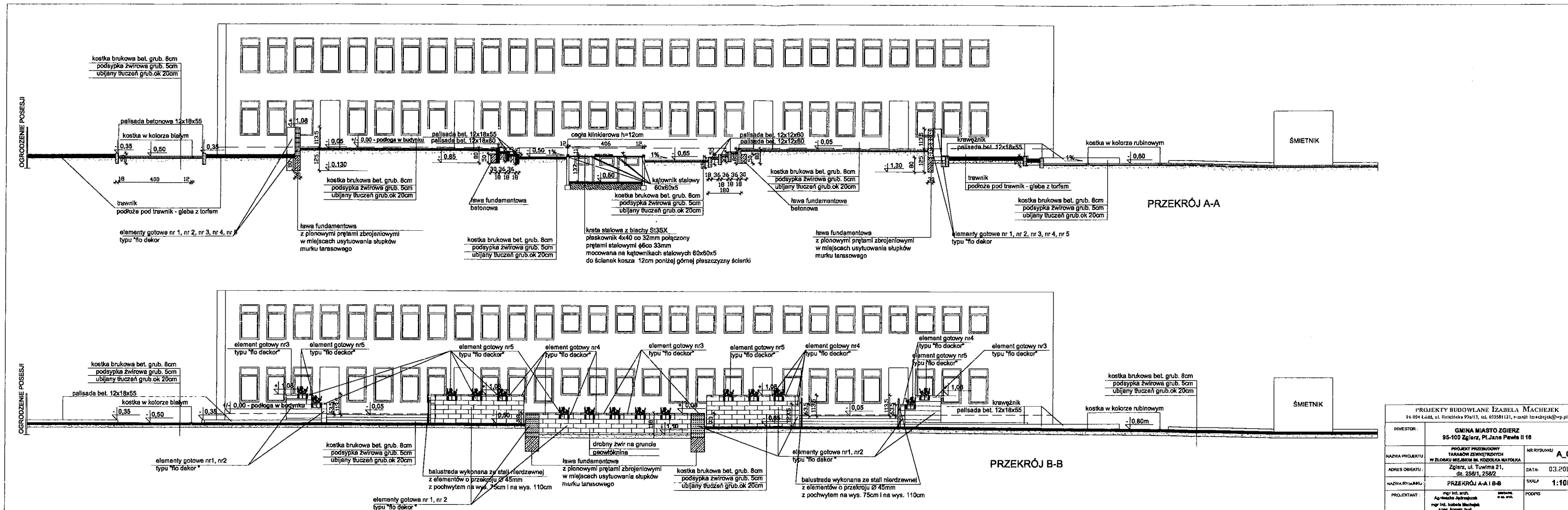


zakres robót objętych przetargiem.

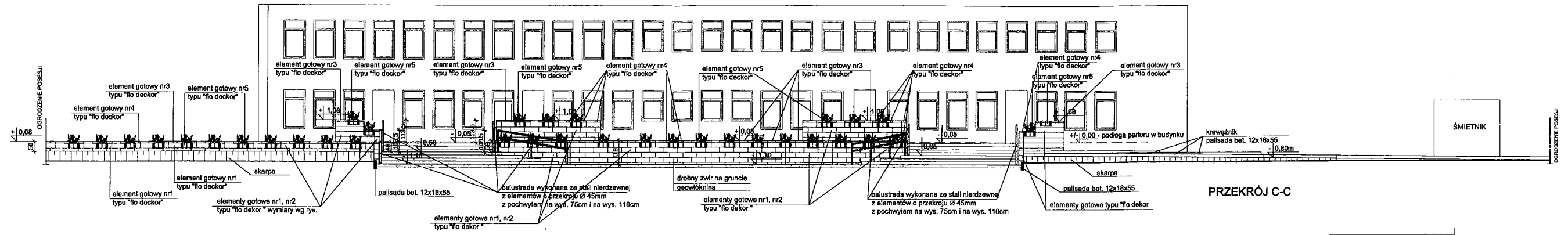
ZBROJENIE ELEMENTÓW GOTOWYCH MURKÓW TARASOWYCH TYPU FLO DECOR skala 1:20



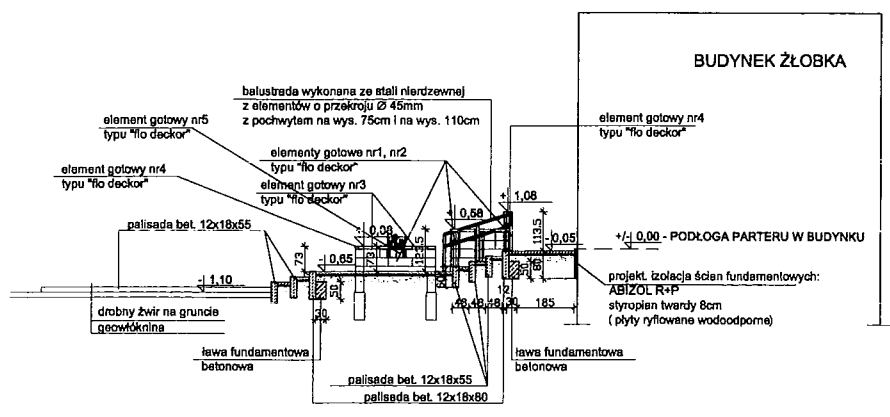
PROJEKTY BUDOWLANE IZABELA MACHEJEK 94-004 Łódź, ul. Retkińska 93a/13, tel. 693581121, e-mail: imachejek@wp.pl		
INWESTOR :	GMINA MIASTO ZGIERZ 95-100 Zgierz, Pl. Jana Pawła II 16	
NAZWA PROJEKTU :	PROJEKT PRZEBUDOWY TARASÓW ZEWNĘTRZNYCH W ŻŁOBKU MIEJSKIM IM. KOZIOLKA MATOLIKA	NR RYSUNKU A_02
ADRES OBIEKTU :	Zgierz, ul. Tuwima 21, dz. 258/1, 258/2	DATA: 03.2012
NAZWA RYSUNKU :	RZUT FUNDAMENTÓW	SKALA 1:100
PROJEKTANT :	mgr inż. arch. Agnieszka Jędrzejczak mgr inż. Izabela Machajek spae. fonstr. bud.	28594MWR. w sp. arch. PODPIS



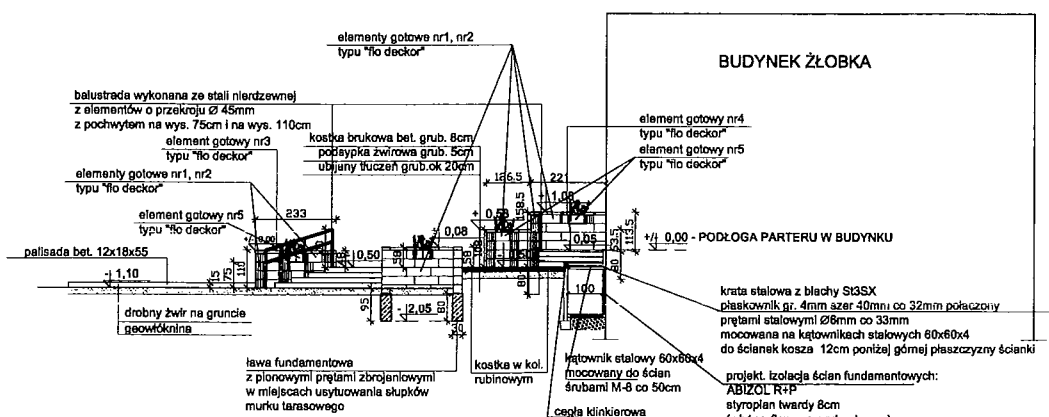
PROJEKTY BUDOWLANE IZABELA MACHEJEK 94-094 Łódź, ul. Reńska 97a/13, tel. 63581121, e-mail: izabela@img.pl		
INWESTOR:	GMINA MIASTO ZGIERZ 95-100 Zgierz, Pl. Jana Pawła II 16	NR RYSUNKU: A_05
NAZWA PROJEKTU:	PROJEKT PRZEbudowy TARASÓW ZEWNĘTRZNYCH W ZŁOŻU MIESZKANIOWYM NA KOSZARACH MATYŁKA	DATA: 03.2012
ADRES OBIEKTU:	Zgierz, ul. Tuwima 21, dz. 258/1, 258/2	SKALA: 1:100
NAZWA RYSUNKU:	PRZEKRÓJ A-A I B-B	POZIOM:
PROJEKTANT:	mgr inż. arch. Agnieszka Jędrzejczak mgr inż. Izabela Machajek spec. konstr. bud.	POSIAD:



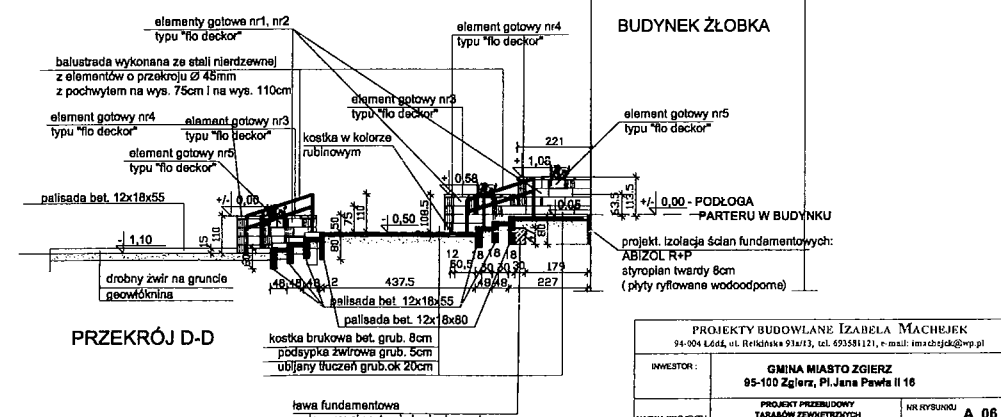
PRZEKRÓJ C-C



PRZEKRÓJ F-F



PRZEKRÓJ E-E



PRZEKRÓJ D-D

PROJEKTY BUDOWLANE IZABELA MACHEJEK 94-004 LEGA, ul. Rekińska 91a/112, tel. 635581121, e-mail: imach@izjka.com.pl			
INWESTOR:	GMINA MIASTO ZGIERZ 95-100 Zgierz, Pl. Jana Pawła II 16	NR RYSUNKU:	A_06
NAZWA PROJEKTU:	PROJEKT PRZEbudowy TARASÓW ZEWNĘTRZNYCH W ZŁOBKU MIASTECZKA ŚL. RODZICA MATYŁKA	DATA:	03.2012
ADRES OBIEKTU:	Zgierz, ul. Tuwima 21, dz. 258/1, 258/2	SKALA:	1:100
NAZWA RYSUNKU:	PRZEKRÓJ C-C, D-D, E-E, F-F	PODSZ:	
PROJEKTANT:	mgr inż. arch. Agnieszka Jędrzejczak mgr inż. Izabela Machajek spec. konstr. bud.	INWENIOWANIE przez inż. arch. Izabelę Machajek	