

OPRACOWANIE URBANISTYCZNE STRATEGICZNO - OPERACYJNE PLAC IM. JANA KILIŃSKIEGO W ZGIERZU

plansza nr 7

PRZEKSZTAŁCENIA PIERZEI I WYTYCZNE ODNOŚNIE ICH KSZTAŁTOWANIA

skala 1: 250

OZNACZENIA NA PLANSZY NR 6

STOPIEŃ DESTRUKCJI PRZESTRZENI PLACU

STAN Z KOŃCA XIX w.

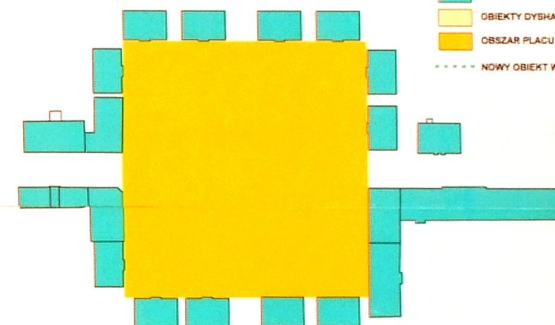
OZNACZENIA

ZABUDOWA HISTORYCZNA

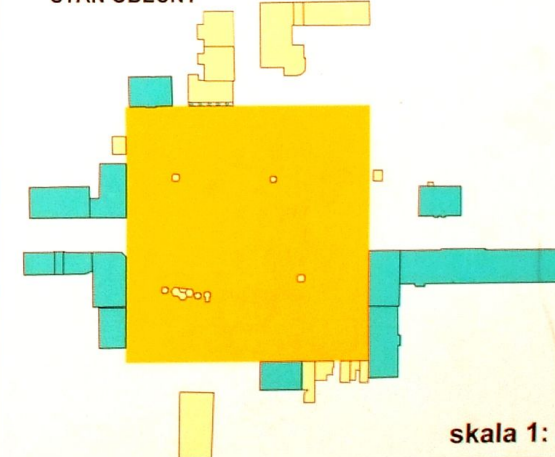
OBIEKTY DYSHARMONIZUJĄCE

OBZAR PLACU

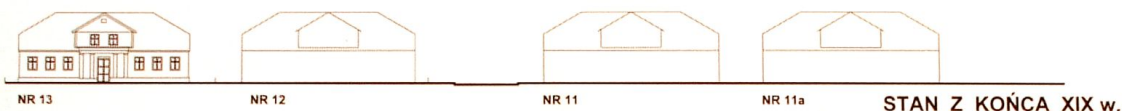
--- NOWY OBIEKT W LINII PIERZEI



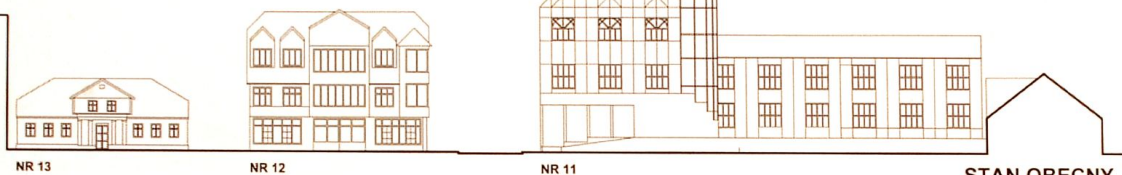
STAN OBECNY



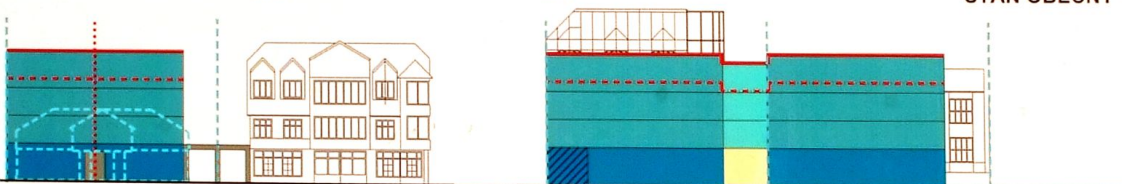
skala 1: 500



STAN Z KOŃCA XIX w.

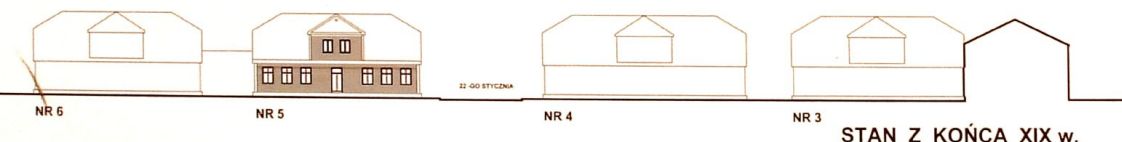


STAN OBECNY

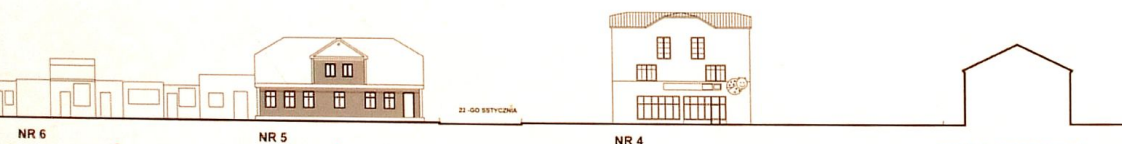


STAN PROJEKTOWANY

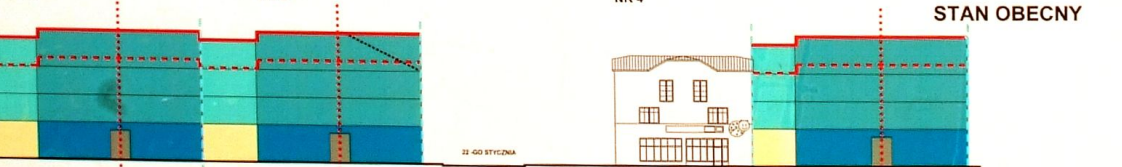
PIERZEJA PÓŁNOCNA



STAN Z KOŃCA XIX w.



STAN OBECNY



STAN PROJEKTOWANY

PIERZEJA POŁUDNIOWA

AUTORZY OPRACOWANIA:
mgr inż. arch. Beata GŁUSZCZ
dr inż. arch. Jan SALM
mgr inż. arch. Wojciech SZYGENDOWSKI

7