

RZECZOZNAWCA BUDOWLANY
 w specjalności konstrukcyjno-inżynierskiej
 obejmującej projektowanie i wykonawstwo,
 ustanowiony przez Wojewodę Łódzkiego
 decyzją Nr 4/98 wpisany do
 Centralnego Rejestru pod poz. 3/99/R
 mgr inż. JAN BRYKOWSKI
 95-558 Łódź, Al. Piłsudskiego 47/49 m. 35, tel. 664 33 99

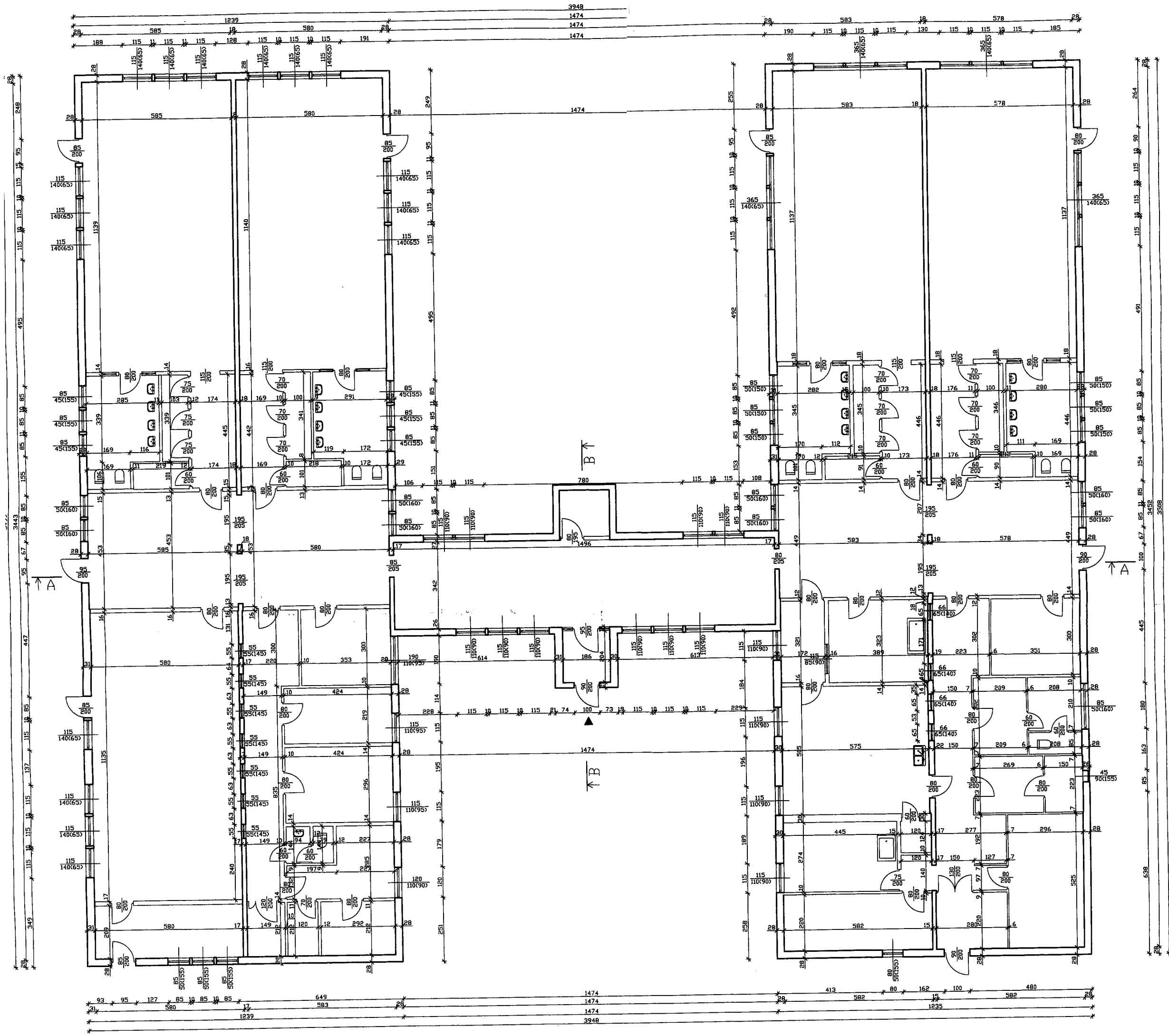
Miejskie Przedszkole Nr 10
 Zgierz ul. Ossowskiego 26

Sytuacja

Skala
 1 : 500

Data
 11.2008

1



RZECZOZNAWCA BUDOWLANY
 w specjalności konstrukcyjno-inżynierskiej
 obejmującej projektowanie i wykonawstwo,
 ustanowiony przez 199. Wojewódzki Łódzkiego
 Urząd Wojewódzki w Łodzi, dnia 12.07.1999 r.
 Nr/Ala. J. AN BRZYKOWSKI
 ul. M. Skłodowska 47/49 m. 35, tel. 664-51-71

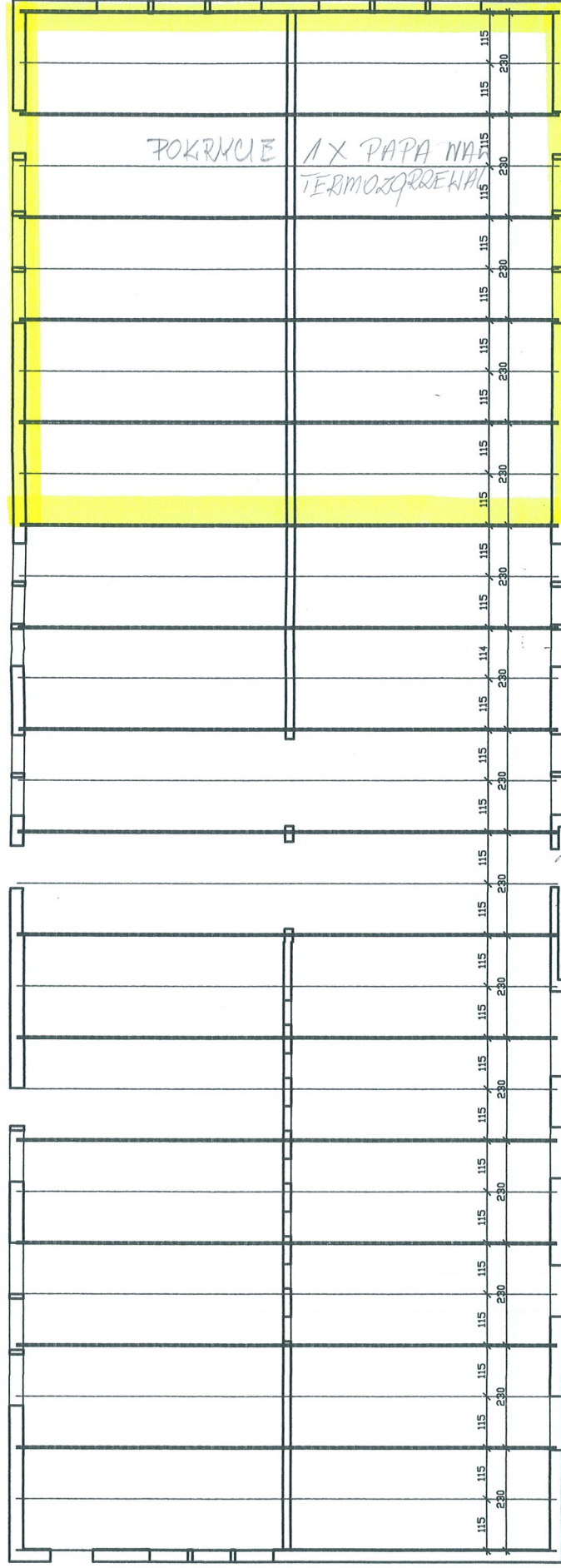
Miejskie Przedszkole Nr 10
 Zgierz ul. Ossowskiego 26

Rzut parteru

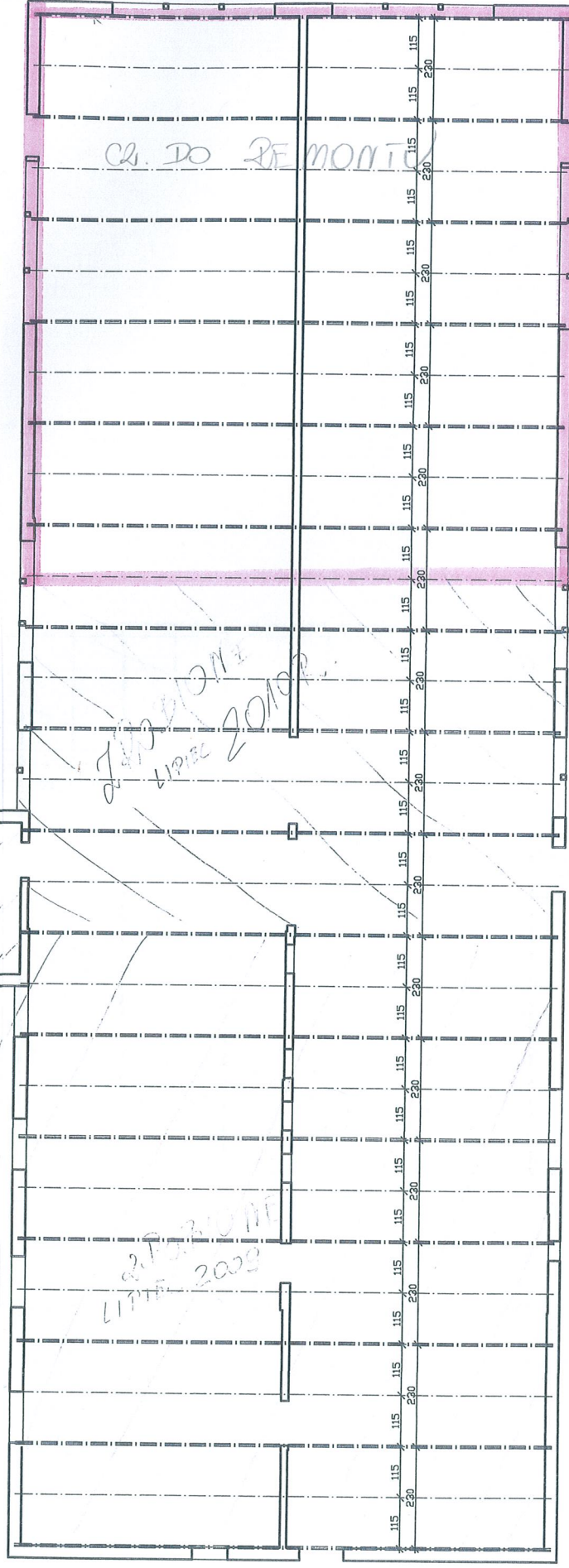
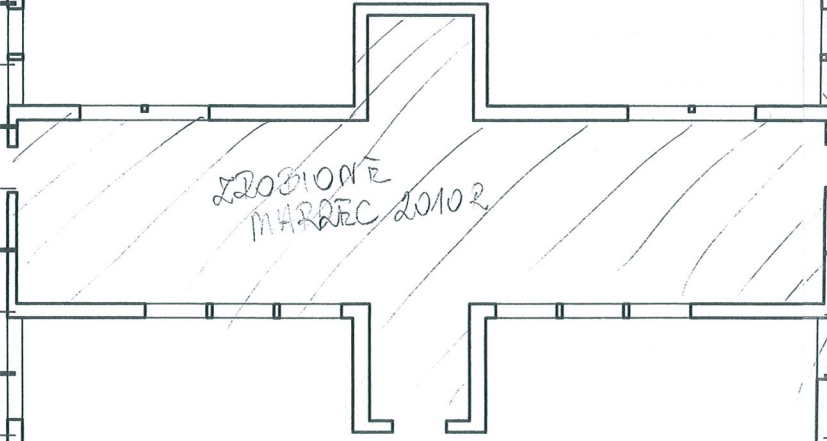
Data
 11.2008

Skala

2



Rzut dachu



RZECZOZNAWCA BUDOWLANY
 w specjalności Inżynieria Budowlana
 o nazwie "RZECZOZNAWCA BUDOWLANY"
 ustanowiony przez Wojewodę Łódzkiego
 Urzędem Województwa Łódzkiego
 w dniu 11.01.2008 r. w oparciu o
 Rozporządzenie Rady Ministrów z dnia
 11.01.2008 r. w sprawie (Dz. Urz. Tw.
 Nr 10, poz. 100) w sprawie
 sposobu i trybu nadania
 uprawnień inżynierskich
 w zawodzie inżyniera
 budowlanego

Miejskie Przedszkole Nr 10
 Zgierz ul. Ossowskiego 26

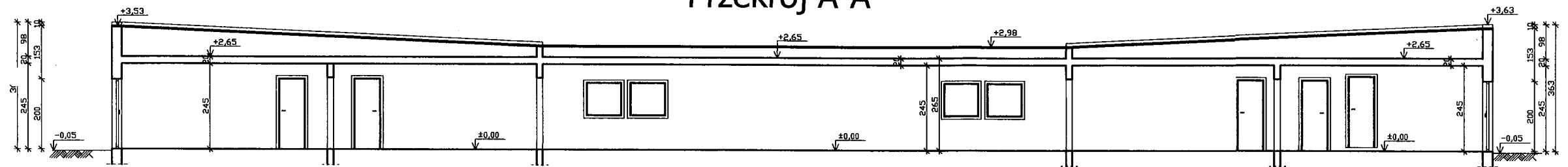
Skala

Data
 11.2008 3

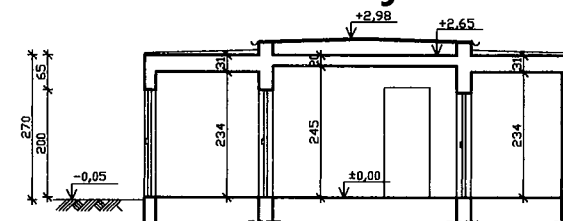
Rzut dachu

Przekroje poprzeczne

Przekrój A-A



Przekrój B-B



RZECZOZNAWCA BUDOWLANY
w specjalności konstrukcyjno-inżynierskiej
obejmującej projektowanie i wykonawstwo,
ustanowiony przez Wojewodę Łódzkiego
decyzją Nr 4/98 wpisany do
Centralnego Rejestru pod poz. 3/89/R
mgr inż. **JAN BRUKOWSKI**
95-958 Łódź, ul. Piękna 47/49 m.35, tel. 684 51-41

Miejskie Przedszkole Nr 10
Zgierz ul. Ossowskiego 26

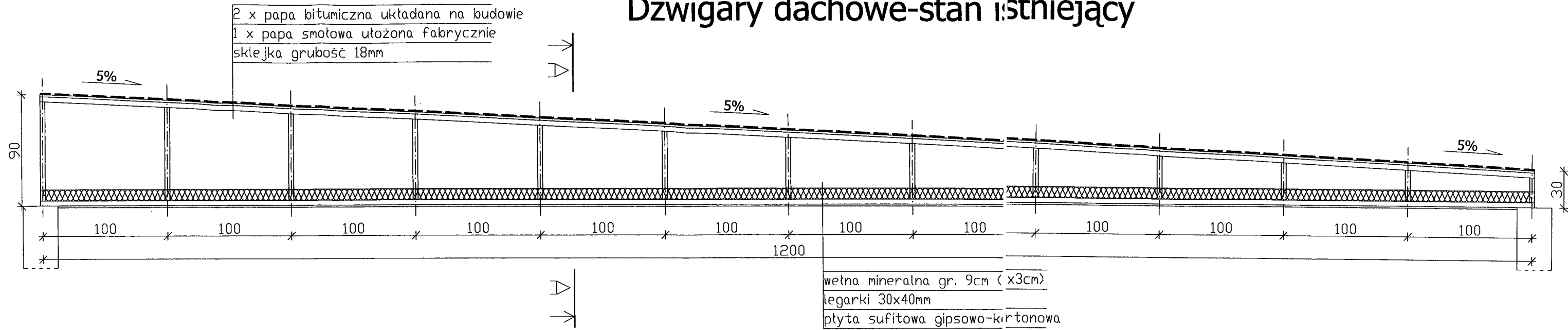
Skala

Przekroje poprzeczne

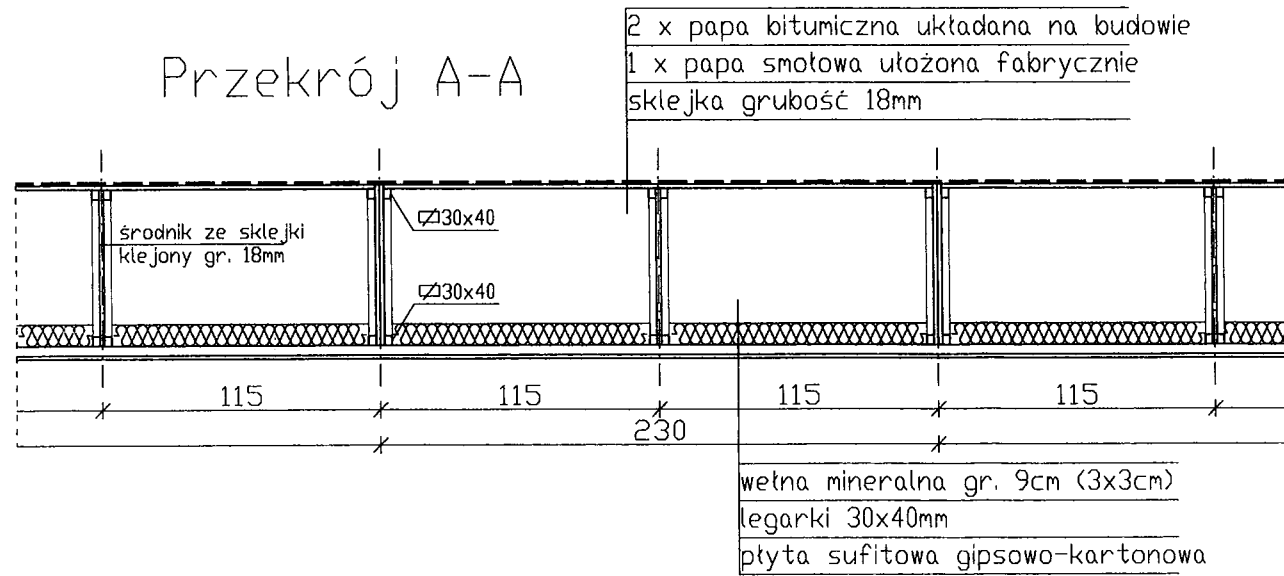
Data
11.2008

4

Dźwigary dachowe- stan istniejący

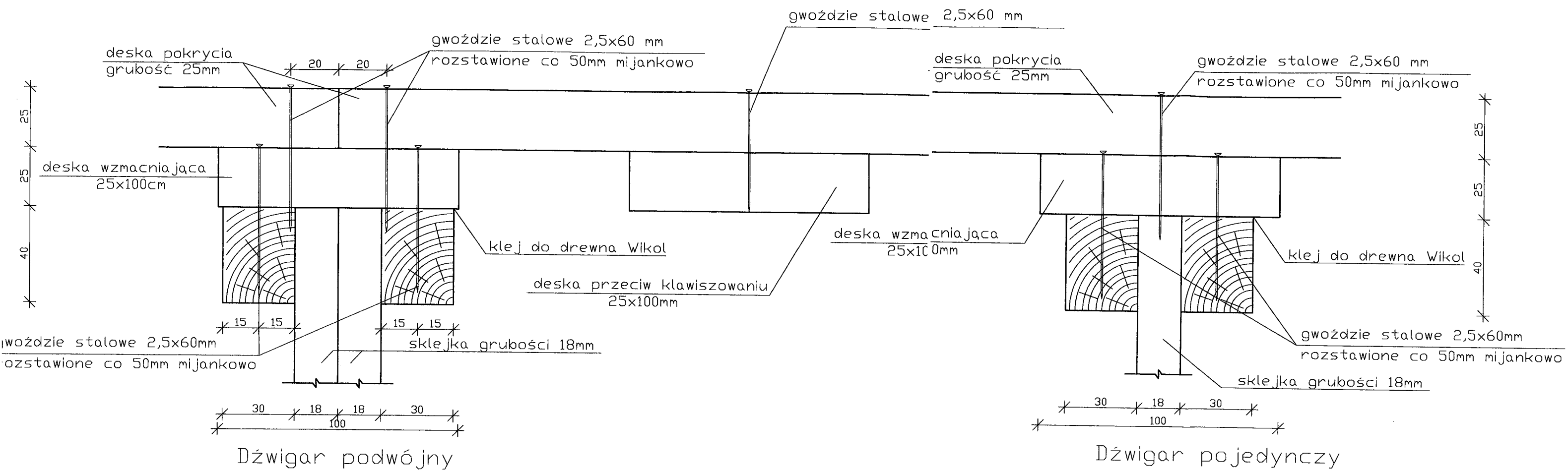


Przekrój A-A



RZECZOZNAWCA BUDOWLANY w specjalności konstrukcyjno-inżynierskiej obejmującej projektowanie i wykonawstwo, ustanowiony przez Wojewodę kieleckiego decyzją Nr 4/98 wpisany do Centralnego Rejestru pod poz. 3/99/R JAN BRUKOWSKI ul. 11-11	Miejskie Przedszkole Nr 10 Zgierz ul. Ossowskiego 26		Skala	
	Dźwigary dachowe- stan istniejący		Data 11.2008	5

Wzmocnienie pasów górnych dźwigarów dachowych



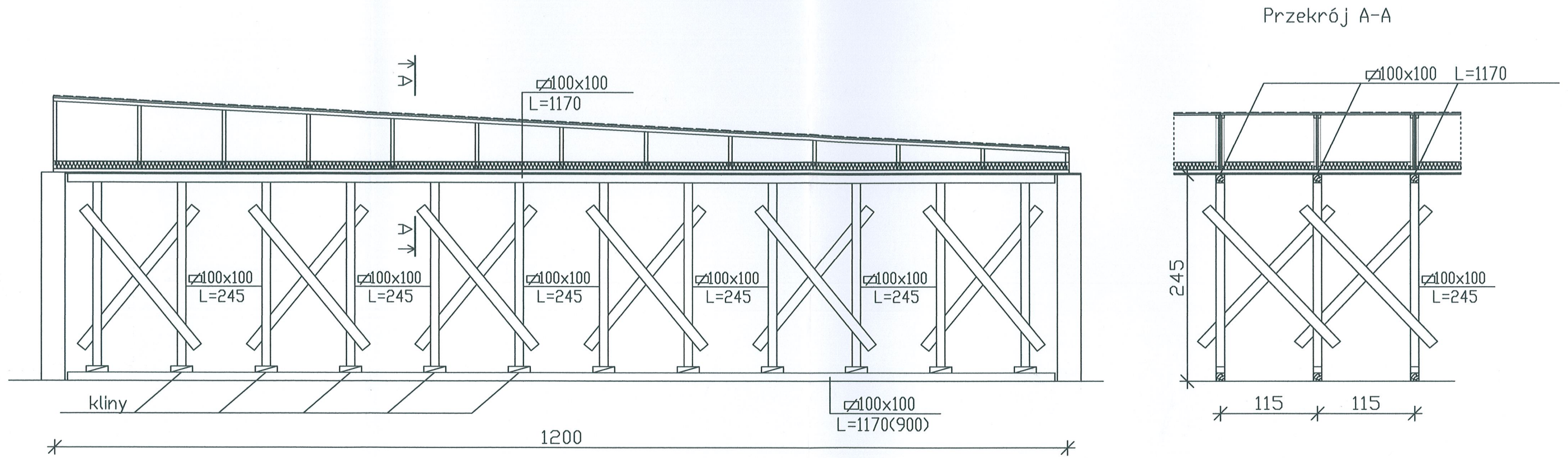
RYS. NR. 6

RZECZOZNAWCA BUDOWLANY
w specjalności konstrukcyjno-inżynierskiej
obejmującej projektowanie i wykonawstwo,
ustanowiony przez Wojewodę Łódzkiego
decyzją Nr 4/98 wpisany do
Centralnego Rejestru pod poz. 3/99/R
JAN BRYKOWSKI
ul. ... 47/49 m. 36, tel. ... 51-41

Miejskie Przedszkole Nr 10
Zgierz ul. Ossowskiego 26

Wzmocnienie pasów górnych
dźwigarów dachowych

Stemplowanie dźwigarów 1:50



RZECZOZNAWCA BUDOWLANY
 w specjalności konstrukcyjno-inżynierskiej
 obejmującej projektowanie i wykonawstwo,
 ustanowiony przez Wojewodę Łódzkiego
 decyzją Nr A/98 wpisany do
 Centralnego Rejestru pod poz. 3/99/R
mgr inż. JAN BRYKOWSKI
 95-558 Łódź, ul. Piękna 47/49 m.35, tel. 684-51-41

Miejskie Przedszkole Nr 10
 Zgierz ul. Ossowskiego 26

Stemplowanie
 dźwigarów

Skala
 1 : 50

Data
 11.2008

7