

SKAK. Nr 1.

ZAKŁAD PROJEKTOWANIA
I KIEROWANIA BUDOWA
JACEK ANTECKI
95-100 Zgierz ul. Długa 66B m. 24
tel. (0-42) 7190197
Regon: 472221936 NIP: 732-103-23-96

BIURO PROJEKTOWE
i KIEROWNICZE
Budowa 6A
42-200 Wągrowiec

**PROJEKT BUDOWLANY
NA WYKONANIE ROBÓT REMONTOWYCH
ZWIĄZANYCH Z WYMIANĄ STOLARKI OKIENNEJ
I DRZWIOWEJ ORAZ REMONTEM ŚCIANY FRONTOWEJ
BUDYNKU W ZAKRESIE POMIESZCZEŃ MIEJSKIEGO
ZESPOŁU PRZYCHODNI REJONOWYCH NR 2 W ZGIERZU
PRZY UL. KS. SZCZEPANA REMBOWSKIEGO 36/40**

Niniejszy dokument
stanowi załącznik do zgłoszenia
Nr AB 7352/710/17/2007
z dnia 12.06.2007.

INWESTOR: GMINA MIASTO ZGIERZ
95-100 ZGIERZ, PLAC JANA PAWŁA II NR 16

**UŻYTKOWNIK: MIEJSKI ZESPÓŁ PRZYCHODNI
REJONOWYCH NR 2 W ZGIERZU**
95-100 ZGIERZ, UL. KS. SZCZEPANA REMBOWSKIEGO NR 36/40

PROJEKTOWAŁ: mgr inż. JACEK ANTECKI
zam.: 95-100 ZGIERZ, ul. DŁUGA 66 B m. 24

mgr inż. *Jacek Antek*
projektant oraz Kierownik Budowy
w specjaln. Konsulting Budowlane
ul. Długa 66B / Wł.
Zgierz ul. Długa 66B m. 24

PODINŻYBNIK

Jacek Antek
mgr inż.

WRZESIEŃ 2006

Zgłoszenie przyjęto bez
uwag

w dniu 03.07.2007.

- 1 -

Paul

ZAKŁAD PROJEKTOWANIA
I KIEROWANIA BUDOWĄ
JACEK ANTECKI
95-100 Zgierz ul. Długa 66B m. 24
tel. (0-42) 7190197
Regon 472221936 NIP 732-103-23-90

Zgierz, 14.09.2006 r.

OŚWIADCZENIE

Na podstawie art. 20 ust. 4 ustawy z dnia 7 lipca 1994 r. - Prawo budowlane
(jednolity tekst Dz. U. Z 2003 r. Nr207, poz. 2016 z późniejszymi zmianami)

OŚWIADCZAM

że projekt budowlany:

„WYKONANIA ROBÓT REMONTOWYCH ZWIĄZANYCH Z WYMIANĄ
STOLARKI OKIENNEJ I DRZWIOWEJ ORAZ REMONTEM ŚCIANY
FRONTOWEJ BUDYNKU W ZAKRESIE POMIESZCZEŃ MIEJSKIEGO
ZESPOŁU PRZYCHODNI REJONOWYCH NR 2 W ZGIERZU PRZY
UL. KS. SZCZEPANA REMBOWSKIEGO 36/40”

został sporządzony zgodnie z obowiązującymi przepisami oraz zasadami wiedzy
technicznej.

Projektant:

mgr inż. Jacek Anteki
Projektant oraz Kierownik Budowy
w specjaln. Konstr. Budowlana
upr. Nr 001/66/WŁ
Zgierz ul. Długa 66B m. 24

Jacek

**PROJEKT BUDOWLANY
NA WYKONANIE ROBÓT REMONTOWYCH
ZWIĄZANYCH Z WYMIANĄ STOLARKI OKIENNEJ
I DRZWIOWEJ ORAZ REMONTEM ŚCIANY FRONTOWEJ
BUDYNKU W ZAKRESIE POMIESZCZEŃ MIEJSKIEGO
ZESPOŁU PRZYCHODNI REJONOWYCH NR 2 W ZGIERZU
PRZY UL. KS. SZCZEPANA REMBOWSKIEGO 36/40**

1. Zakres opracowania

Projekt obejmuje wykonanie robót budowlanych związanych z wymianą stolarki okiennej i drzwiowej zewnętrznej oraz remont ściany frontowej budynku w zakresie pomieszczeń Miejskiego Zespołu Przychodni Rejonowych Nr 2 w Zgierzu przy ul. Ks. Szczepana Rembowskiego nr 36/40.

2. Dane wyjściowe

- mapa do celów lokalizacyjnych w skali 1 : 500,
- wizja lokalna terenu inwestycji,
- oględziny i ocena stanu technicznego istniejącego budynku
- uzgodnienia materiałowe i funkcjonalne z Inwestorem.

3. Dane ogólne o zakresie projektowanego remontu

Miejski Zespół Przychodni Rejonowych Nr 2 w Zgierzu zlokalizowano na parterze bloku mieszkalnego wielorodzinnego usytuowanego w Zgierzu przy ulicy. Ks. Szczepana Rembowskiego Nr 36/40. Przychodnia zajmuje północno – wschodni narożnik budynku. Wejścia do przychodni zlokalizowano w ścianie północnej budynku w ciągu okien doświetlenia pomieszczeń gabinetów lekarskich i administracyjnych. Istniejący ciąg elewacji wysunięto ok. 50 cm przed frontową ścianę budynku z zadaszeniem nad parterem istniejących pochylni wejściowych.

Projektuje się wymianę istniejących okien stalowych z uwagi na ich zły stan techniczny oraz bardzo znaczącą utratę ciepła. Jednocześnie przewiduje się dla zmniejszenia strat ciepła zmniejszenie wysokości okien z ustawieniem parapetów wewnętrznych na odpowiedniej wysokości pozwalającej wykorzystać ściany podokienne na ustawienie mebli. Wstawienie nowych okien nie narusza konstrukcji budynku oraz

nadproży istniejącej ściany, a zmniejszenie wysokości uzyskuje się przez nadmurowanie ścianki podokiennej. W ramach remontu w celu zmniejszenia strat ciepła i uzyskania zgodności z przepisami projektuje się montaż w wejściach do budynku kurtyn powietrznych zasilanych z istniejącego przyłącza energetycznego.

4. Opis robót budowlanych remontowych do wykonania.

Charakterystyka robót budowlanych do wykonania w ramach remontu:

- demontaż istniejących okien stalowych dwuszybowych oprawianych w ramki stalowe w ilości: szt. 5 o wymiarach 254 x 203 cm, szt. 2 o wymiarach 124 x 205 cm,
- demontaż istniejących okien drewnianych zespolonych w pomieszczeniu biurowym szt. 1 o wymiarach 261 x 170 cm i szt. 1 o wymiarach 90 x 125 cm,
- demontaż drzwi wejściowych w ścianie frontowej stalowych szklonych szt. 4 o wymiarach 100 x 240 cm,
- demontaż ram stalowych okien,
- nadmurowanie ścian podokiennych w celu dostosowania otworów do gabarytów projektowanych okien. Ścianki podokienne gr. 12 cm wykonać z bloczków z betonu komórkowego na zaprawie ciepłochronnej. Analogicznie zamurować fragment otworu okiennego w ścianie szczytowej gr. 51 cm w pomieszczeniu biurowym.
- montaż w otworach okiennych nowych okien z PCV o gabarytach zgodnie z wykazem stolarki wraz z montażem parapetów zewnętrznych z blachy powlekanej i parapetów wewnętrznych z PCV.
- montaż drzwi wejściowych aluminiowych ciepłych z samozamykaczami i dwoma zamkami gerda w ścianie frontowej.
- wykonanie tynków na wykonanych fragmentach ścian oraz otynkowanie ościeży otworów okiennych i drzwiowych.
- oczyszczenie i uzupełnienia tynków elewacji frontowej do wysokości zadaszenia przed wejściami i murków ograniczających pochylnie wejściowe.
- montaż obustronnie pochwyty poręczy na długości pochylni wejściowych.
- malowanie wewnętrznej strony ściany frontowej.
- malowanie zewnętrzne ściany frontowej do wysokości zadaszenia i na długości pomieszczeń przychodni.
- malowanie murków ograniczających pochylnie wejściowe i słupków wsporczych stalowych zadaszenia

7. Instalacje projektowane

Przewiduje się montaż instalacji elektrycznej w kanałach PCV zasilającej projektowane kurtyny powietrzne. Nie przewiduje się z uwagi na zakres remontu potrzeby ingerencji w istniejące instalacje wewnętrzne.

Opracował:

mgr inż. *Jacek Anteki*
Projektant oraz Nadzorca Budowy
w specjalności Konstrukcje Budowlane
upr. nr 301/66/WŁ
Zgierz, ul. Długa 66B m. 24

ZAKŁAD PROJEKTOWANIA
I KIEROWANIA BUDOWĄ
JACEK ANTECKI
95-100 Zgierz ul. Długa 66^B m. 24
tel. (0-42) 7190197
Regon 472221936 NIP 732-103-23-90

INFORMACJA DOTYCZĄCA BEZPIECZEŃSTWA I OCHRONY ZDROWIA

NAZWA OBIEKTU: BUDYNEK MIESZKALNY WIELORODZINNY
Z CZĘŚCIĄ USŁUGOWĄ W PARTERZE
-- PROJEKT OBEJMUJE POMIESZCZENIA
PRZYCHODNI ZLOKALIZOWANE
W CZĘŚCI PARTERU BUDYNKU

ADRES: ZGIERZ, UL. KS. SZCZEPANA REMBOWSKIEGO 36/40

INWESTOR: GMINA MIASTO ZGIERZ
95-100 ZGIERZ, PLAC JANA PAWŁA II NR 16

UŻYTKOWNIK: MIEJSKI ZESPÓŁ PRZYCHODNI
REJONOWYCH NR 2 W ZGIERZU
95-100 ZGIERZ, UL. KS. SZCZEPANA REMBOWSKIEGO NR 2

PROJEKTOWAŁ: mgr inż. JACEK ANTECKI
zam.: 95-100 ZGIERZ, ul. DŁUGA 66 B m. 24

mgr inż. *Jacek Anteki*
Projektant oraz Nadzorca Budowy
w specjalności Konstrukcje Budowlane
upr. *Anteki* / 86 / WL
Zgierz, ul. Długa 66B m. 24

WRZESIEŃ 2006

- 5 -

Jacek

CZĘŚĆ OPISOWA

I. Zakres robót:

Roboty budowlane obejmują wymianę istniejących okien stalowych na okna z PCV i drzwi wejściowych na wykonane z aluminium. Jednocześnie przewiduje się zmniejszenie wysokości okien z ustawieniem parapetów wewnętrznych na odpowiedniej wysokości przez nadmurowanie ścianki podokiennej. W ramach remontu planowany jest montaż w wejściach do budynku kurtyn powietrznych zasilanych z istniejącego przyłącza energetycznego.

II. Wykaz istniejących na działce obiektów budowlanych:

Działka stanowi obszar przeznaczony pod zabudowę mieszkaniowo - usługową. Działka zabudowana budynkiem mieszkalnym wilorodzinnym z usługami w parterze.

III. Elementy zagospodarowania działki mogące stwarzać zagrożenie bezpieczeństwa i zdrowia ludzi.

Na działce nie występują elementy zagospodarowania mogące stwarzać zagrożenie bezpieczeństwa i zdrowia ludzi w trakcie wykonywania robót.

IV. Przewidywane zagrożenia występujące podczas realizacji robót budowlanych.

W trakcie robót budowlanych nie przewiduje się wystąpienia szczególnych zagrożeń. Roboty budowlane obejmują wykonanie rozbiórki okien i drzwi zewnętrznych bez naruszania konstrukcji nadproży i montaż nowej stolarki okiennej i drzwiowej oraz towarzyszące roboty wykończeniowe.

Nie przewiduje się robót o wysokim ryzyku zagrożenia bezpieczeństwa i zdrowia ludzi, tj:

- wykopów o głębokości ponad 2,0 m,
- robót na wysokości ponad 5,0 m,
- robót w pobliżu linii elektroenergetycznych,

Opracowanie planu bezpieczeństwa i ochrony zdrowia dla planowanych robót budowlanych zgodnie z Rozporządzeniem Ministra Infrastruktury z dnia 23 czerwca 2003 r w sprawie informacji dotyczącej bezpieczeństwa i ochrony zdrowia oraz planu bezpieczeństwa i ochrony zdrowia ~ Dz. U. z 2003 r. Nr 120 poz. 1126 z uwagi na zakres projektowanych robót, w tym ze względu na brak robót ziemnych i niewielką wysokość budynku, nie jest wymagane.

Nie zwalnia to jednak wykonawcy z konieczności zachowania przy realizacji robót przepisów i normatywów dotyczących bezpieczeństwa higieny i zdrowia, a w szczególności Rozporządzenia Ministra Infrastruktury z dnia 6 lutego 2003 r. w sprawie bezpieczeństwa i higieny pracy podczas wykonywania robót budowlanych (Dz. U. Nr 47, poz.401) oraz Kodeksu pracy, dział Dziesiąty - „Bezpieczeństwo i higiena pracy” (ustawa z dnia 2 lutego 1996 r).

Jan

V. Sposoby prowadzenia instruktażu pracowników przed przystąpieniem do realizacji robót szczególnie niebezpiecznych.

Nie przewiduje się wystąpienia w trakcie realizacji remontu części ściany frontowej budynku robót szczególnie niebezpiecznych. Planowane jest wykonywanie robót budowlanych za pośrednictwem budowlanej firmy wykonawczej. Nie zwalnia to wykonawcy z konieczności zachowania zasad BHP na budowie, tj.

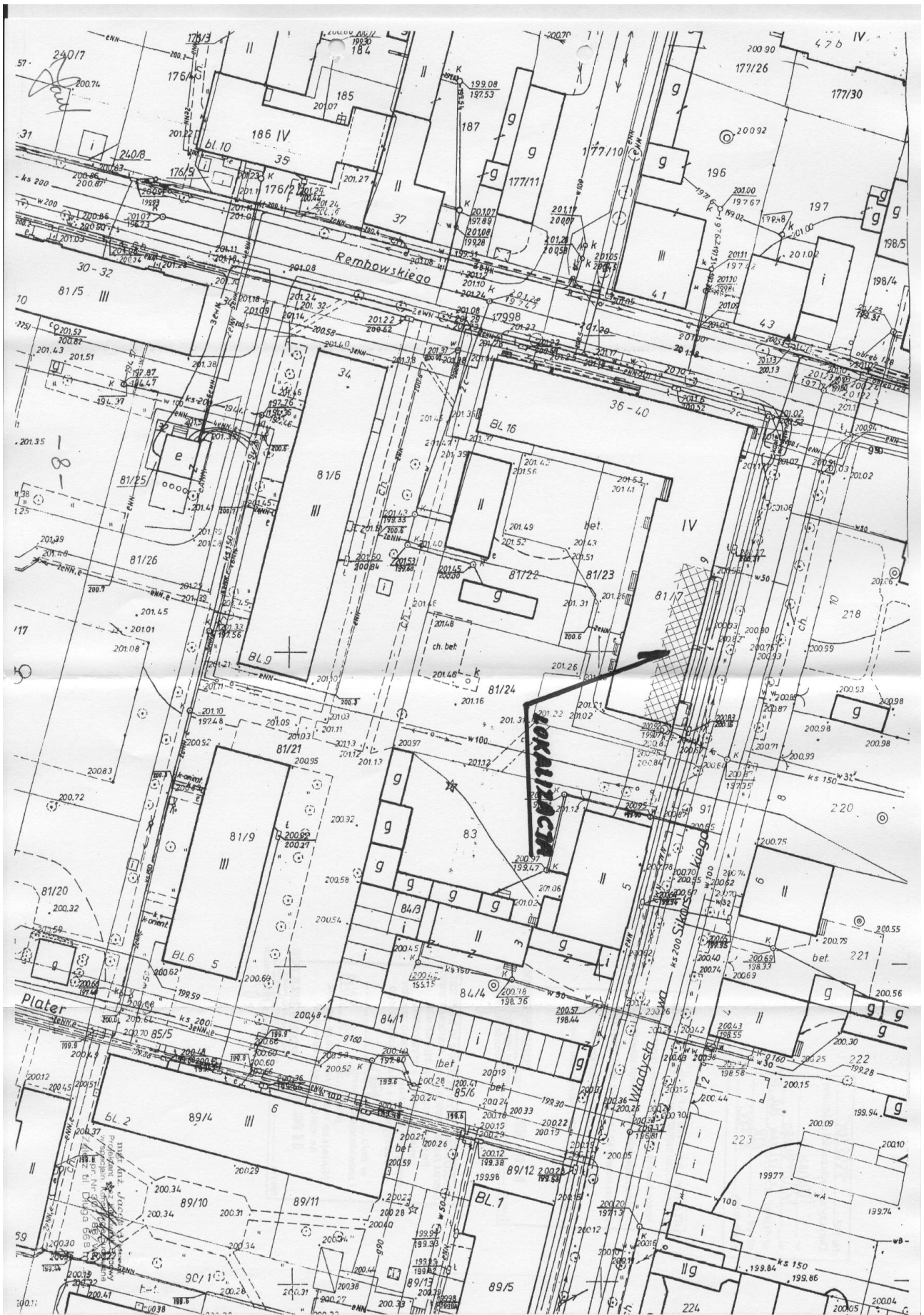
- prowadzenia systematycznie bieżącej kontroli stanu i przestrzegania warunków BHP sprawowanej przez Kierownika Budowy,
- zapewnienia osobom wykonującym prace ochron osobistych,
- zatrudnienie na budowie sprawnego sprzętu budowlanego o odpowiednich parametrach technicznych z aktualnym dopuszczeniem RDT, gdy jest to wymagane.

VI. Środki techniczne i organizacyjne zapobiegające niebezpieczeństwom wynikającym z wykonywania robót budowlanych w strefach szczególnego zagrożenia zdrowia lub w ich sąsiedztwie, w tym zapewniających bezpieczną i sprawną komunikację, umożliwiającą szybką ewakuację na wypadek pożaru, awarii i innych zagrożeń.

Nie przewiduje się występowania na budowie stref szczególnego zagrożenia zdrowia. Inwestor jest zobowiązany do zamontowania w dostępnym miejscu tablicy informacyjnej o budowie z podaniem ważniejszych telefonów, zapewnienia przez cały okres trwania robót dostępu do wygradzonej części terenu budowy oraz do zapewnienia na terenie budowy dostępności do podstawowych środków ochrony p. poż.

Opracował:

mgr inż. *Jacek Anuszek*
Projektant oraz Kierownik Budowy
w specjalnej Konstrukcji Budowlanej
upr. *[signature]* 786/WŁ
Zgierz ul. Długa 66B m. 24



Nr DZ 856/0x
 Dotyczy nieruchomości położonej
 w
 ul.
 nr działki
 obręb
 skala mapy 1:500

STAROSTWO POWIATOWE W ZGIERZU
 ODDZIAŁ ZASOBU GEODEZYJNEGO I KARTOGRAFICZNEGO

Reprodukowanie, rozpowszechnianie i rozprowadzanie
 niniejszego dokumentu wymaga zezwolenia,
 o którym mowa w art.18 ustawy z dnia 17 maja 1989 r.
 -Prawo Geodezyjne i Kartograficzne-
 (Dz.U. nr 30, poz.163, z późniejszymi zmianami)

Zgierz dn. 08 GRU. 2005

PODINSPEKTOR
 IMIĘ I NAZWISKO, PODPIS
 STANOWISKO OSOBY UPOWIĄZCZONEJ

Jolanta Marciniak

LOKALIZACJA

STAROSTWO POWIATOWE W ZGIERZU
 ODDZIAŁ ZASOBU GEODEZYJNEGO I KARTOGRAFICZNEGO

Poświadczam się zgodność
 niniejszej mapy z oryginałem
 przyjętym do państwowego zasobu
 geodezyjnego i kartograficznego

w dniu 1980 v
 i zaewidencjonowanym
 pod nr 432 2243

Niniejsza mapa nie może służyć
 do celów projektowych

08 GRU. 2005

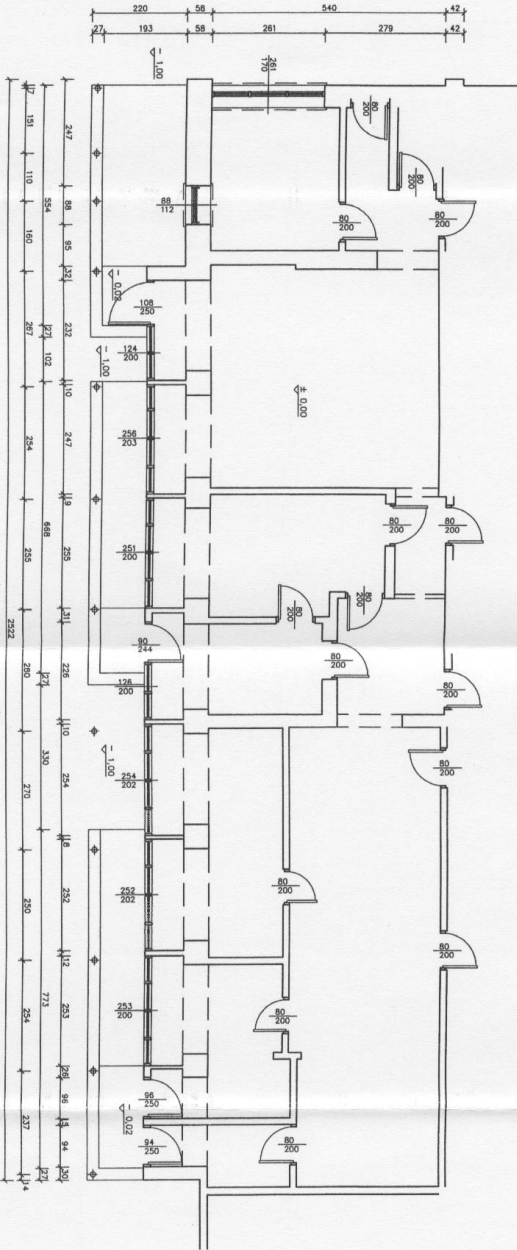
Zgierz dn.

PODINSPEKTOR
 IMIĘ I NAZWISKO, PODPIS
 STANOWISKO OSOBY UPOWIĄZCZONEJ

Jolanta Marciniak

Jan

INWENTARYZACJA PARTERU 1:100



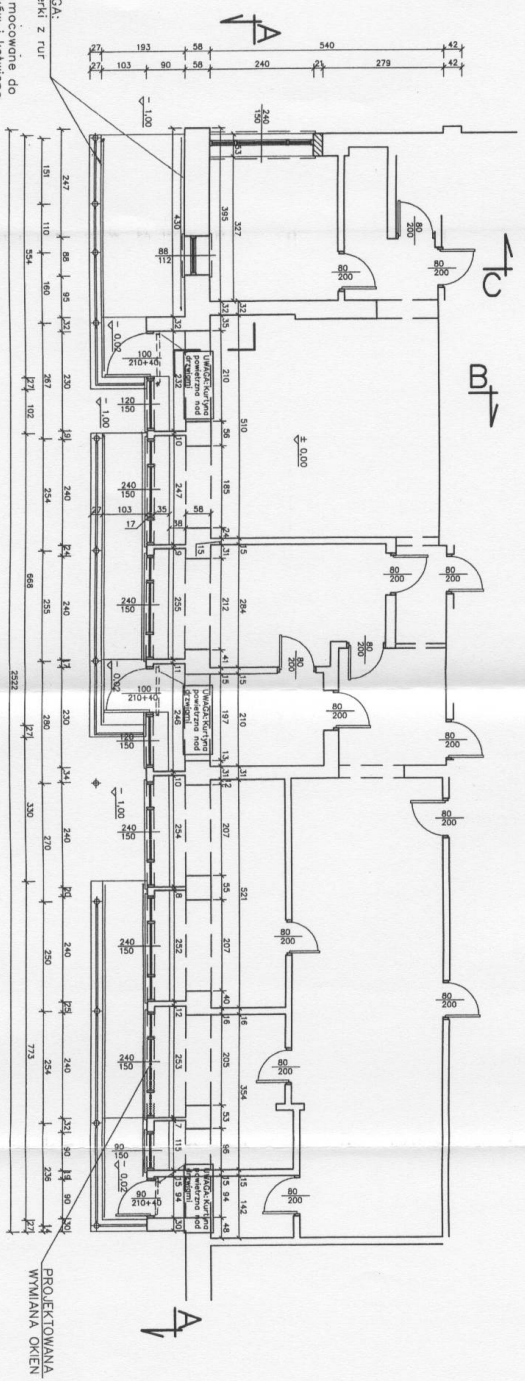
- 9 -

ZAKŁAD PROJEKTOWANIA I KIEROWANIA BUDOWĄ	
JACEK ANTECKI ZGIERZ, UL. DEUGA 68B m 24	
LOKALIZACJA	ZGIERZ UL. Rembowska 36/40 blok 16
OBJEKT	PRZYCHODNIA REJONOWA NR 2
NAZWA	INWENTARYZACJA
PROJEKTANT	mgr inż. Jacek Anteki Upr. nr 3018/80W/6
	Skala: 1:100
	Data: 01.2006
	Arz. Nr: 1

mgr inż. Jacek Anteki
Projektant oraz kierownik Budowy
w sprawie: **INWENTARYZACJA**
przychodni Rejonowej
Zgierz w Długa 68B m 24

Jan

UWAGA:
Bariery z rur
ø50 mocowane do
stupków i kotwione
w murku

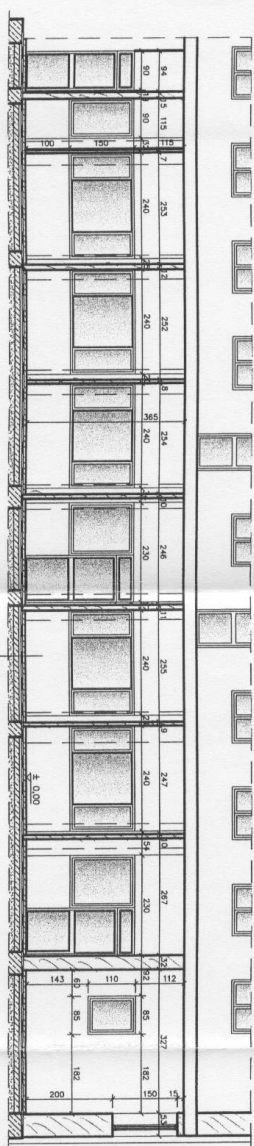


RZUT PARTERU 1:100

- 10 -

TYTUŁ: Inż. Zdzisław Antczak Projektant i kierownik budowy w specjalności: Architektura Budowlana Zgierz, ul. Długa 66B m. 24	
ZAKŁAD PROJEKTOWANIA I KIEROWANIA BUDOWĄ JACEK ANTECKI ZGIERZ, UL. DŁUGA 66B m. 24	Nr projektu: 2008 Skala: 1:100 Data: VI 2006 Strona nr 2
OBIEKT: PRZYCHODNIA REJONOWA NR 2 LOKALIZACJA: ZGIERZ, ul. Rembowskięgo 364D blok 16	PROJEKTANT: mgr inż. Jacek Antczak Upr. nr 30196/WAL
NAWA: RZUT PARTERU	Data: VI 2006 Strona nr 2

Jacek



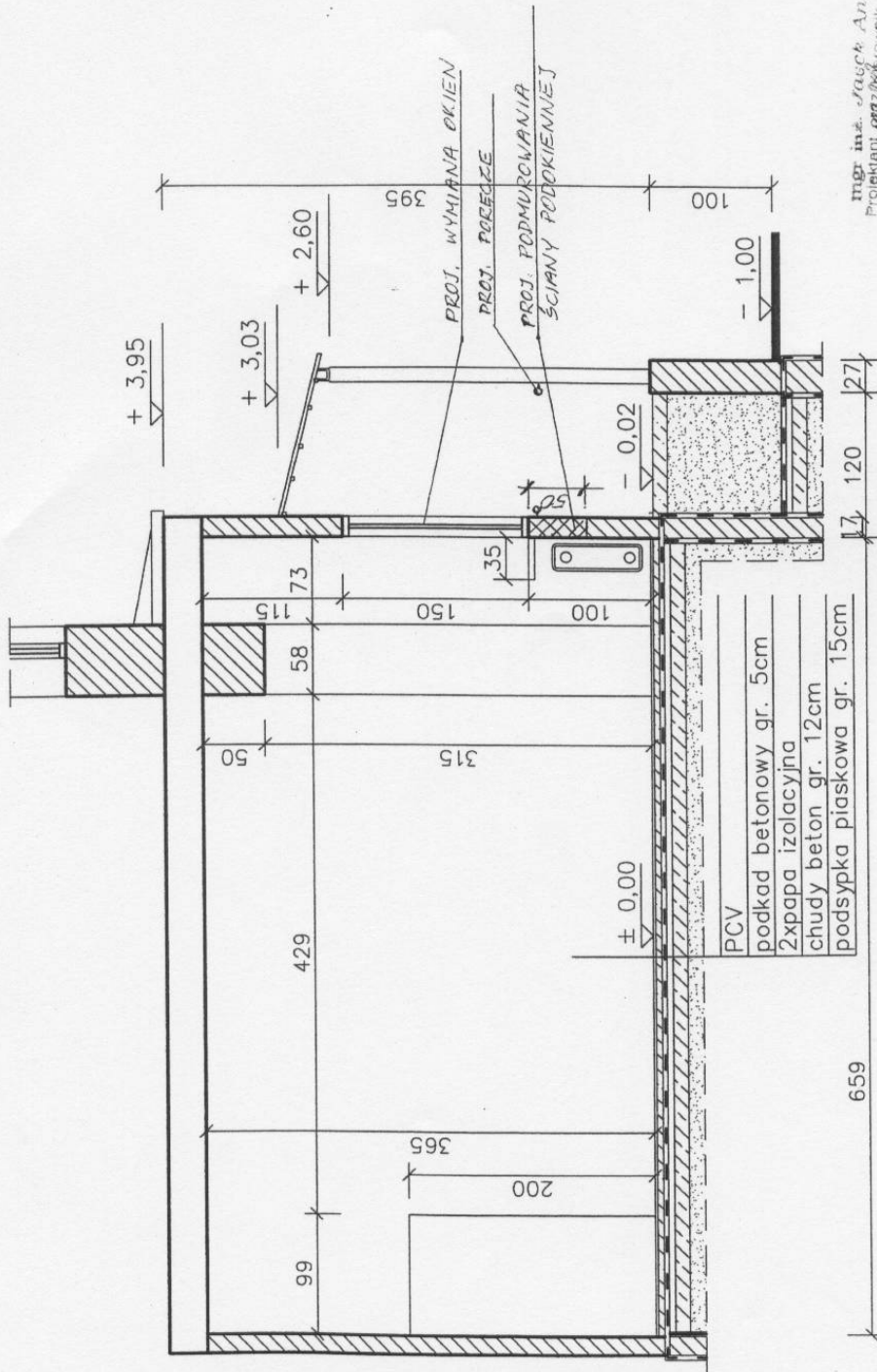
PRZEKRÓJ A--A

1:50
 skala
 poziom posadzkowy
 ± 0.000
 wysokość pomiarowa
 84 m

— M —

ZAKŁAD PROJEKTOWANIA I KIEROWANIA BUDOWĄ		
JACEK ANTECKI ZGIERZ, UL. DŁUGA 698 m.24		
OBJEKT	PRZYCHODNIA REJONOWA NR 2	Nr pol. 2208
LOKALIZACJA	ZGIERZ ul. Rembowskiego 3540 Blok 16	BRUKA 1:100
NAZWA	PRZEKRÓJ A-A	DATA: VI 2008
PROJEKTANT	mgr inż. Jacek Anteki	Lp. nr 301/BS/WL
		Frs. Wł. 3

mgr inż. Jacek Anteki
 Projektant oraz kierownik Budowy
 w specjalności Projektowanie Budowlane
 upr. Nr 301/BS/WL
 Zgierz ul. Długa 698 m. 24



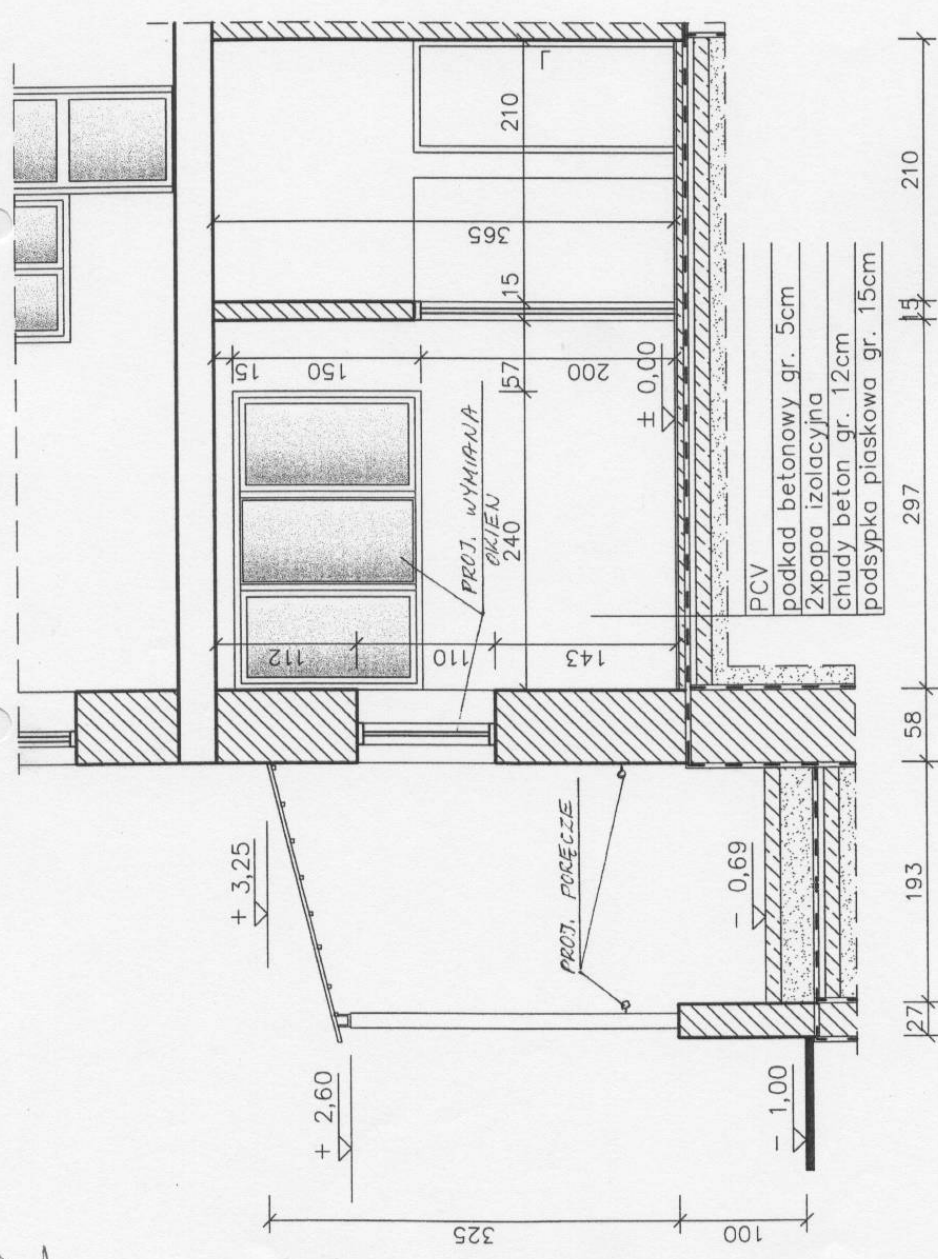
mgr inż. Jacek Antecki
 Projektant
 Projektant specjalistyczny w dziedzinie Inżynieria Budowlana
 Upr. Nr 301/86/WŁ
 Zgierz ul. Długa 66B m. 24

PRZEKRÓJ B-B 1:50

ZAKŁAD PROJEKTOWANIA I KIEROWANIA BUDOWA JACEK ANTECKI ZGIERZ, UL. DŁUGA 66B m.24	
OBIEKT	PRZYCHODNIA REJONOWA NR 2
LOKALIZACJA	ZGIERZ ul. Rembowskiego 36/40 blok 16
NAZWA	PRZEKRÓJ B-B
PROJEKTANT	mgr inż. Jacek Antecki Upr. nr 301/86/WŁ
Nr. proj.	2006
SKALA	1:50
DATA	VII. 2006
RYŚ	NR. 4

Jacek

Jan



- 13 -

mgr inż. ~~Jan~~ Antecki
 Projektant i kierownik Budowy
 w specjalności Budowlana
 Upr. Nr 301/86/WŁ
 Zgierz ul. Długa 66B m. 24

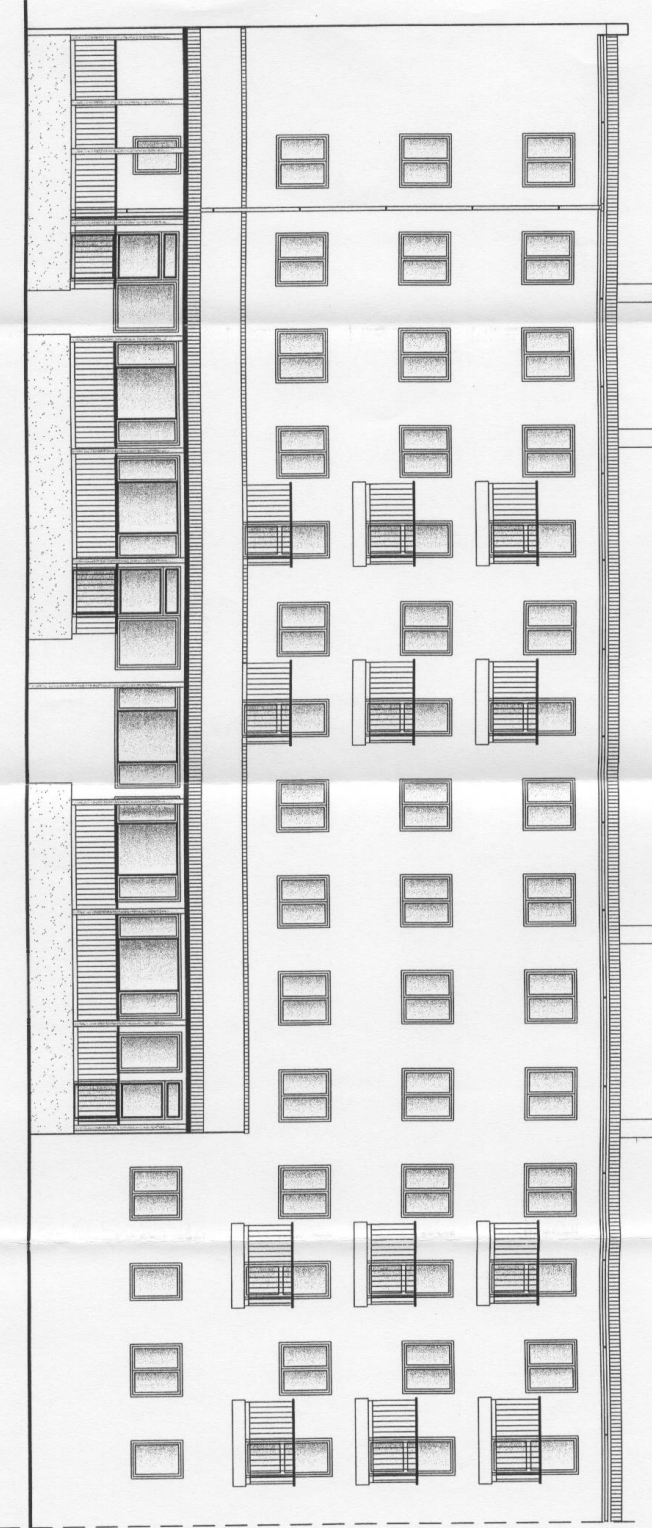
ZAKŁAD PROJEKTOWANIA I KIEROWANIA BUDOWĄ
 JACEK ANTECKI ZGIERZ, UL. DŁUGA 66B m.24

Nr. proj.	2008
SKALA:	1:50
DATA:	VI. 2008
RYŚ NR:	5
OBIEKT	PRZYCHODNIA REJONOWA NR 2
LOKALIZACJA	ZGIERZ ul. Rembowskięgo 36/40 blok 16
NAZWA	PRZEKRÓJ C-C
PROJEKTANT	mgr inż. Jacek Antecki Upr. nr 301/86/WŁ

PRZEKRÓJ C-C

Jan

ELEWACJA POŁUDNIOWA 1:100



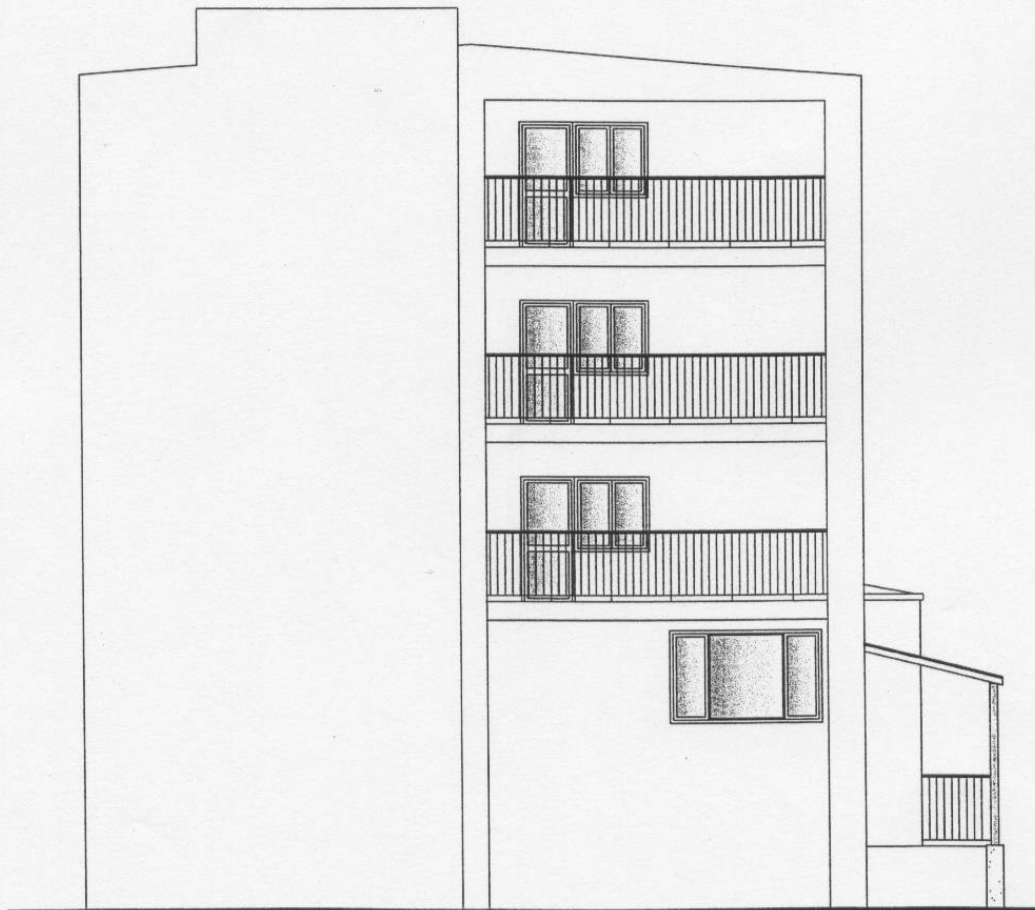
-H-

mgr inż. *Jan* / *Jan*
 Projektant
 w specjalności Architektura Budowlana
 Zgierz / ul. Długa 66B m. 24

WZGŁĘDNY NISZCZYK
 I NISZCZYK
 WYDZIAŁ
 ARCHITECTURY WARSZAWY

Jan
 Ekipa Warsztatowa

ZAKŁAD PROJEKTOWANIA I KIEROWANIA BUDOWĄ		
OBIEKT	PRZEDSIĘWZIĘCIE BUDOWNE NR 2	nr prot. 2006
LOKALIZACJA	ZBIERZ ul. Rembowskiego 30/40 blok 1B	SKALA 1:100
NAZWA	ELEWACJA POŁUDNIOWA	DATA: VI 28
PROJEKTANT	mgr inż. Jacek Antecki	Upr. nr 301/88/WŁ
		str. 6



ELEWACJA ZACHODNIA 1:100

mgr inż. Jacek Antecki
 Projektant oraz Kierownik Budowy
 w specjalności Konstrukcje Budowlane
 upr. nr 301/86/WŁ
 Zgierz, ul. Długa 66B m. 24

ZAKŁAD PROJEKTOWANIA I KIEROWANIA BUDOWĄ
 JACEK ANTECKI ZGIERZ, UL. DŁUGA 66B m.24

OBIEKT	PRZYCHODNIA REJONOWA NR 2	Nr. proj. .2006
LOKALIZACJA	ZGIERZ ul. Rembowskiego 36/40 blok 16	SKALA: 1:100
NAZWA	ELEWACJA ZACHODNIA	DATA: VII. 2006
PROJEKTANT	mgr inż. Jacek Antecki Upr. nr 301/86/WŁ.	rys. nr. 7

Jacek

- 15 -

Jaw

OBIEKT:		PRZYCHODNIA REJONOWA NR 2			
TYP STOLARKI		01	02	03	04
SCHEMAT:					
PODSTAWOWE WYMIARY					
WYMIARY W ŚWIETLE	S	88	120	240	90
OŚCIERZNIICY	H	112	150	150	150
ILOŚĆ SZT.		1	2	6	1
UWAGI:		OKNA PCV			
TYP STOLARKI		05	06		
SCHEMAT:					
PODSTAWOWE WYMIARY					
WYMIARY W ŚWIETLE	S	100	90		
OŚCIERZNIICY	H	210+40	210+40		
LEWE/PRAWO		P	P		
ILOŚĆ SZT.		2	1		
UWAGI:		DRZWI ALUMINIOWE ZEWNĘTRZNE Z DWOMA ZAMKAMI TYPU GERDA I SAMOZAMYKACZEM			

mgr inż. Jacek Antecki
 Projektant oraz kierownik Budowy
 w specjalizacji Kierownik Budowlana
 Upr. Nr 301/66/WŁ
 Zgierz ul. Długa 66B m. 24

ZAKŁAD PROJEKTOWANIA I KIEROWANIA BUDOWA JACEK ANTECKI ZGIERZ, UL. DŁUGA 66B m. 24	
OBIEKT	PRZYCHODNIA REJONOWA NR 2
LOKALIZACJA	ZGIERZ ul. Rembowskięgo 36/40 blok 16
NAZWA	WYKAZ STOLARKI
PROJEKTANT	mgr inż. Jacek Antecki
Nr. proj.	2006
SKALA	
DATA	VII. 2006
RYŚ NR	8

„AnS” P.P.H.U.



Projektowanie, pomiary, wykonawstwo

TEMAT:	PROJEKT ZAINSTALOWANIA KURTYN POWIETRZNYCH W BUDYNKU PRZYCHODNI REJONOWEJ NR 2			
INWESTOR:	Gmina Miasto Zgierz – Zgierz, ul. Plac Jana Pawła II 16 Wspólnota Mieszkaniowa ul. Rembowskiego 36/40			
ADRES INWESTYCJI:	Zgierz, ul. Rembowskiego 36/40 blok 16			
RODZAJ OPRACOWANIA:	Projekt budowlany			
BRANŻA:	Elektryczna			
BRANŻA	PROJEKTANT	UPRAWNIENIA	DATA	PODPIS
ELEKTRYCZNA	mgr inż. Andrzej Sroczyński mgr inż. Michał Simiński	65/84/WML		 slw

Opracowanie zawiera:

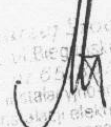
- Projekt tablicy zasilającej T1
- Zasilanie kurtyny powietrznej

- 17 -

Data opracowania: Sierpień 2005 r

Jacy

mgr inż. Andrzej Sroczyński
ul. Biegasów 13
01-614 Warszawa
tel./fax 22 611 13 30, 0502 251 256



Spis treści

- 1.0. Spis treści
- 2.0. Dane ogólne
 - 2.1. Podstawa opracowania
 - 2.2. Przedmiot i zakres opracowania
 - 2.3. Przepisy i normy związane
- 3.0. Opis techniczny
 - 3.1. Zasilanie w energię elektryczną
 - 3.2. Tablice zasilające TG i T1
 - 3.3. Zasilanie kurtyn powietrznych
 - 3.4. Instalacja ekwipotencjalizacji
 - 3.5. Ochrona przeciwporażeniowa
 - 3.6. Prace kontrolno-pomiarowe
 - 3.7. Uwagi końcowe
 - 3.8. Załączniki
- 4.0. Spis rysunków
 - rys. 1 - Rzut parteru – Rozmieszczenie projektowanych kurtyn powietrznych
 - rys. 2 - Schemat ideowy tablicy głównej TG

OŚWIADCZENIE

Na podstawie art. 20 ust.4 ustawy z dnia 7 lipca 1994r. – *Prawo budowlane*
(jednolity tekst Dz. U. z 2003 r. Nr 207, poz. 2016 z późniejszymi zmianami)

OŚWIADCZAM,

że projekt budowlany
rozbudowy instalacji elektrycznej w budynku Przychodni Rejonowej nr 2 w Zgierzu
przy ul. Rembowskiego 36/40

został sporządzony zgodnie z obowiązującymi przepisami
oraz zasadami wiedzy technicznej.

mgr inż. Andrzej Sroczyński
91-473 Łódź, ul. Biegańskiego 13
Upr. Bud. nr 65/84/W/MŁ
W specjalności instalacyjno-inżynierskiej
W zakresie instalacji elektrycznych
tel /fax 0-42 7151338 0600 242 245

(podpis i pieczęć)

Jan

2.0. Dane ogólne

2.1. Podstawa opracowania

Podstawę opracowania dokumentacji stanowią:

- wytyczne opracowań branżowych
- obowiązujące przepisy i normy

2.2. Przedmiot i zakres opracowania

Przedmiotem opracowania jest projekt budowlany części elektrycznej zawierający montaż kurtyń powietrznych w budynku Przychodni Rejonowej nr 2 w Zgierzu przy ul. Rembowskiego 36/40.

Projekt obejmuje kompleksowe opracowanie instalacji elektrycznej w zakresie:

- Przebudowy TG i zasilanie T1
- zasilania kurtyny powietrznej,

2.3. Przepisy i normy związane

Opracowanie niniejsze wykonano zgodnie z wymogami następujących norm i przepisów:

- Ustawa Prawo Budowlane z dnia 7.07.1994r (z późniejszymi zmianami)
- Ustawa o planowaniu i zagospodarowaniu przestrzennym z dnia 27.03.2003r. (Dz.U.04.141.1492.)
- Ustawa o normalizacji z dnia 12.09.2003 (Dz. U. Nr 169, poz. 1386
- Rozporządzenie Ministra Infrastruktury z dnia 13 lutego 2003 w sprawie warunków technicznych jakim powinny odpowiadać budynki i ich usytuowanie (Dz. U. Nr 33, poz. 270) [z późniejszymi zmianami]
- Warunki techniczne wykonania i odbioru robót budowlano-montażowych, tom V Instalacje elektryczne - 1988r (nieobligatoryjnie)
- PN-IEC 60364 - Instalacje elektryczne w obiektach budowlanych. Zbiór norm.
- PN-EN 12464-1:2003 – Norma oświetleniowa

3.0. Opis techniczny

3.1. Zasilanie w energię elektryczną

Budynek Przychodni Rejonowej posiada zasilanie w energię elektryczną. Zgodnie z umową zawartą z ŁZE moc przyłączeniowa wynosi 14kW przy zabezpieczeniu 25A, napięcie zasilania 400V.

Zapotrzebowanie zainstalowanych kurtyń powietrznych na moc elektryczną wynosi 7,5kW przy napięciu 400V.

Obowiązują umowa z ŁZE wystarczy do poprawnego funkcjonowania istniejących i projektowanych instalacji elektrycznych.

3.2. Tablice zasilające TG i T1

Istniejącą tablicę główną należy przebudować i wyposażyć w dodatkowe pole odpywowe do zasilania projektowanej rozdzielni T1. Tablicę zasilającą T1 wykonać wg załączonego schematu (rys 2).

3.3. Instalacja zasilania kurtyny powietrznej

Zaprojektowano stylową kurtynę powietrzną typu AD 210C03 z grzałkami elektrycznymi, która dzięki wytwarzanej barierze ciepłego powietrza chroni przed przeciągami oraz zabezpiecza komfort termiczny. Lokalizacja zainstalowanych kurtyń pokazana na rys. 1. Przewody do zasilania i sterowania kurtyń powietrznych układać p/t przewodami:

- YDYp 3x1mm² – sterowanie

- YDYp 3x2,5mm² – zasilanie elementów grzejnych

Parametry elektryczne zaprojektowanej kurtyny powietrznej:

- napięcie zasilania silnika i elementów grzejnych 230V AC
- prąd silnika 0,5A
- prąd grzałek 13A
- klasa ochrony IP21

3.4. Instalacja ekwipotencjalizacji

W budynku zaprojektowano wykonanie magistralnej taśmy uziemiającej (głównej szyny wyrównawczej), wykonanej z płaskownika Fe / Zn 30x4mm. Do tej szyny należy przyłączyć płaskownikiem Fe / Zn 20x3mm wszystkie metalowe urządzenia technologiczne (rurociągi, kanały wentylacyjne, itp.) oraz linką Lgy 16mm² urządzenia elektryczne. Należy wykonać metaliczne połączenie z instalacją odgromową budynku.

UWAGA! Przed oddaniem instalacji do eksploatacji wykonać pomiary kontrolne. Protokoły wraz z dokumentacją powykonawczą dostarczyć Inwestorowi.

3.5. Ochrona przeciwporażeniowa

Ochronę przeciwporażeniową projektowanej instalacji zapewnia zachowanie dopuszczalnych czasów wyłączenia zasilania przez elementy zabezpieczające (ochrona podstawowa) oraz zastosowanie w obwodach gniazd wtyczkowych wyłączników różnicowoprądowych (ochrona dodatkowa).

Projektowany układ instalacji odbiorczej : TN-C-S . Na zasilaniu tablicy głównej TG należy dokonać rozdziału przewody ochronno-neutralnego PEN na przewód ochronny PE i neutralny N. Przewód neutralny N w projektowanej instalacji powinien być izolowany. Wymagana wartość wypadkowej oporności uziemienia powinna wynosić: $R_{uz} < 10\Omega$. Wszystkie przewody ochronne PE winny mieć żółtozieloną izolację, przewody neutralne N – niebieską.

UWAGA! Skuteczność ochrony należy sprawdzić metodą pomiarową przed oddaniem instalacji do eksploatacji. Protokoły wraz z dokumentacją powykonawczą dostarczyć Inwestorowi.

3.6. Prace kontrolno-pomiarowe

Po wykonaniu instalacji należy wykonać pomiary sprawdzające:

- sprawdzenie ciągłości , pomiar rezystancji izolacji kabli zasilających i pomiar rezystancji izolacji przewodów zasilających,
- pomiar skuteczności szybkiego wyłączenia (impedancja pętli zwarcia) ,
- pomiary parametrów zainstalowanych wyłączników różnicowoprądowych

UWAGA! Komplet protokołów z wynikami pomiarów wraz z dokumentacją powykonawczą należy dostarczyć Użytkownikowi

3.7. Uwagi końcowe

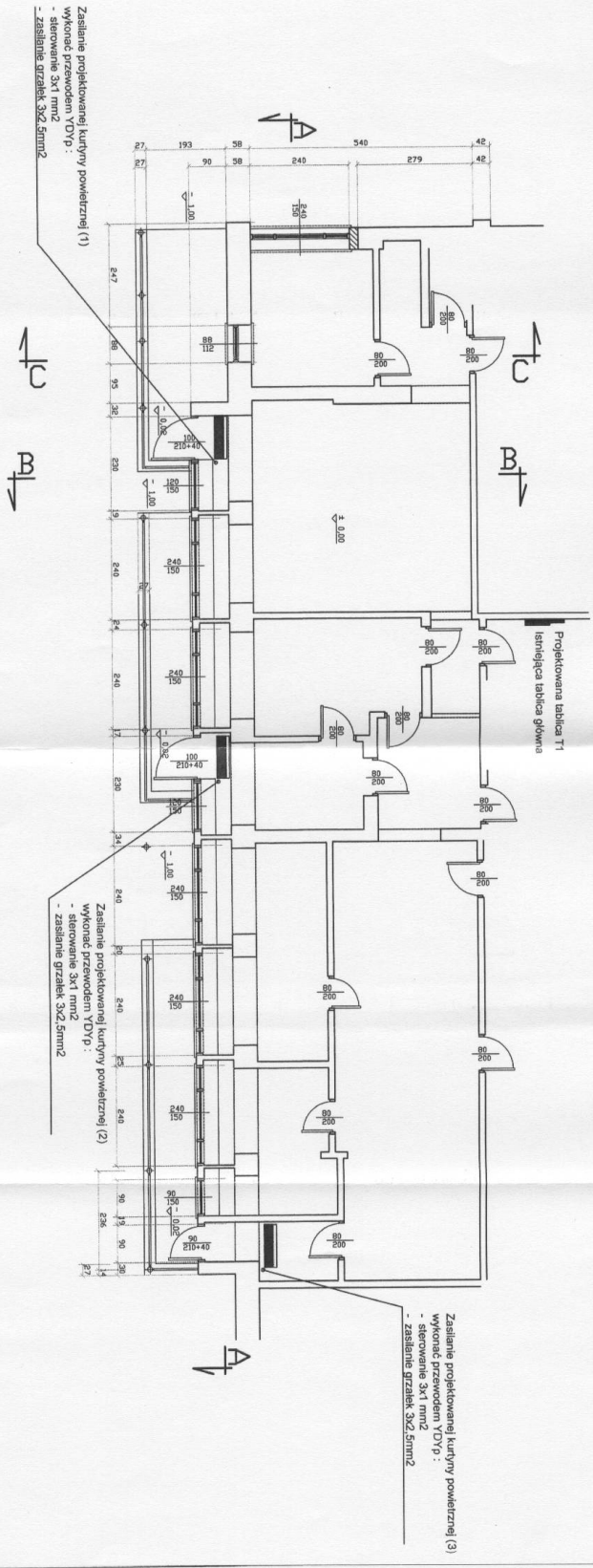
Przy wykonywaniu robót należy ściśle stosować się:

- do wytycznych niniejszego opracowania,
- postanowień zawartych w obowiązujących przepisach i normach,
- do wytycznych montażowych zawartych w „Warunkach technicznych wykonania i odbioru robót budowlano-montażowych. część V – Instalacje elektryczne”

- 20 -

mgr inż. Andrzej Sroczyński
mgr inż. Andrzej Sroczyński
91-473 Łódź, ul. Biegańskiego 18
Upr. Bud. nr 64/84/W/12
W specjalności instalacyjno-inżynierskiej
W zakresie instalacji elektrycznych
tel./fax 0-42 7161338, 0602 252 256

Facel



█ Kurtyna powietrzna typu AD 210C03

- 81 -

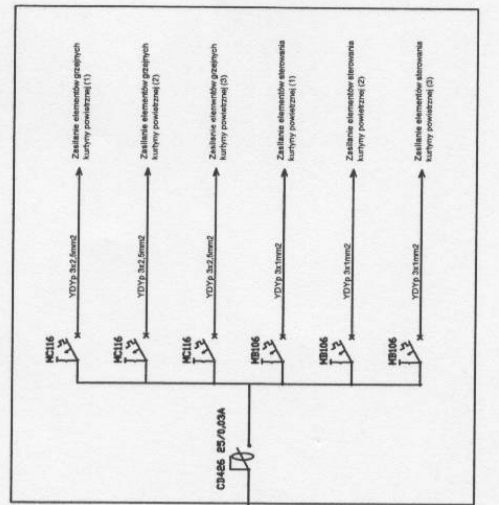
Vykazano na zlecenie:
Zakład projektowy i kierownik robót budowlanych
Jack Andrzej
55-10 Zgorzeł ul. Długa 668 n2/1

TYTUŁ RYS.		Rozmieszczenie projektowanych kurzyn powietrznych		BRANŻA	
ELEKTRYCZNA		MWA		Sierpień 2006r.	
TYTUŁ RYS.		Rozmieszczenie projektowanych kurzyn powietrznych		BRANŻA	
ELEKTRYCZNA		MWA		Sierpień 2006r.	

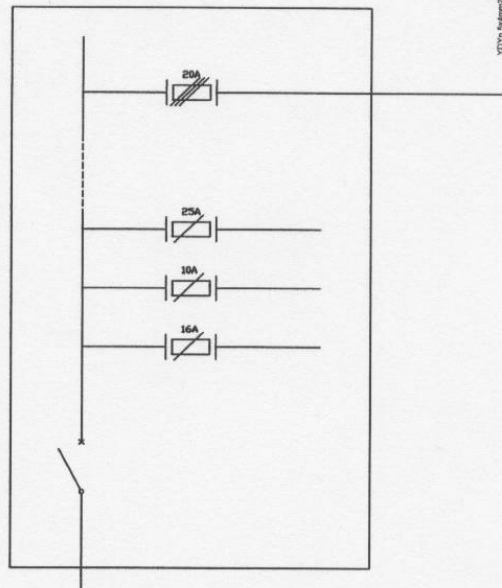
Przedmiot: Projekt zabudowy kurzyn powietrznych w budynku Przychodni Rejonowej nr 2 w Zgorzeł przy ul. Bohaterów 52/53 lok. 15
PROJEKT BUDOWLANY
mgr inż. Andrzej Sroczyski upr.bud. 65/84/VNII
mgr inż. Michał Skibid
mgr inż. Piotr Wójcik
mgr inż. Sławomir Wójcik
mgr inż. Sławomir Wójcik
mgr inż. Sławomir Wójcik
mgr inż. Sławomir Wójcik
mgr inż. Sławomir Wójcik

Podpis: *[Signature]*
mgr inż. Sławomir Wójcik
E-1
strona 109

Projektowana tablica zasilająca T1



Istniejąca tablica główna



Tablica T1 zaprojektowana na osprzęcie firmy HAGER.
 Ochrona przez samoczynne wyłączenie zasilania.
 Zaprojektowano wyłączniki instalacyjne 16A i 6A.
 Uzupełnieniem ochrony podstawowej jest zainstalowanie
 wyłącznika różnicow-prądowego o czułości 30mA.

- 22 -

Wykonano na życzenie i kierownictwo roboty budowlanej Jacek Kierecki 95-100 Zgierz ul. Żługa 668 n.21	PPHU "AnS" - Andrzej Sroczyński 95-100 ZGIERZ UL.ŁĘCZANKA 6, tel./fax 0-42 7161308			
	TEMAT: Projekt zainstalowania kurtyn powietrznych w budynku Przychodni Rejonowej nr 2 w Zgierzu przy ul. Renkowskiego 36/40 blok 16			
	STADIUM	PROJEKT BUDOWLANY		podpisz
	PROJEKTANCI:	mgr inż. Andrzej Sroczyński	upr.bud. 65/84/WML	<i>[Signature]</i>
	mgr inż. Michał Siniński		<i>[Signature]</i>	
TYTUŁ RYS.	SCHEMAT IDEOWY Główna tablica zasilająca T1			NR RYS. E-2
BRANŻA :	ELEKTRYCZNA	DATA:	Sierpień 2006r.	SKALA:

Jacek