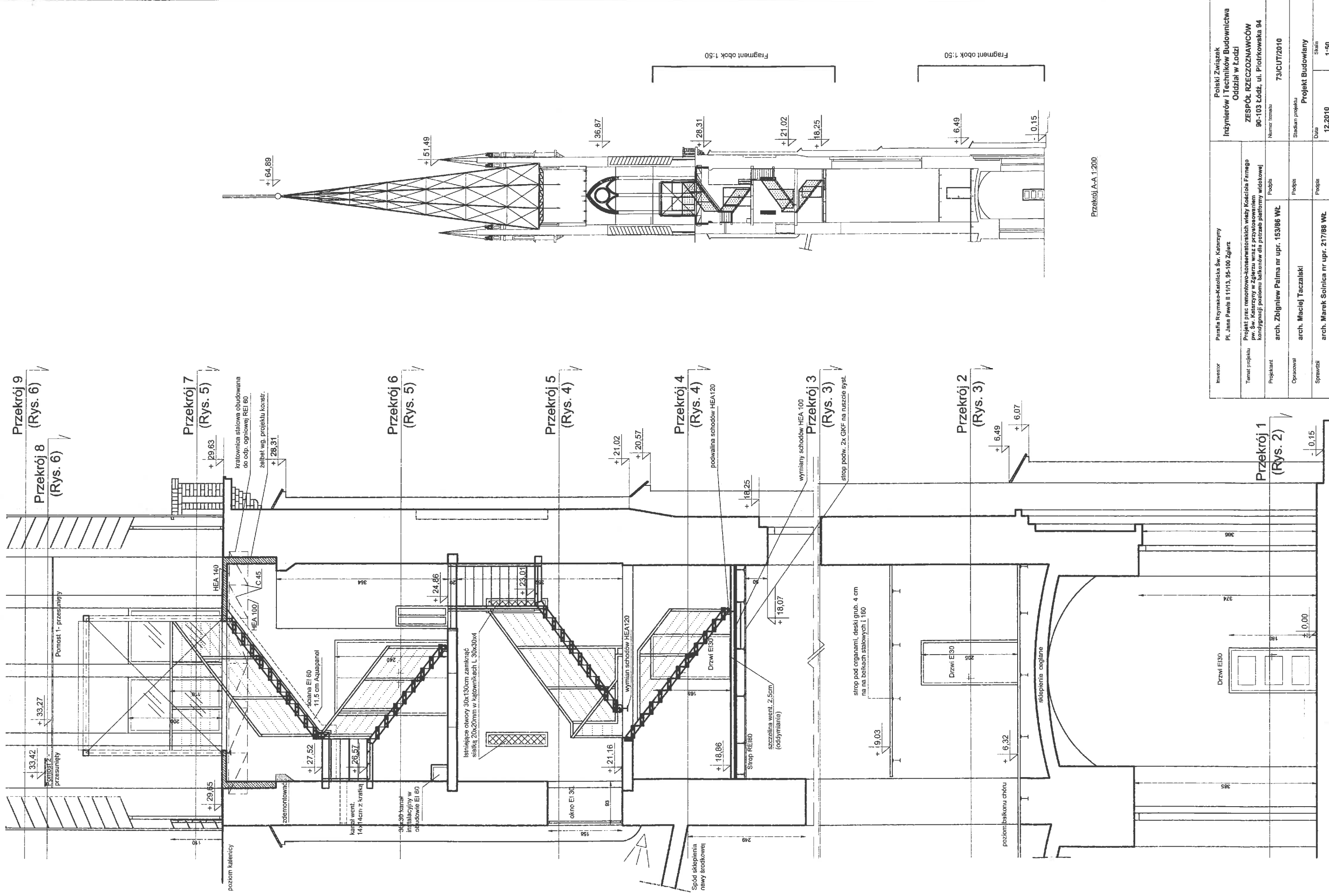


Legenda

- 1. Ogrodzenie tarasu działki wraz ze schodami - granica ochrony konserwatorskiej
- 2. Kościół p.w. Św. Katarzyny
- 3. Wieża kościelna
- 4. Budynek plebanii

Inwestor	Parafia Rzymsko-Katolicka Św. Katarzyny Pl. Jana Pawła II 11/13, 95-100 Zgierz		Polski Związek Inżynierów i Techników Budownictwa Oddział w Łodzi	
Temat projektu	Projekt prac remontowo-konserwatorskich wieży Kościoła Farnego pw. Św. Katarzyny w Zgierzu wraz z przystosowaniem kondygnacji poziomu balkonów dla potrzeb platformy widokowej		ZESPÓŁ RZECZOZNAWCÓW 90-103 Łódź, ul. Piotrkowska 94	
Projektant	arch. Zbigniew Palma nr upr. 153/86 WŁ.	Podpis	Numer tematu	73/CUT/2010
Opracował	arch. Maciej Taczalski	Podpis	Stadium projektu	Projekt Budowlany
Sprawdził	arch. Marek Solnica nr upr. 217/88 WŁ.	Podpis	Data	12.2010
			Skala	1:500
Treść rysunku	Plan sytuacyjny		Nr rysunku	1
			Revizja	

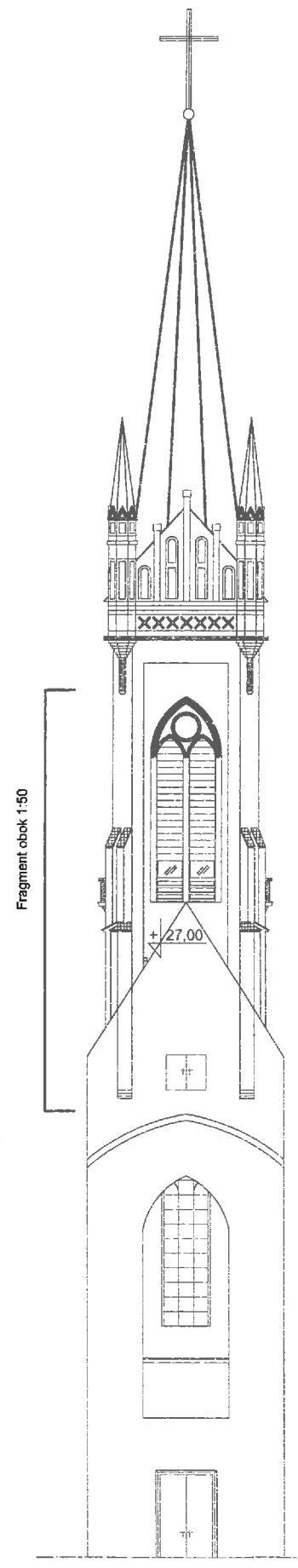
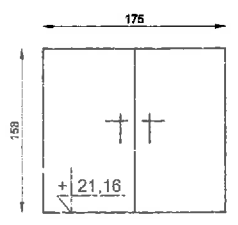
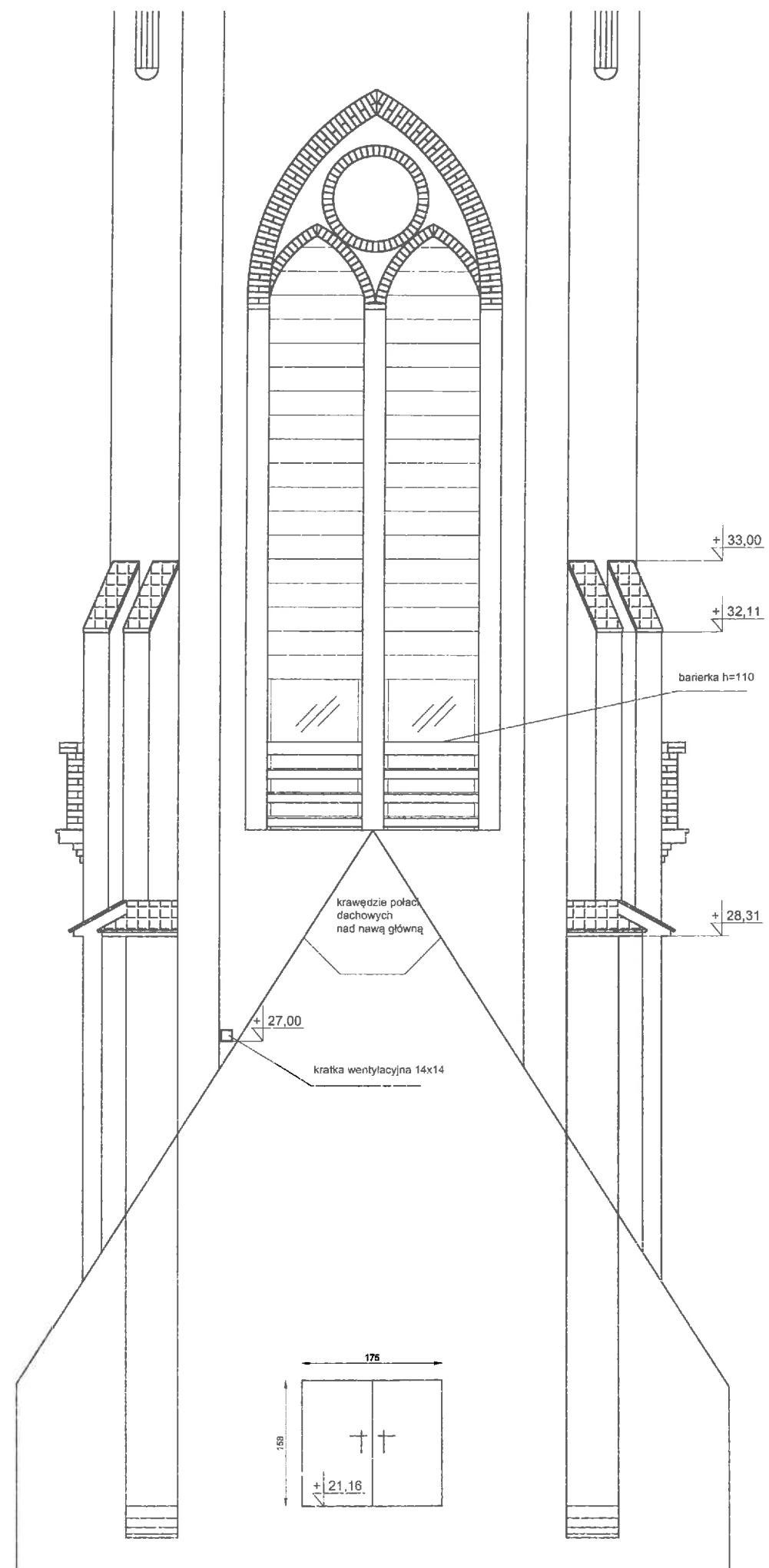


Przekrój A-A 1:200

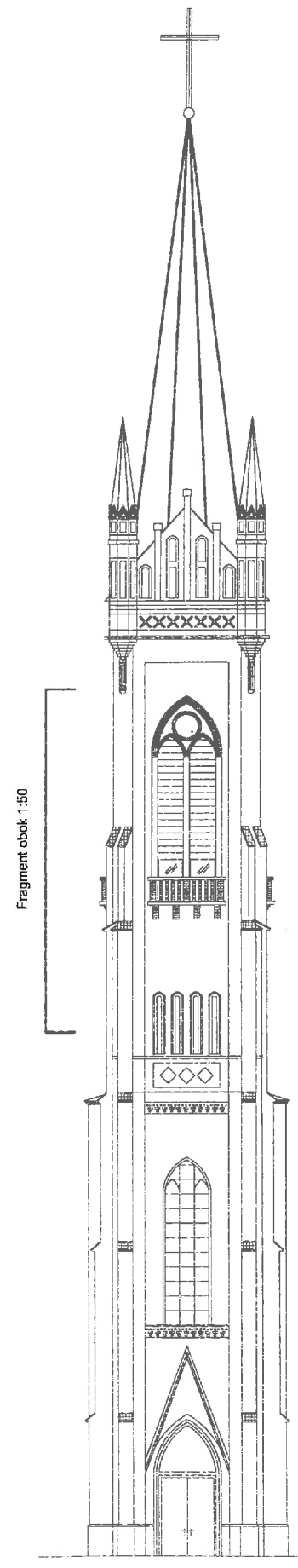
Fragment obok 1:50

Fragment obok 1:50

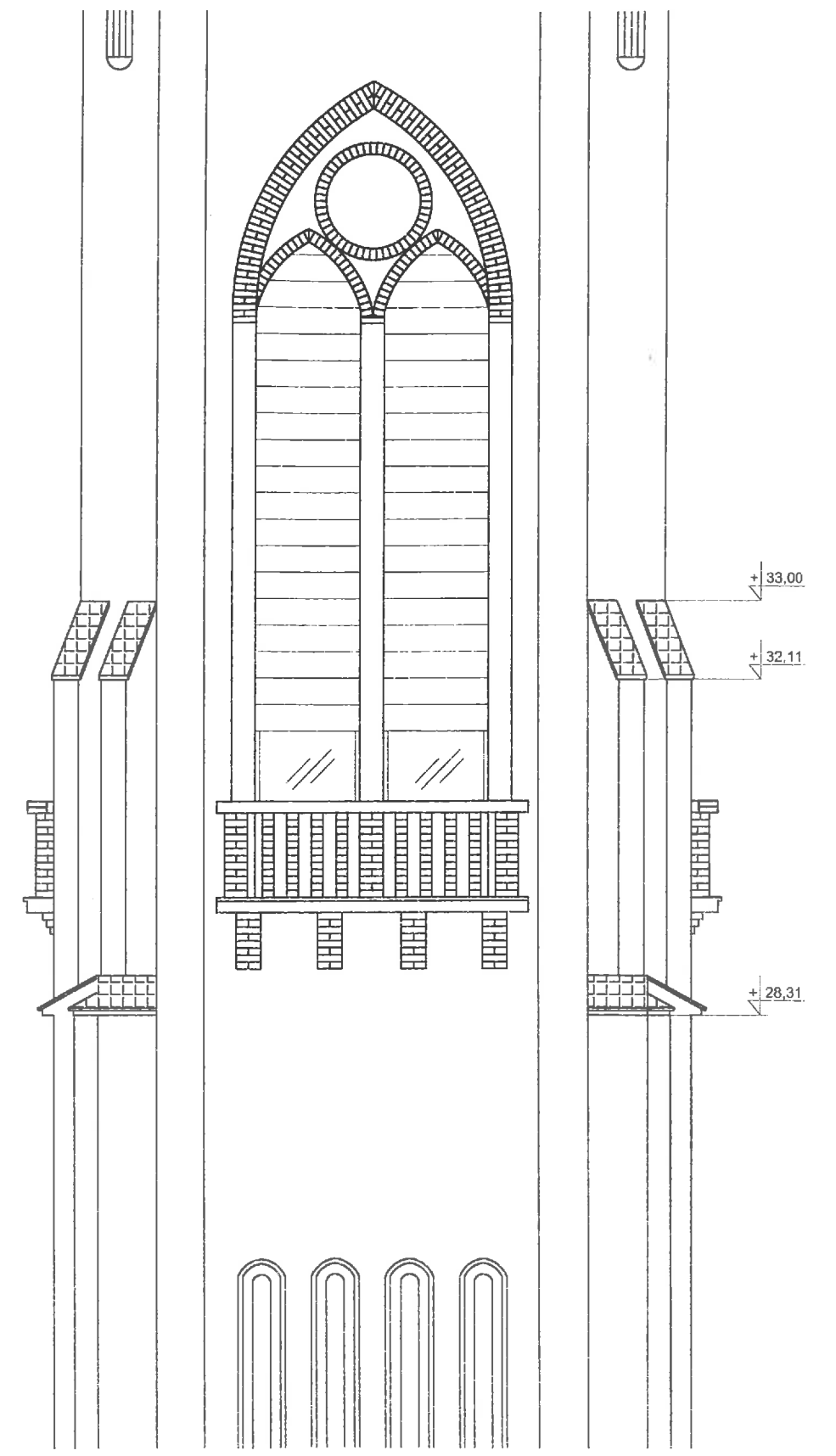
Investor	Parafia Rzymско-Katolicka Św. Katarzyny Pl. Jana Pawła II 11/13, 95-100 Zgierz	Polski Związek Inżynierów i Techników Budownictwa Oddział w Łodzi
Temat projektu	Projekt prac remontowo-konserwacyjnych wieży Kościoła Firmego pw. Św. Katarzyny w Zgierzu wraz z przystosowaniem kondygnacji poziomu balkonów dla potrzeb platformy widokowej	ZESPÓŁ RZECZOZNAWCÓW 90-103 Łódź, ul. Piotrkowska 94
Projektant	arch. Zbigniew Palma nr upr. 153/86 WL	Numer tytułu 73/CUT/2010
Opracował	arch. Maciej Taczalski	Stadium projektu Projekt Budowlany
Sprawdził	arch. Marek Sołnica nr upr. 217/88 WL	Data 12.2010
Tytuł rysunku	Przekrój A-A	Skala 1:50
		Nr rysunku 8
		Rewizja



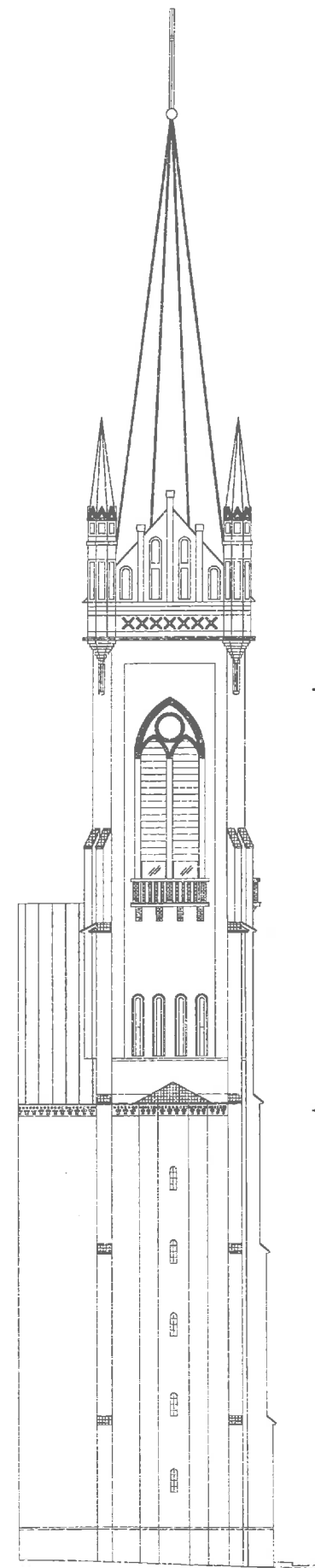
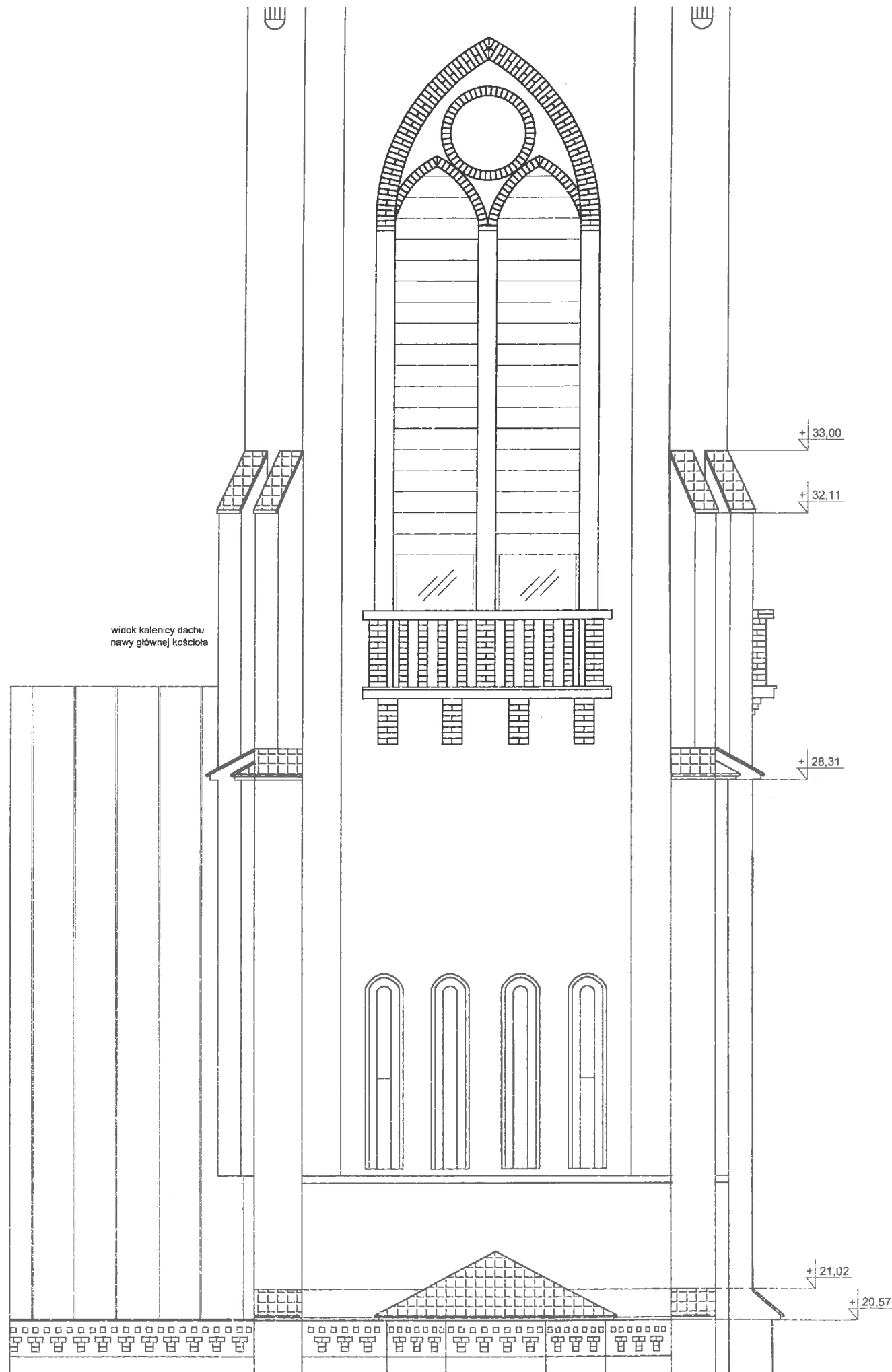
Elewacja tylna 1:200



Elewacja frontowa 1:200



Investor	Parafia Rzymsko-Katolicka Św. Katarzyny Pl. Jana Pawła II 11/13, 95-100 Zgierz	Polski Związek Inżynierów i Techników Budownictwa Oddział w Łodzi	
Tytuł projektu	Projekt prac remontowo-konserwatorskich wieży Kościoła Farnego pw. Św. Katarzyny w Zgierzu wraz z przygotowaniem kondygnacji poziomu balkonów dla potrzeb platformy widokowej	ZESPÓŁ RZECZOZNAWCÓW 90-103 Łódź, ul. Piotrkowska 94	
Projektant	arch. Zbigniew Palma nr upr. 153/86 WŁ	Podpis	Numer tematu 73/CUT/2010
Opracował	arch. Maciej Taczalski	Podpis	Stadium projektu Projekt Budowlany
Nytrawdził	arch. Marek Solnica nr upr. 217/88 WŁ	Podpis	Data 12.2010
Skala			1:50
Tytuł rysunku	Elewacja tylna, Elewacja frontowa	Nr rysunku	10
			Rewizja



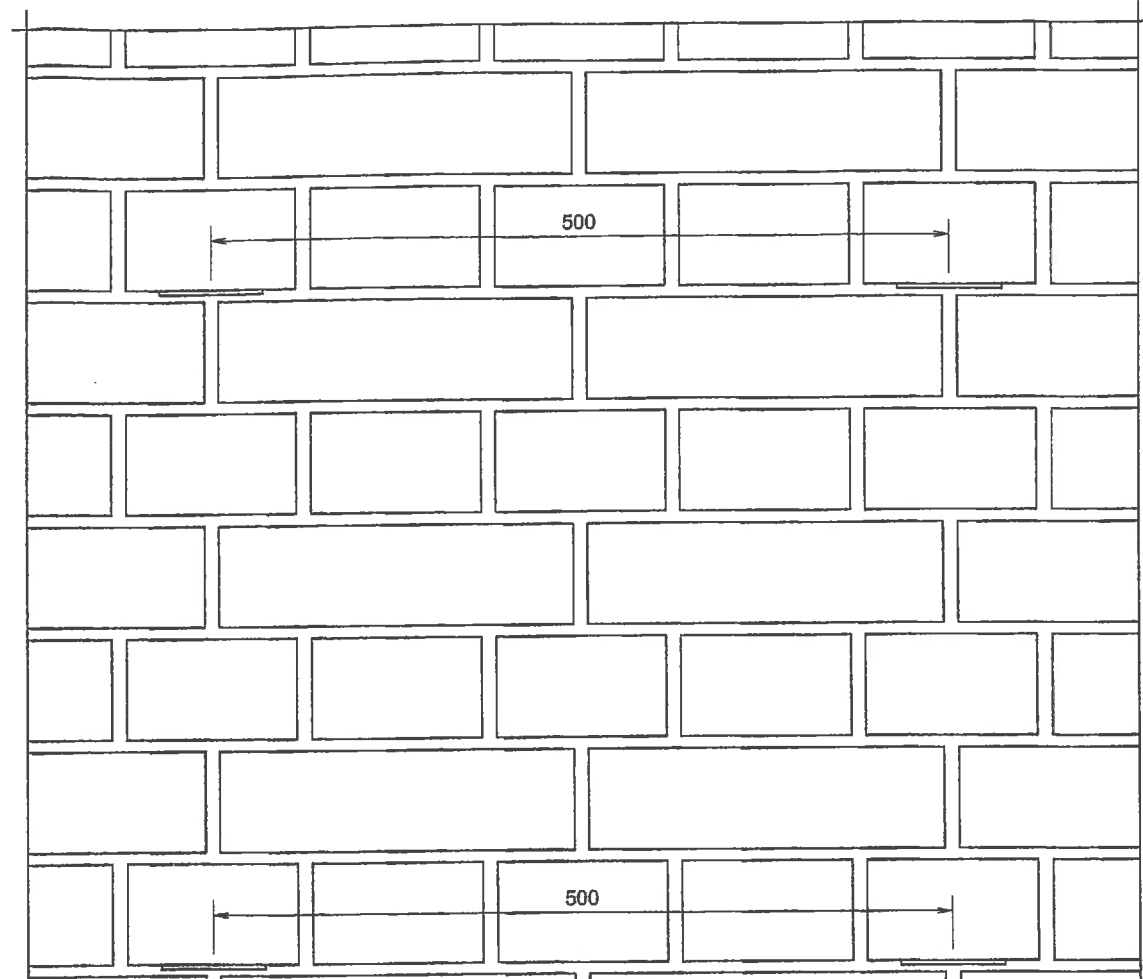
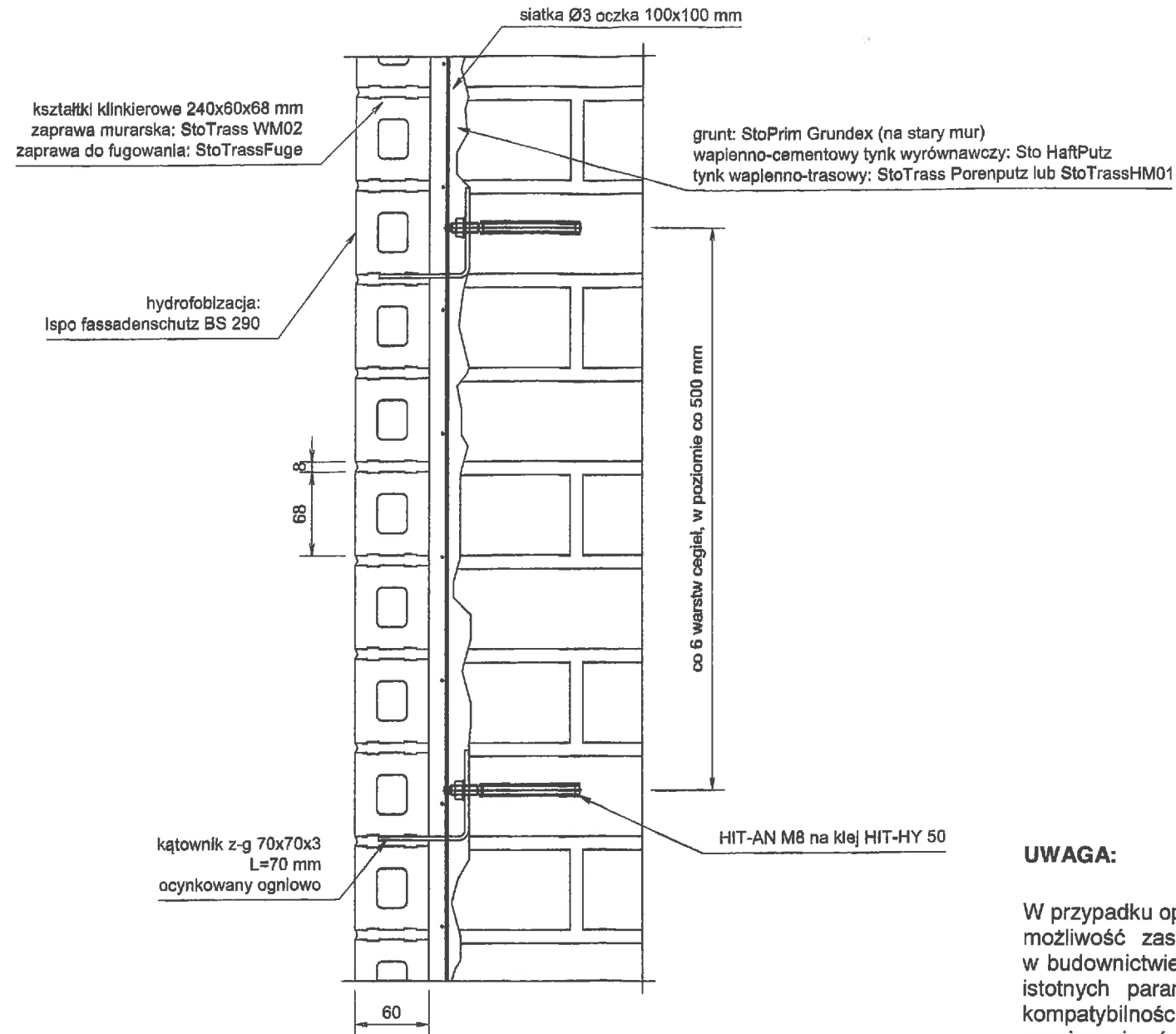
Fragment obok 1:50

Elewacja boczna 1:200

Investor	Parafia Rzymsko-Katolicka Św. Katarzyny Pl. Jana Pawła II 11/13, 95-100 Zgierz	Polski Związek Inżynierów i Techników Budownictwa Oddział w Łodzi	
Temat projektu	Projekt prac remontowo-konserwatorskich wieży Kościoła Farnego pw. Św. Katarzyny w Zgierzu wraz z przystosowaniem kondygnacji poziomy balkonów dla potrzeb platformy widokowej	ZESPÓŁ RZECZOZNAWCÓW 90-103 Łódź, ul. Piotrkowska 94	
Projektant	arch. Zbigniew Palna nr upr. 153/86 WŁ	Podpis	Numer tematu 73/CUT/2010
Cyrtownik	arch. Maciej Taczalski	Podpis	Stadium projektu Projekt Budowlany
Sprawdził	arch. Marek Sołnica nr upr. 217/88 WŁ	Prograj	Data 12.2010
Tituł rysunku	Elewacja boczna	Skala 1:50	Nr rysunku 11
			Revizja

Naprawa warstwy licowej elewacji - schemat

skala 1:5



UWAGA:

W przypadku opisu w dokumentacji projektowej przez wskazanie znaków towarowych, patentów lub pochodzenia dopuszcza się możliwość zastosowania materiałów równoważnych. Za równoważne uznaje się materiały dopuszczone do stosowania w budownictwie takie, które spełniają wymagania w stopniu nie gorszym niż określone w projekcie pod względem głównych, istotnych parametrów technicznych przy zachowaniu co najmniej takiego samego poziomu jakości i trwałości oraz kompatybilności z pozostałymi materiałami użytymi (wbudowanymi) przy realizacji zadania. Wykonawca, który powołuje się na rozwiązanie równoważne opisywanym w projekcie, jest obowiązany wykazać, że oferowana przez niego robota budowlana spełnia wymagania określone w projekcie.

UWAGI:

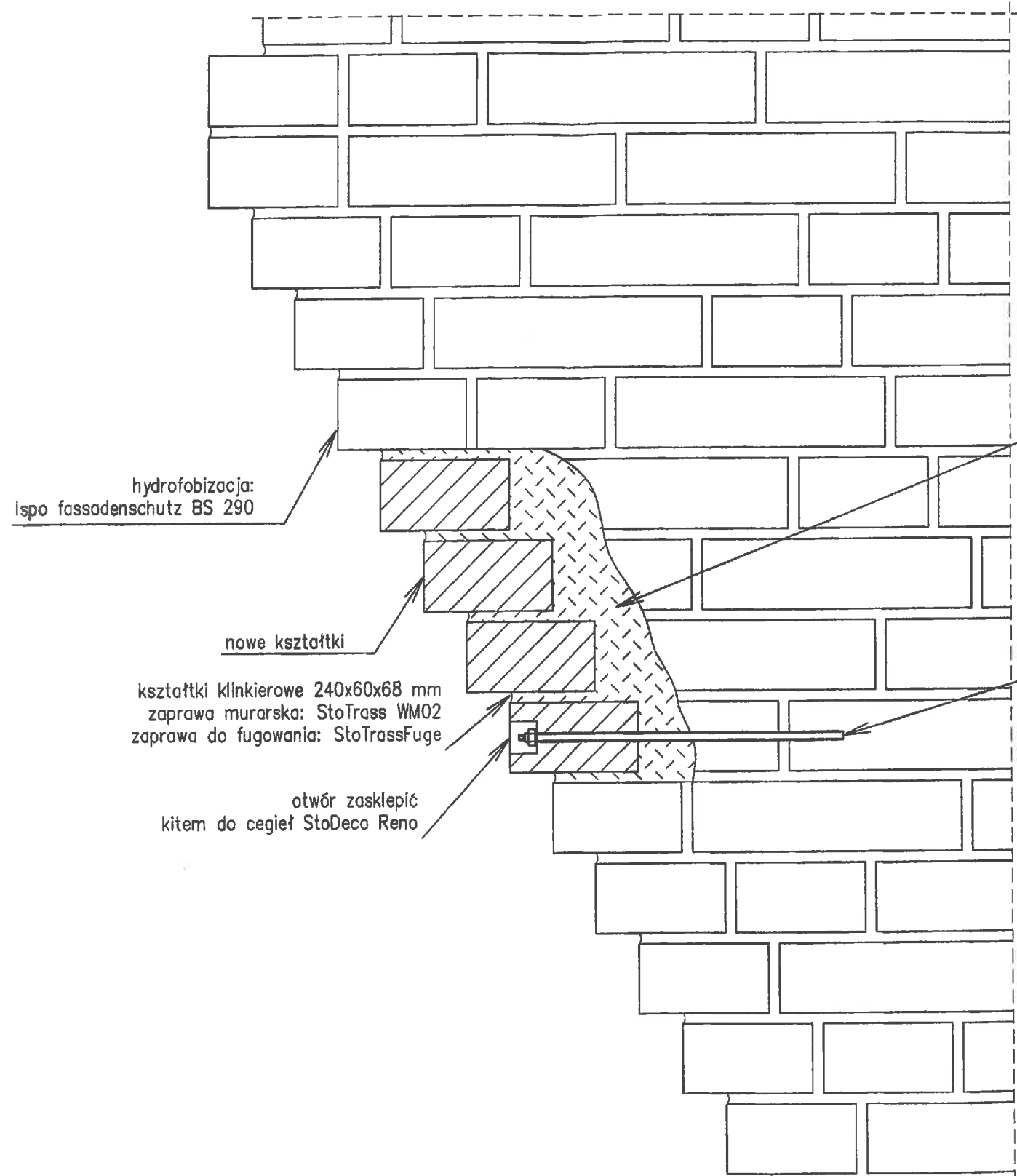
1. Kątowniki z-g mocować za pomocą łączników HILTI HIT-AN M8 na klej HIT-HY50 lub HY70
2. Zabezpieczenie antykorozyjne i wykonanie według opisu technicznego
3. Wymiary i wążek przyległych obszarów licówki - należy sprawdzić w naturze

0 10cm
skala 1:5

Inwestor Parafia Rzymsko-Katolicka Św. Katarzyny Pl. Jana Pawła II 11/13, 95-100 Zgierz		Polski Związek Inżynierów i Techników Budownictwa Oddział w Łodzi	
Temat projektu Projekt prac remontowo-konserwatorskich wieży Kościoła Farnego pw. Św. Katarzyny w Zgierzu wraz z przystosowaniem kondygnacji poziomu balkonów dla potrzeb platformy widokowej		ZESPÓŁ RZECZOZNAWCÓW 90-103 Łódź, ul. Piotrkowska 94	
		Numer tematu 73/CUT/2010	
Projektant mgr inż. Zbigniew Kotynia	Podpis 	Stadium projektu Projekt Budowlany - konstrukcja	
Sprawdzający dr inż. Marek Sitnicki	Podpis 	Data 12.2010	Skala 1:5
Treść rysunku Naprawa warstwy licowej elewacji - schemat		Nr rysunku 13	Rewizja

Naprawa warstwy licowej elewacji – konsole

skala 1:5



grunt: StoPrim Grundex (na stary mur)
 wapienno-cementowy tynk wyrównawczy: Sto HaftPutz
 tynk wapienno-trasowy: StoTrass Porenputz lub StoTrassHM01

pręt gwintowany M8 na klej HIT-HY 50

kształtki klinkierowe 240x60x68 mm
 zaprawa murarska: StoTrass WM02
 zaprawa do fugowania: StoTrassFuge

otwór zasklepić
 kitem do cegieł StoDeco Reno

hydrofobizacja:
 Ispo Fassadenschutz BS 290

nowe kształtki

UWAGI:

1. Pręty gwintowane M8 mocować na klej HIT-HY50 lub HY70
2. Zabezpieczenie antykorozyjne i wykonanie według opisu technicznego
3. Wymiary i wątek przyległych obszarów licówki – należy sprawdzić w naturze

UWAGA:

W przypadku opisu w dokumentacji projektowej przez wskazanie znaków towarowych, patentów lub pochodzenia dopuszcza się możliwość zastosowania materiałów równoważnych. Za równoważne uznaje się materiały dopuszczone do stosowania w budownictwie takie, które spełniają wymagania w stopniu nie gorszym niż określone w projekcie pod względem głównych, istotnych parametrów technicznych przy zachowaniu co najmniej takiego samego poziomu jakości i trwałości oraz kompatybilności z pozostałymi materiałami użytymi (wbudowanymi) przy realizacji zadania. Wykonawca, który powołuje się na rozwiązania równoważne opisywanym w projekcie, jest obowiązany wykazać, że oferowana przez niego robota budowlana spełnia wymagania określone w projekcie.

0 10cm
 skala 1:5

Inwestor Parafia Rzymsko-Katolicka Św. Katarzyny Pl. Jana Pawła II 11/13, 95-100 Zgierz		Polski Związek Inżynierów i Techników Budownictwa Oddział w Łodzi	
Temat projektu Projekt prac remontowo-konserwatorskich wieży Kościoła Farnego pw. Św. Katarzyny w Zgierzu wraz z przystosowaniem kondygnacji poziomu balkonów dla potrzeb platformy widokowej		ZESPÓŁ RZECZOZNAWCÓW 90-103 Łódź, ul. Piotrkowska 94	
		Numer tematu 73/CUT/2010	
Projektant mgr inż. Zbigniew Kotynia	Podpis 	Stadium projektu Projekt Wykonawczy - konstrukcja	
Sprawdzający dr inż. Marek Sitnicki	Podpis 	Data 12.2010	Skala 1:5
Treść rysunku Naprawa warstwy licowej elewacji - konsola		Nr rysunku K-26	Rewizja