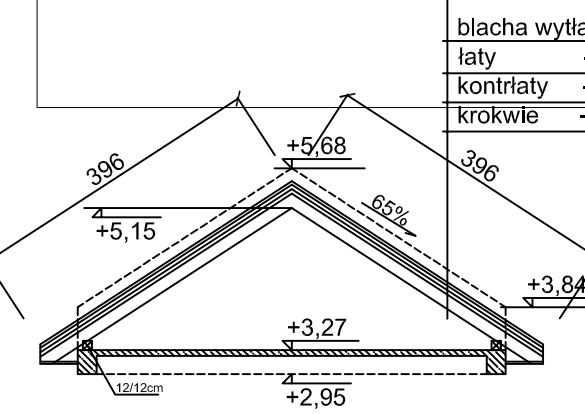


Ściany szczytowej partii (powyżej dachu łącznika) należy ocieplić styropianem grub. 12cm na stropie szer. 30cm (+12)-papa termozgrzewalna -styropian grub. 20cm -folia budowlana -poskładki betonowy ze spadkiem 6cm -dach

Ocieplenie stropu partii w przestrzeni nieużytkowego poddasza - wełna mineralna - 20 cm - folia paroz izolująca - 27 cm - strop Teriva

Ściany w konstrukcji lekkiej grub. 25cm - płyty GKF (od wewn.) z 15mm na ruszcie stal systemowym - 8cm - folia paroz izolująca - wełna mineralna w płytach - 20cm - deski ażurowe co 10cm grub. 19mm

Ocieplenie stropu partii w przestrzeni nieużytkowego poddasza - wełna mineralna - 20 cm - folia paroz izolująca - 27 cm - strop Teriva



PRZEKRÓJ X-X

21	Hol + klatka schodowa	gres	61,47 m <sup>2</sup>
22	Pokój Kierownika Gosp.	tarkett	11,28 m <sup>2</sup>
23	Magazynek podręczny	tarkett	11,20 m <sup>2</sup>
24	Pokój Pedagoga	tarkett	11,64 m <sup>2</sup>
25	Świetlica	tarkett	40,23 m <sup>2</sup>
26	Sala zajęć wyrównawczych	tarkett	35,12 m <sup>2</sup> +5,61
27	Gabinet Lekarza	tarkett	16,89 m <sup>2</sup> +1,87
29	Schówek gospodarczy	tarkett	3,06 m <sup>2</sup>
28	Pomost techn.(balkon)	lstn.	15,69 m <sup>2</sup>

PRACOWNIA PROJEKTOWA "Architekt" 91-849 Łódź, ul.Niemcewiczskiego 9 tel.(042)656-40-84 e-mail: arch_bed@poczta.onet.pl	
Temat:	Projekt rozbudowy, odbudowy i modernizacji budynku Szkoły Podstawowej nr 10 w Zglerzu przy ul. Ozorkowskiej 68-70
Tytuł rys.	RZUT PODDASZA
Branża:	ARCHITEKTURA
Projektował:	mgr inż.arch. Lidia Bednarska upr.do projektowania b/o nr 137/87/Wł.
Skala:	1:100
Data oprac.:	07.2007
Nr rys.	2

PROJEKT ZAMIENNY