

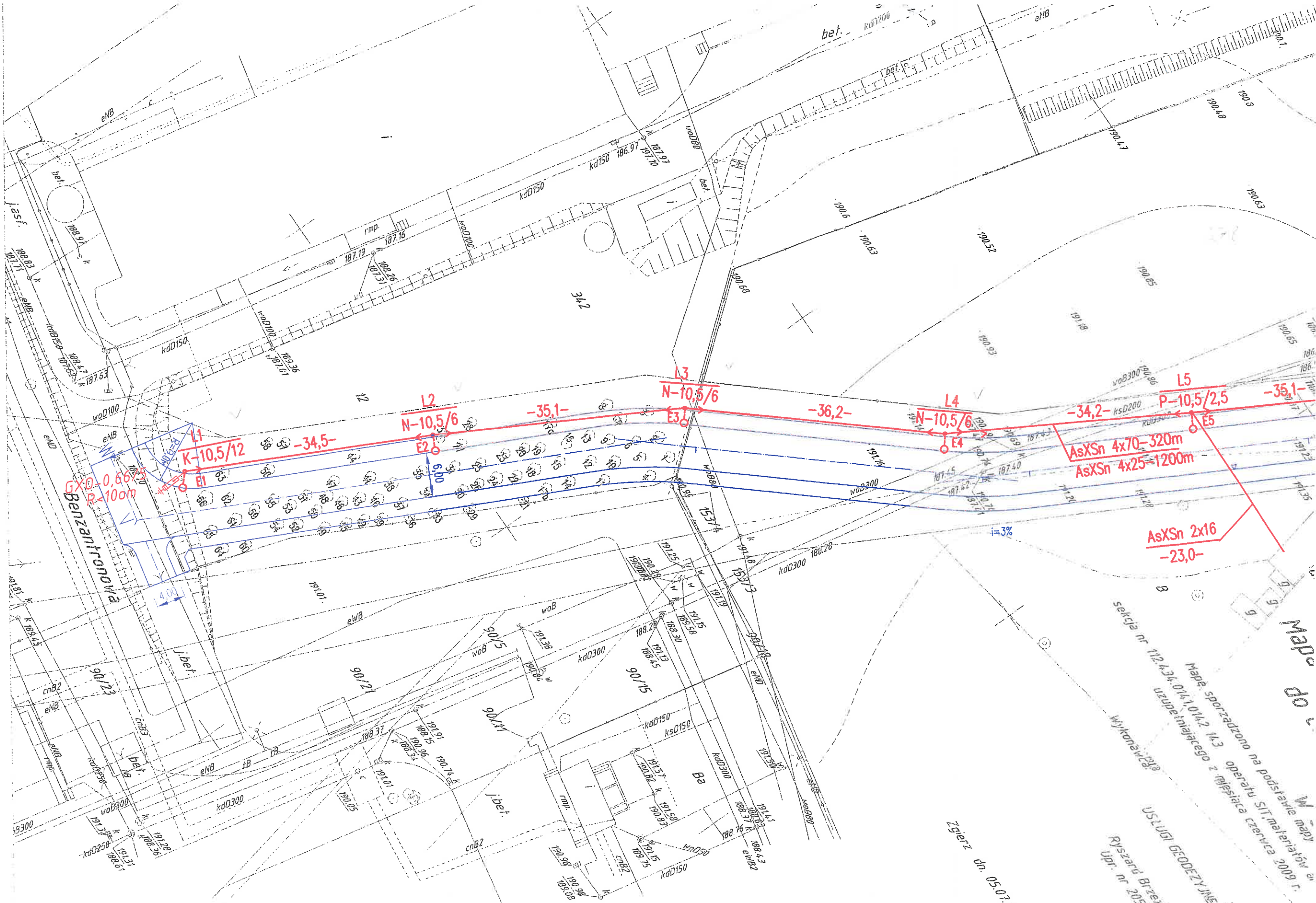
STAROSTA ZGIERSKI
95-100 Zgierz ul. Sarłowa 6A
tel. (42) 719-08-84

up. M. KOSTY
Marek Kostecki
NACZELNIK WYDZIAŁU
ARCHITECTURY I INŻYNIERSTWA

Niniejszy projekt stanowi
stanowisko
decyzji nr 1036/2009

Wzrost sytuacji - wysokościowa
skali 1:500
wzrost sytuacji - wysokościowa
skali 1:500
wzrost sytuacji - wysokościowa
skali 1:500

	NAZWISKO I IMIE	PODPIS	Nr UPRAWNIENI	DATA	USŁUGI PROJEKTOWE RL
PROJEKTOWAŁ	mgr inż. A. MEKWIŃSKI	<i>AME</i>	200/897 w.t.	11.2009	EWA ŁATECKA
WSPÓŁPRACA					
SPRAWDZIŁ					Łódź, ul. Ogniskowa 11 m
SKALA:	OPRACOWANIE Budowa ul. Sokotowskiej w Zgierzu wraz z odwodnieniem i oświetleniem Przebudowa energetycznej linii nn napowietrznej i oświetlenia				Nr RYS.
	1:500				1
					Plan sytuacyjny



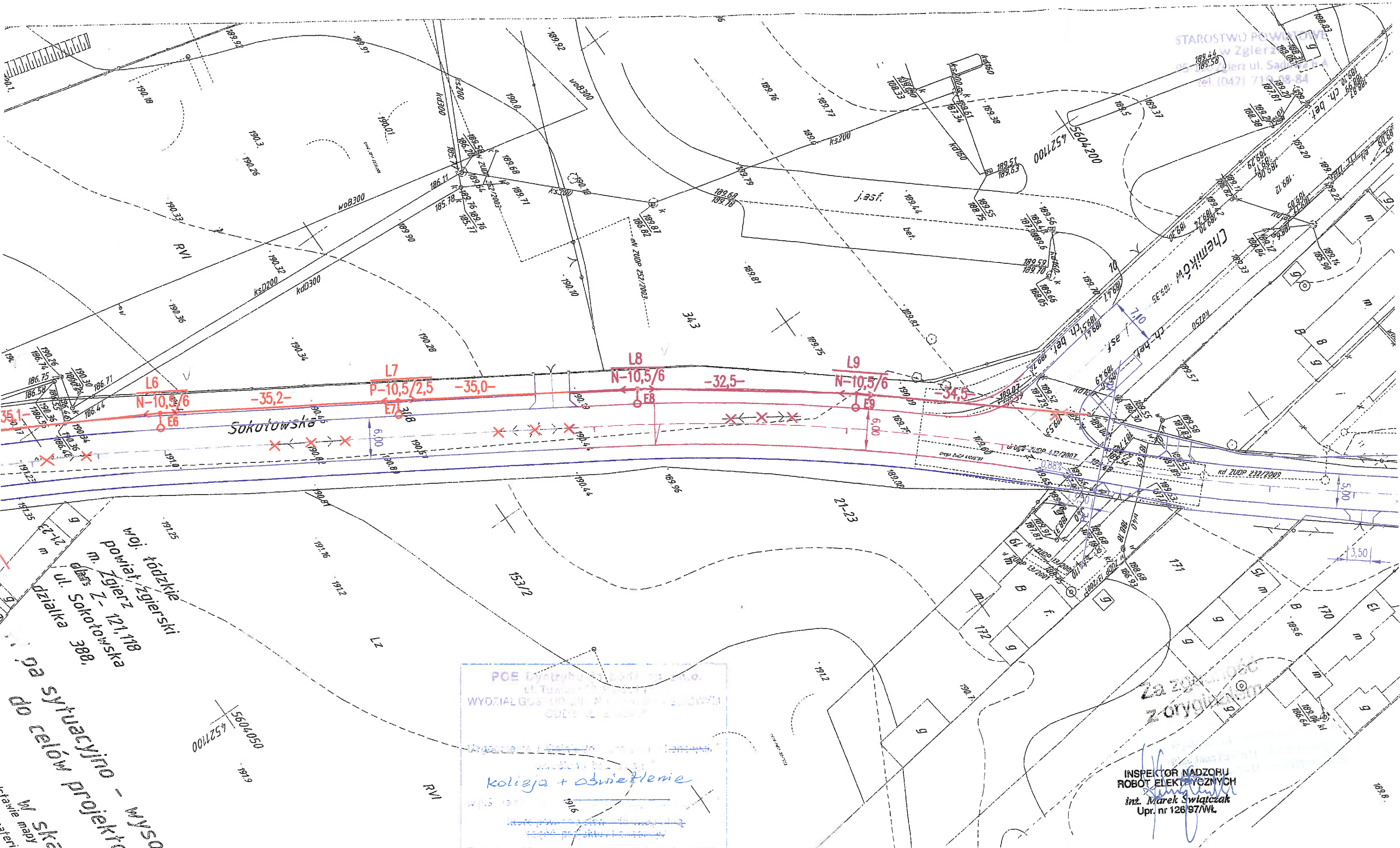
AsXSn 4x70-320m
AsXSn 4x25-1200m

AsXSn 2x16
-23,0-

Mapa
Wykonawca
Usługi Geodezyjne
Ryszard Brzeziński
Upr. nr 2057
Zmierz dn. 05.07.2009 r.



STAROSTWO POWIATOWE
w Zgierzu
ul. Sokołowska 388
tel. (042) 710 38 84



Woj. łódzkie
Powiat Zgierski
m. Zgierz
ul. Sokołowska 388
do sytuacyjno - wysokościowej
Skali 1:500
materiały archiwalnych oraz pomiaru

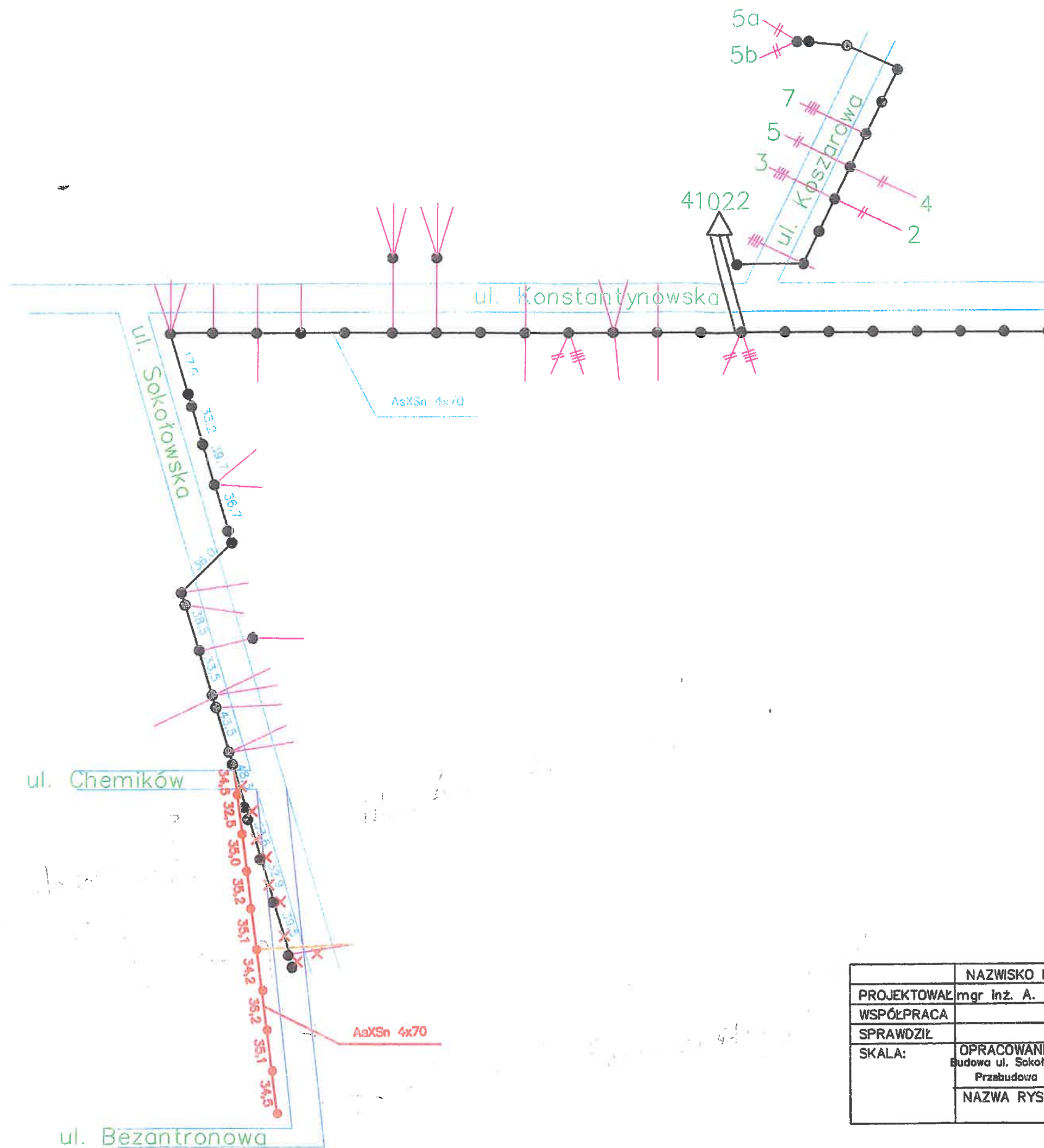
PGE Dystrybucja Łódź sp. z o.o.
Wydział Gospodarki Miejscowym
CDD 12 12 12
kolieja + oświetlenie
Prawo własności: własność państwa
PGE Dystrybucja Łódź sp. z o.o.
Łódź, dnia 09.09.2009 r.
Wydział Gospodarki Miejscowym
Oddział Zgierz
Specjalista ds. Eksploatacji Sieci
Niepotrzebne skreślić
Zbigniew Wójcik

INSPEKTOR NADZORU
ROBOT ELEKTRYCZNYCH
inż. Marek Świąteczak
Upr. nr 126/97/WŁ

	NAZWISKO I IMIE	PODPIS	Nr UPRAWNIEN	DATA	USŁUGI PROJEKTOWE RL EWA ŁATECKA
PROJEKTOWAŁ	mgr inż. A. MEKWIŃSKI	<i>[Signature]</i>	200/897/WŁ		
WSPÓŁPRACA					
SPRAWDZIŁ					
SKALA:	OPRACOWANIE Budowa ul. Sokółowskiej w Zgierzu wraz z odwodnieniem i oświetleniem Przebudowa energetycznej linii nn napowietrznej i oświetlenia				Nr RYS. 1
	NAZWA RYSUNKU	Plan sytuacyjny			

PGE Dystrybucja Łódź sp. z o.o.
 Wydział Gospodarki Majątkiem Sieciowym
 Oddział Zgierz
 ul. Wschodnia 1/3, 95-100 Zgierz
 LPR 609/09

STAROSTWO POWIATOWE
 w Zgierzu
 95-100 Zgierz ul. Sadowa 6 A
 tel. (042) 719-08-84



Za zgodność
 z oryginałem

URZĄD STAROSTY
 Wydział Inżynierii Miejskiej
 Placowa 15, 95-100 Zgierz

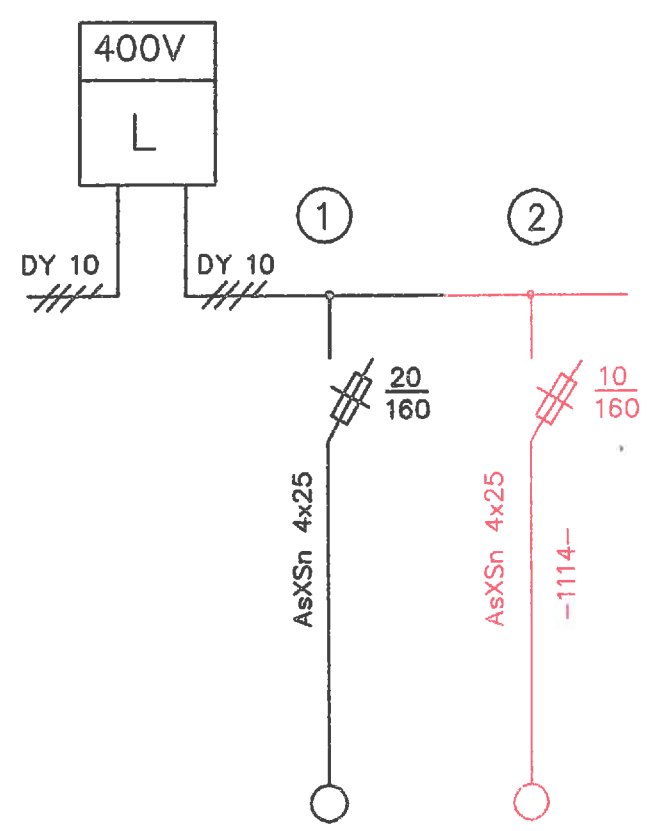
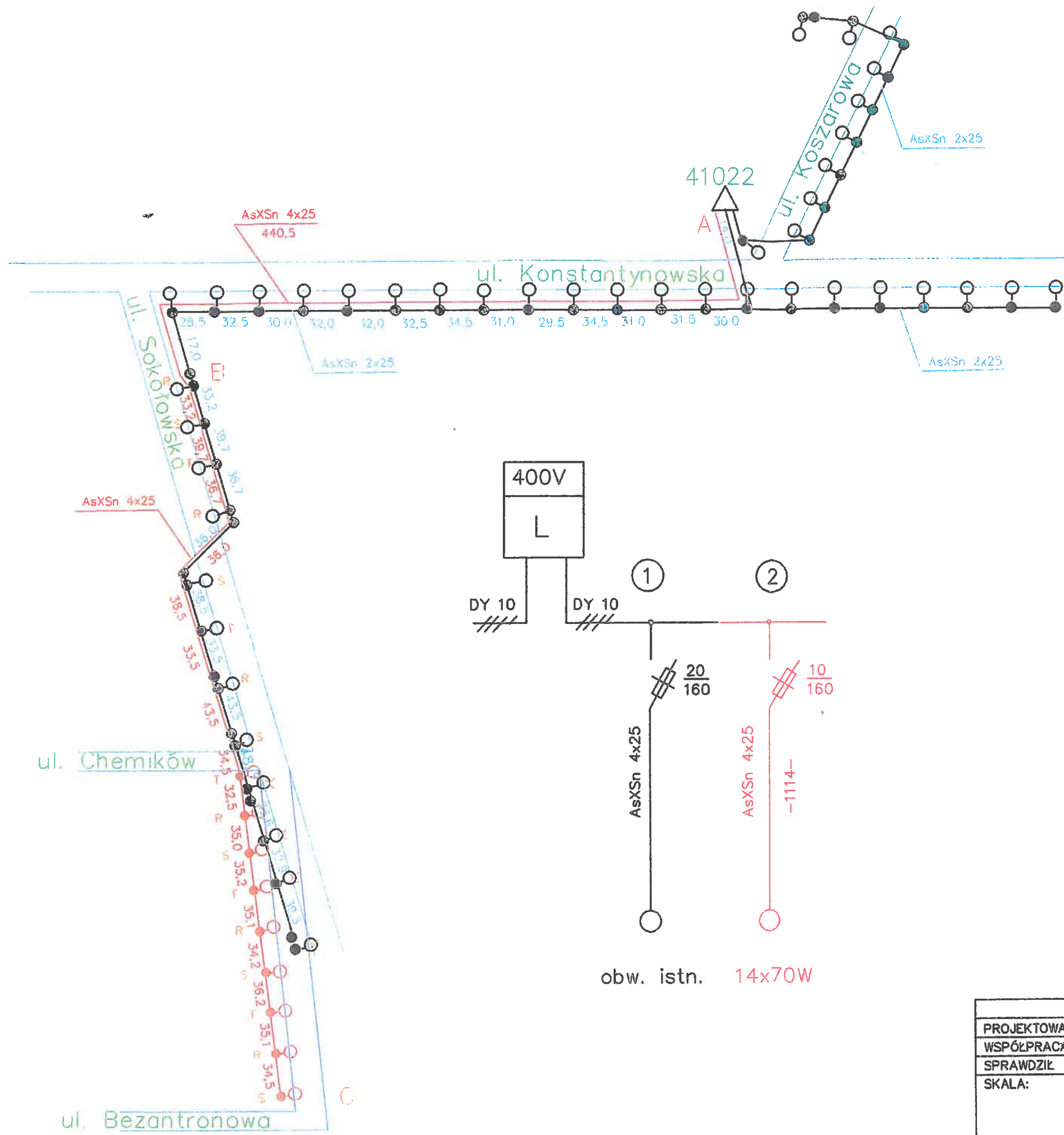
INSPEKTOR NADZORU
 ROBOT ELEKTRYCZNYCH
 inż. Marek Świąteczak
 Upr. nr 123/97/Wł.

	NAZWISKO I IMIĘ	PODRIS	Nr UPRAWNIEŃ	DATA	USŁUGI PROJEKTOWE RL EWA LATECKA
PROJEKTOWAŁ	mgr inż. A. MEKWIŃSKI	<i>[Signature]</i>	200/89/Wł.	17 2009	Łódź, ul. Ogniskowa 11 m 6
WSPÓŁPRACA					
SPRAWDZIŁ					
SKALA:	OPRACOWANIE Budowa ul. Sokółowskiej w Zgierzu wraz z odwodnieniem i oświetleniem Przebudowa energetycznej linii nn napowietrznej i oświetlenia				Nr RYS. 2.
	NAZWA RYSUNKU Schemat linii napowietrznej nn				

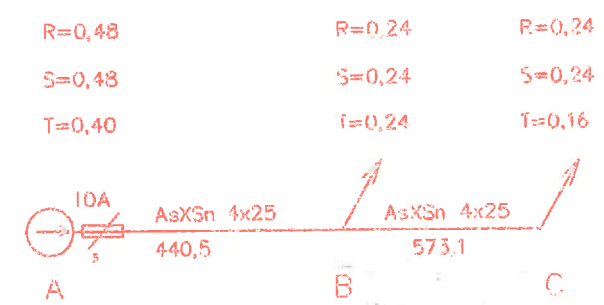


PGE Dystrybucja Łódź sp. z o.o.
 Wydział Gospodarki Majątkiem Sieciowym
 Oddział Zgierz
 ul. Wschodnia 1/3, 95-100 Zgierz
 LPR 609/09

STAROSTWO POWIATOWE
 w Zgierzu
 95-100 Zgierz ul. Sądowa 6 A
 tel. (042) 719-08-84



obw. istn. 14x70W



INSPEKTOR NADZORU
 ROBOT ELEKTRYCZNYCH
 inż. Marek Świąteczak
 Upr. nr 126/97/WŁ

	NAZWISKO I IMIĘ	PODPIS	Nr UPRAWNIEŃ	DATA	USŁUGI PROJEKTOWE RL EWA LATECKA
PROJEKTOWAŁ	mgr inż. A. MEKWIŃSKI	<i>[Signature]</i>	200/89/WŁ	11.2.2009	Łódź, ul. Ogniskowa 11 m 6
WSPÓŁPRACA					
SPRAWDZIŁ					Nr RYS. 3.
SKALA:	OPRACOWANIE Budowa ul. Sokolowskiej w Zgierzu wraz z odwodnieniem i oświetleniem Przebudowa energetycznej linii na napowietrzną i oświetlenia				
	NAZWA RYSUNKU Schemat oświetlenia				

