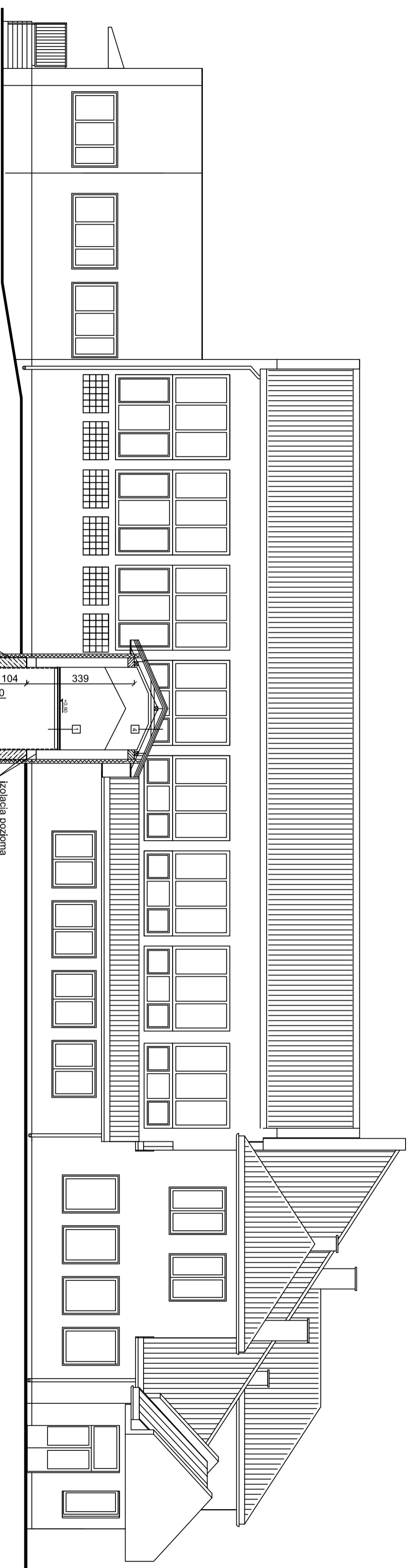


ELEWACJA ZACHODNIA - STAN ISTNIEJĄCY



gres	-	1,0 cm
masa samopoziomująca	-	1,0-2,0 cm
podkład betonowy	-	5,0 cm
papa termozgrzewalna	-	
beton	-	10,0 cm
gruzobeton	-	10,0 cm
ubity piasek	-	

biała wyłaczana-białodachówka	-	5,0 cm
łaty 5/5cm	-	5,0 cm
kontrełaty 5/5cm	-	
folia wiatroszczelna	-	
włna mineralna	-	20,0 cm
folia parozalująca	-	
plywy GKf 2*1 5 cm	-	

PRZEKROJ B1-B1

ELEWACJA ZACHODNIA
II ETAP

PRACOWNIA PROJEKTOWA "Architekt"		91-949 Łódź, ul.Niemieńskiego 9	
tel:(042)666-40-84		e-mail: arch_bea@poczta.onet.pl	
Temat:	Projekt rozbudowy, odbudowy i modernizacji budynku Szkoły		
Tytuł rys.	Podstawowej nr 10 w Zgierz przy ul. Ozorkowskiej 68-70	Skala: 1:100	
Branża:	ELEWACJA ZACHODNIA	Data oprac.: 07.2007	
Projektował:	mgr inż.arch. Lidia Bednarska	Nr rys. 10	
	upr.do projektowania bio nr 137/87/WK		

PROJEKT ZAMIENNY