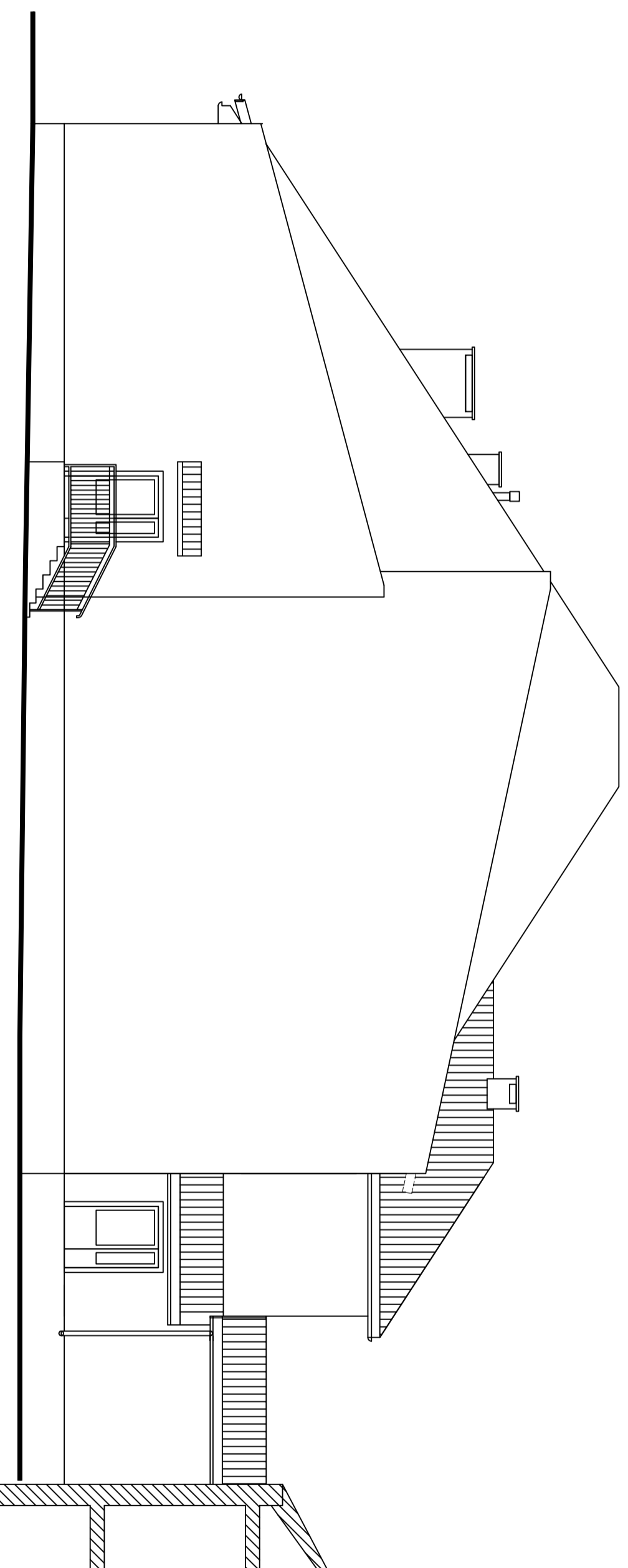


ELEWACJA PÓLNOOCNA



ELEWACJA PÓLNOOCNA - II ETAP

PRACOWNIA PROJEKTOWA "architekt" 91-849 Łódź, ul. Niemcewskiego 9 tel.(042)556-40-94 e-mail: arch_bied@poczta.onet.pl	
Temat:	Projekt rozbudowy, odbudowy i modernizacji budynku Szkoły Podstawowej nr 10 w Zgierz przy ul. Ozorkowskiej 68-70
Tytuł rys.:	ELEWACJA PÓLNOOCNA
Branża:	ARCHITEKTURA
Projektował:	mgr inż. arch. Lidia Bednarska upr.do projektowania b/o nr 137/87/WŁ
	Skala: 1:100
	Data oprac.: 07.2007
	Nr rys. 11

PROJEKT ZAMIENNY