

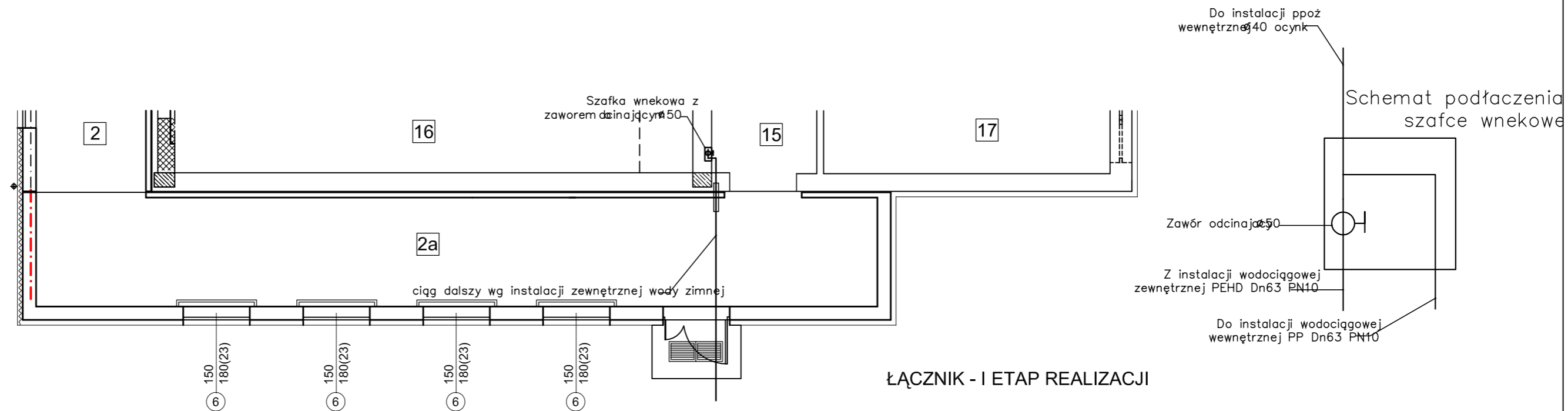
LEGENDA:

- ⊙ - pisan instalacji wody zimnej
- ⊙ - pisan kanalizacji sanitarnej
- PP20x1,9 - rurociągi wody zimnej Aspol PP PN10 prowadzone w warstwach posadzkowych izolowane otulina Thermaflex9mm
- PP20x2,8 - rurociągi wody ciepłej Aspol PP PN16 prowadzone w warstwach posadzkowych izolowane otulina Thermaflex9mm
- PP16x2,3 - rurociągi wody ciepłej Aspol PP PN16 prowadzone w warstwach posadzkowych izolowane otulina Thermaflex9mm
- ⊕ - bateria zlewmywalkowa
- ⊕ - bateria umywalkowa
- ⊕ - zawór 1/2" ze złączka do węża
- ⊕ - zawór kątowy 1/2" z możliwością aprężyczenia węża elastycznego w oplocie metalowym (podłączenie do spłuczki WC)

1. W miejscach przejść przewodów przez przegrody budowlane należy zastosować stalowe rury ochronne o średnicy większej o 1 dimension.
2. Przy rozprowadzaniu przewodów wodociągowych uwzględnić trasy innych przewodów i możliwych z nimi kolizji.

1. Przekładnik	gres	6,00	11. WC dla dziewcząt	gres	21. Szafka	betn.
2. Łazienka	gres	12	12. WC dla dziewcząt	gres	22. Nieruchowka	betn.
3. Kuchnia	gres	13	13. Umywalka	gres	23. Przekładnik	betn.
4. Pokój nauczycielski	terakot.	14	14. WC dla chłopców	gres	24. Natraskowka	betn.
5. Pom. gospodarskie	gres	15	15. Kuchnia	gres	25. Szafka	betn.
6. Sala lekcyjna	terakot.	16	16. Sala gimnastyczna	PULASTL	26. WC	betn.
7. Zaplecze sali lekcyjnej	terakot.	17	17. Sala lekcyjna	betn.	27. Mag. sprzętu sportowego	betn.
8. Szatnia	terakot.	18	18. Sala lekcyjna	betn.	28. Pokój nauczycielski WC	betn.
9. Sala lekcyjna - 10' - zlozisko	terakot.	19	19. Przekładnik	betn.	29. Kuchnia	gres
10. Umywalka	gres	20	20. WC	betn.	30. Pok. korytarz	gres

PRACOWNIA PROJEKTOWA "Architekt" 91-849 Łódź, ul.Niemcewskiego 9 tel.(042)656-40-84 e-mail: arch_bud@poczta.onet.pl	
Temat:	Projekt rozbudowy, odbudowy i modernizacji budynku Szkoły Podstawowej nr 10 w Zgierz przy ul. Ozorkowskiej 68-70
Tytuł rys.	RZUT PARTERU - instalacja wod-kan Projekt zamienny
Branża:	SANITARNA
Projektował:	inż. Paweł Bańczak upr.do projektowania b/o nr LOD/0309/PWOS/05
Sprawił:	inż. Henryk Kamiński upr.do projektowania b/o nr 144/78/WML
Data oprac.: 02.2007 Nr rys. 3	



ŁĄCZNIK - I ETAP REALIZACJI