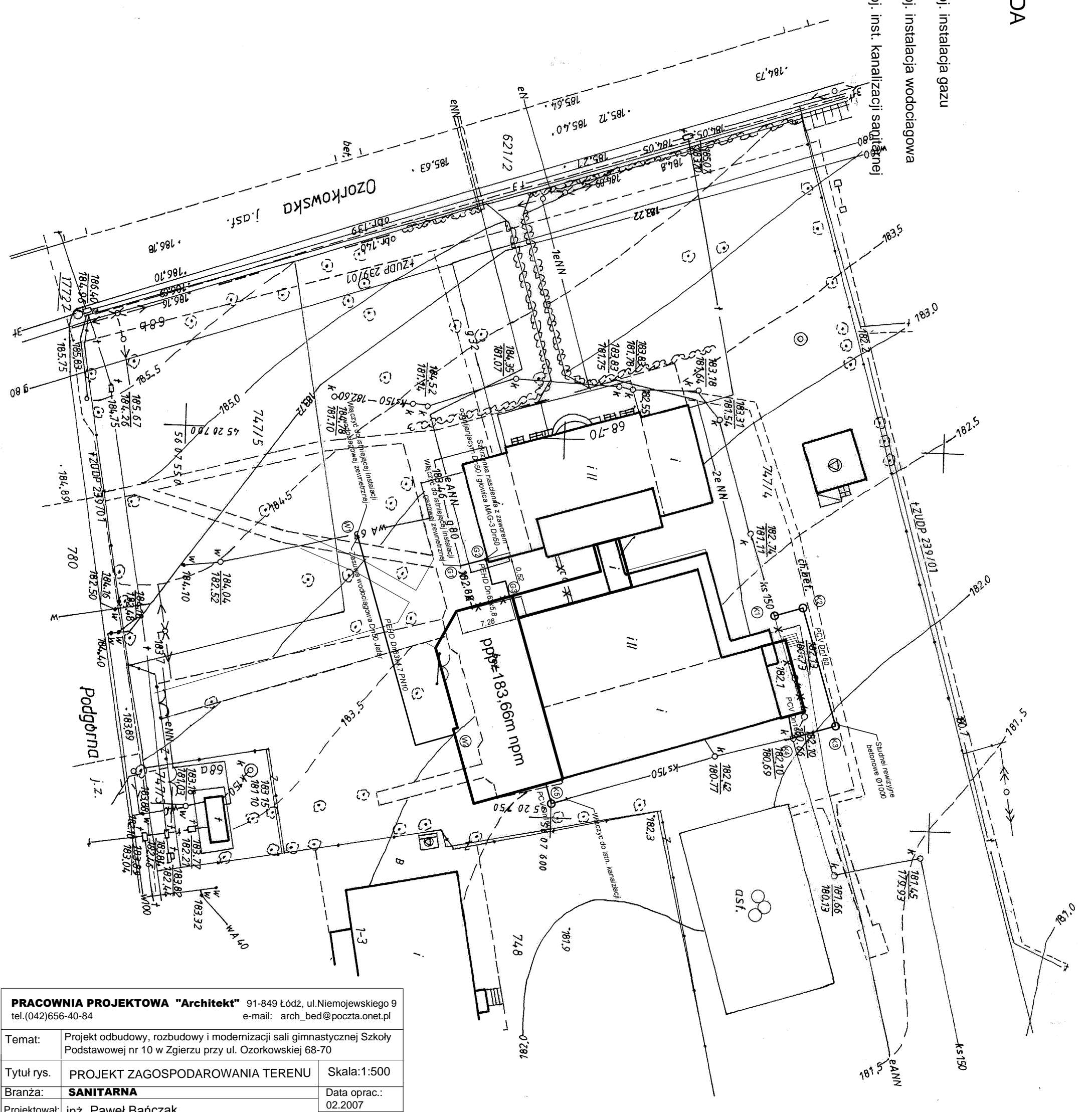
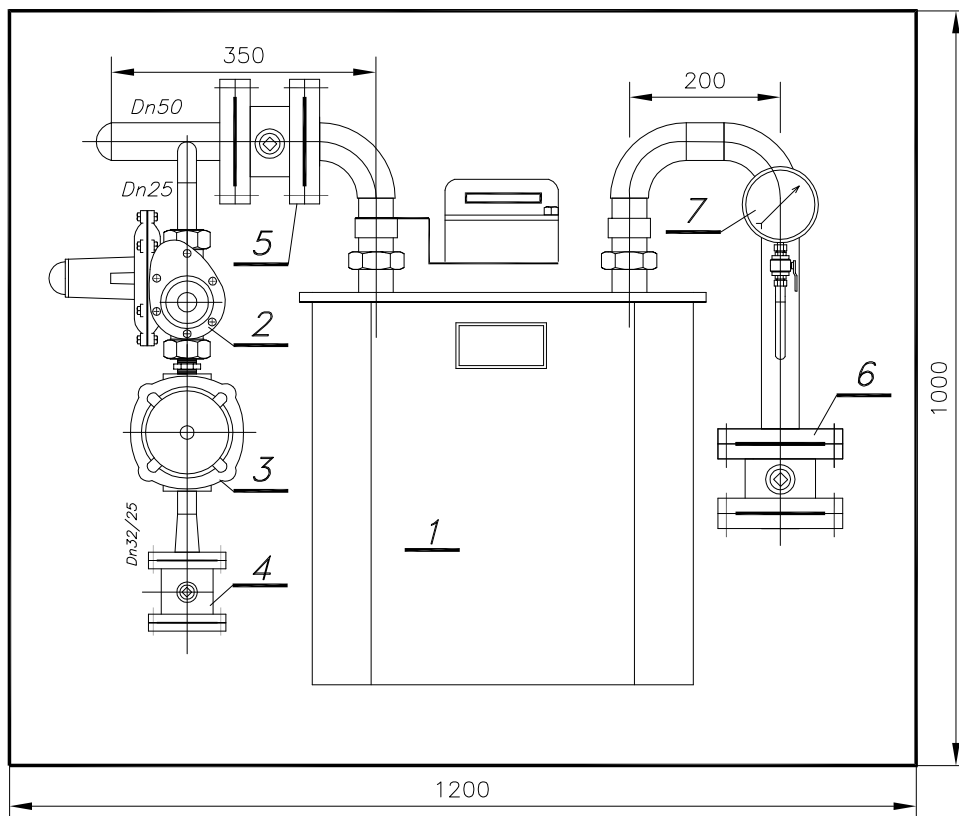


МОН СТРОИТВОМЪ АРХИТЕКТОНА ЛЕГЕНДА  
02.02.2024  
1:500



ПРОЕКТЪ НА ПЛАНЪ НА ОБИКНОВЕНАТА ПОВЪРХЪ НА ПОДЪЗЕМНОТО ПОДСТАПНО ПОСЛОЖЕНИЕ  
ИЗДАНИЕ: 02.02.2024  
МАШТАБ: 1:500  
ПРОЕКТОР: А. ПЕТРОВ  
ЛОКАЦИЯ: ПЛОВДИВ





### OZNACZENIA:

- 1 Gazomierz przemysłowy G25N "METRIX" + rejestrator MacR
- 2 Dwustopniowy reduktor ciśnienia gazu R/72 O.M.T."TARTARINI"
- 3 Filtr gazu FAG Dn25
- 4 Zawór kulowy gazu Dn32
- 5 Zawór kulowy gazu Dn50
- 6 Zawór kulowy Dn50
- 7 Manometr ciśnienia wylotowego 0–6kPa

Obudowa 1200x500x1000

<b>PRACOWNIA PROJEKTOWA "Architekt"</b> 91-849 Łódź, ul.Niemcewskiego 9 tel.(042)656-40-84 e-mail: arch_bed@poczta.onet.pl			
Temat:	Projekt rozbudowy, odbudowy i modernizacji budynku Szkoły Podstawowej nr 10 w Zgierz przy ul. Ozorkowskiej 68-70		
Tytuł rys.	Punkt redukcyjno-pomiarowy Rzut	Skala:	1:1f
Branża:	Sanitarna		
Projektował:	inż Paweł Bańczak upr.do projektowania b/o nr LOD/0309/PWOS/05	Data oprac.	02.2007
Sprawdził:	inż. Henryk Kamiński upr.do projektowania b/o nr 144/78/WML	Nr rys.	2

Treść rysunku: Węzeł redukcyjno – pomiarowy $Q=40Nm^3/h$			FORMAT: A4
PROJEKTOWAŁ:	mgr inż. M. Broncel–Herman	ZAP/IS/0515/04	02.07
OPRACOWAŁ:	mgr inż. R. Ratajczyk		02.07
SPRAWDZIŁ:	mgr inż. T. Milewczyk	Nr	UAN/U/7342/83/91
Jednostka projektowa: PUIP "REDGAZ" Sp. z o.o. 75–205 KOSZALIN ul. B.oW.iD. 9k		Inwestor:	SKALA: 1:10