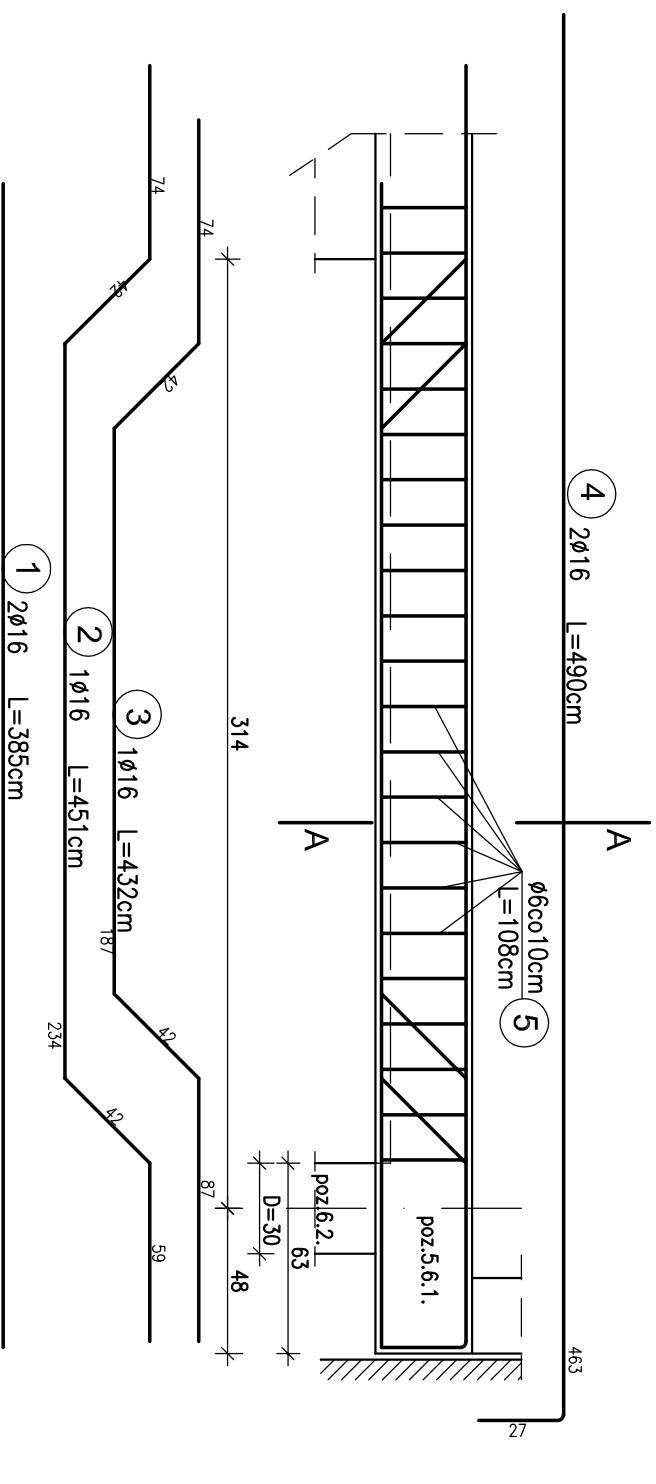
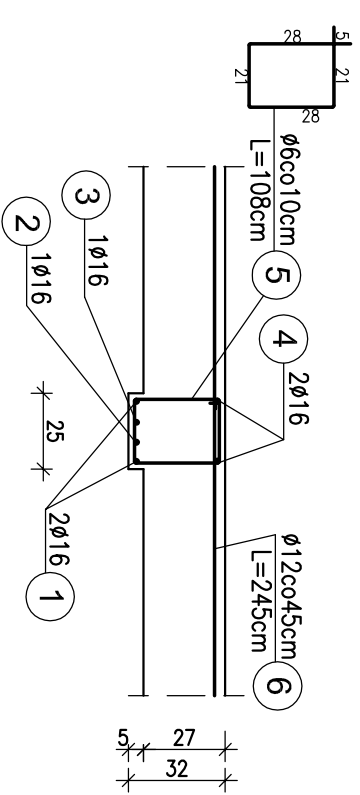


WIDOK

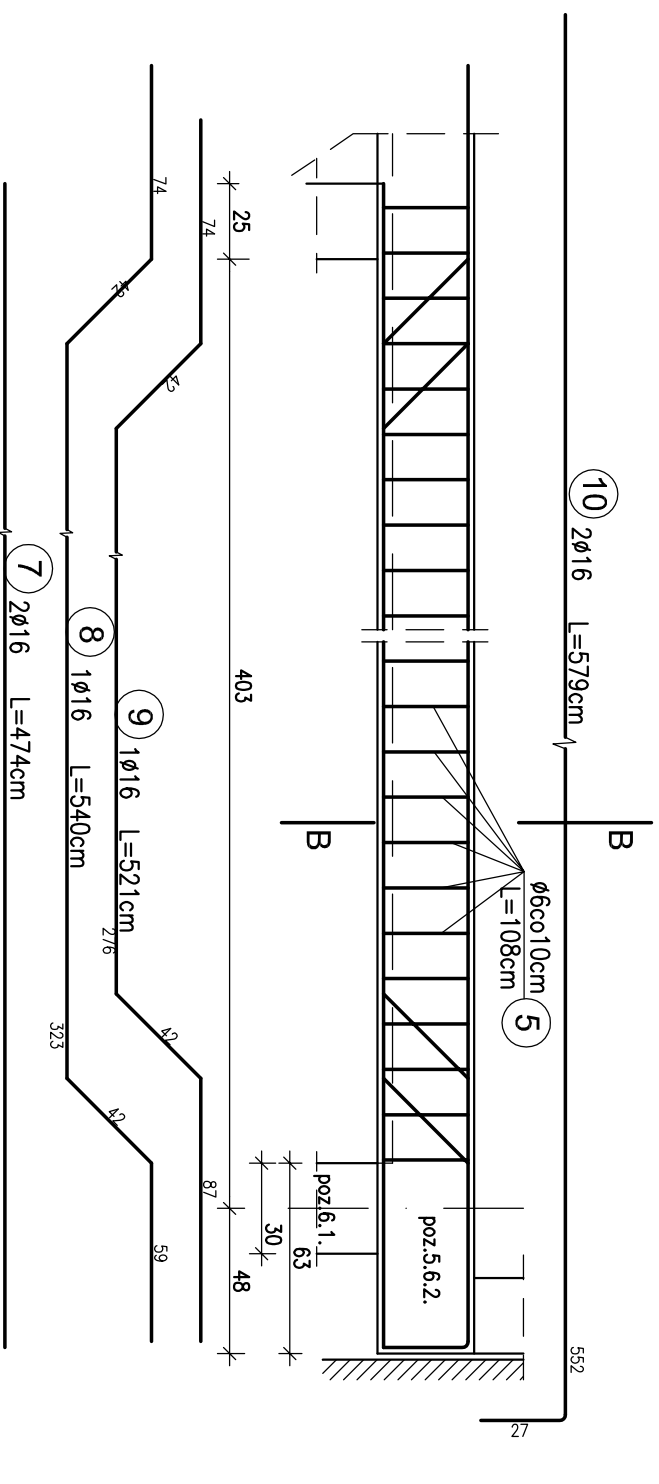


poz.5.4.1. BELKA W OSI "4"

A - A

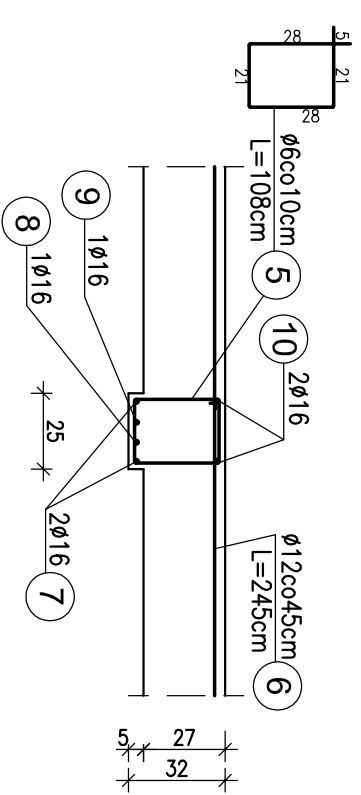


WIDOK



poz.5.4.2. BELKA W OSI "6"

B - B



BETON C16/20(B20)
STAL $\varnothing 12$ i $\varnothing 16$ -AIII; $\varnothing 6$ -AO

UWAGA:

Rozstaw strzemiön skorygować do rozstawu belek stropowych.

PRACOWNIA PROJEKTOWA "Architekt" 91-849 Łódź, ul.Niemcewskiego 9 tel.(042)656-40-84 e-mail: arch_bed@poczta.onet.pl	
Temat:	Projekt odbudowy, rozbudowy i modernizacji sali gimnastycznej Szkoły Podstawowej nr 10 w Zgierz przy ul. Ozorkowskiej 68-70
Tytuł rys.	poz.5.4.1. BELKA ŻELBET. W OSI "4" poz.5.4.2. BELKA ŻELBET. W OSI "6"
Branża:	KONSTRUKCJA
Projektował:	mgr inż. Małgorzata Filipczak upr.do projek.GP.II-9346-69/78
Sprawdził:	mgr inż. Andrzej Filipczak upr.do projektowania b/lo nr 40/87/WŁ
	Data oprac.: 02.2007
	Nr rys. 8K