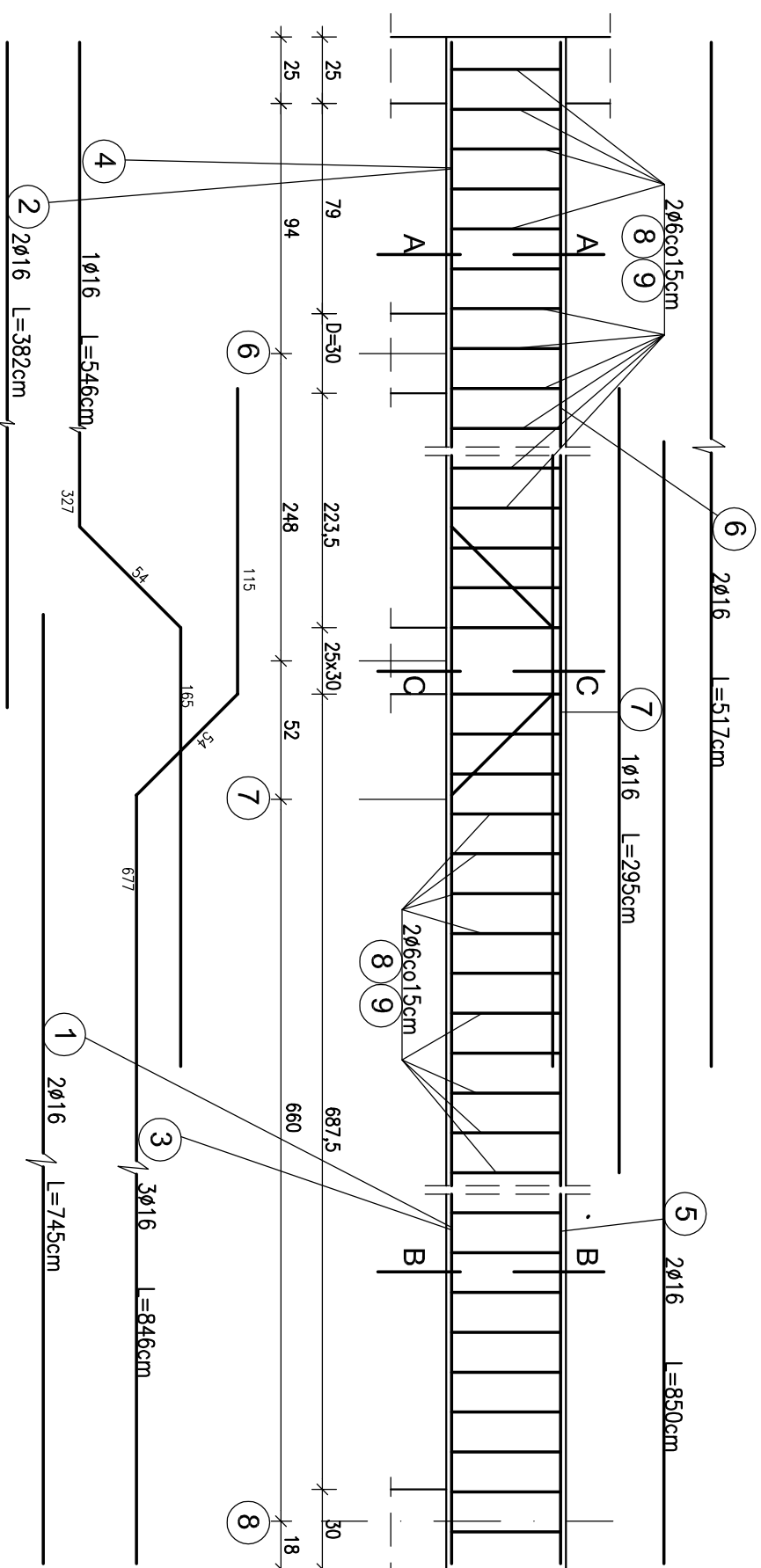
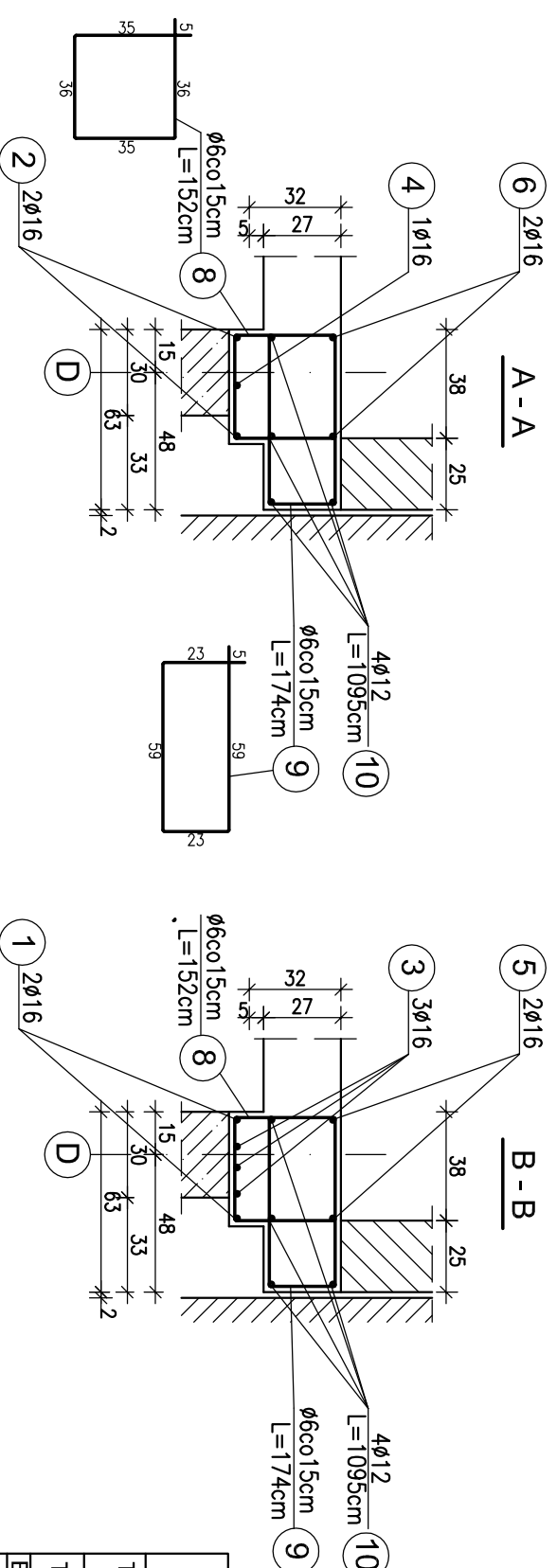
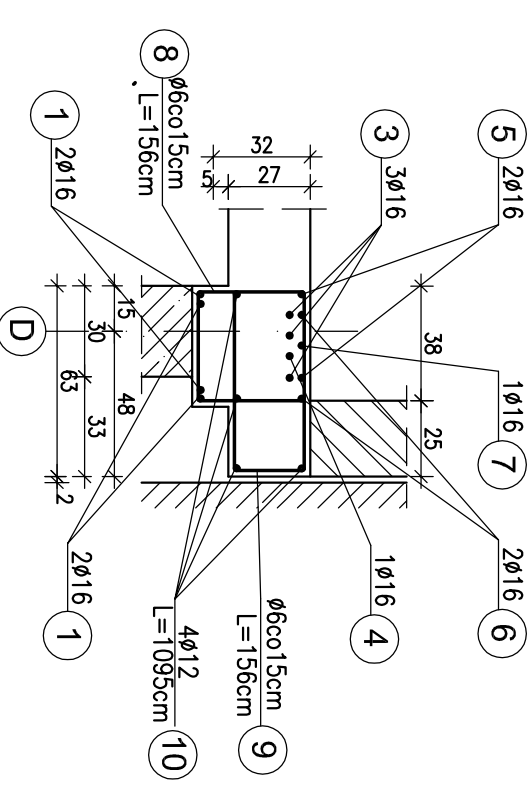


poz.5.6.2.BELKA W OSI "D"

WIDOK



C - C



BETON C16/20(B20)
STAL Ø12 i Ø16-AIII; Ø6-AO

UWAGA:

Pręty nr 10,Ø12; łączyc ze sobą na zakład 24cm.

<p>PRACOWNIA PROJEKTOWA "Architekt" 91-849 Łódź, ul.Niemcewskiego 9 tel.(042)656-40-84 e-mail: arch_bed@poczta.onet.pl</p>	
Temat:	Projekt odbudowy, rozbudowy i modernizacji sali gimnastycznej Szkoły Podstawowej nr 10 w Zgierz przy ul. Ozorkowskiej 68-70
Tytuł rys.	poz.5.6.2. BELKA ŻELBET. W OSI "D"
Branża:	KONSTRUKCJA
Projektował:	mgr inż. Małgorzata Filipczak upr.do projek.GP.II-9346-69/78
Sprawił:	mgr inż. Andrzej Filipczak upr.do projektowania b/o nr 40/87/WŁ
	Data oprac.: 02.2007
	Nr rys. 11K