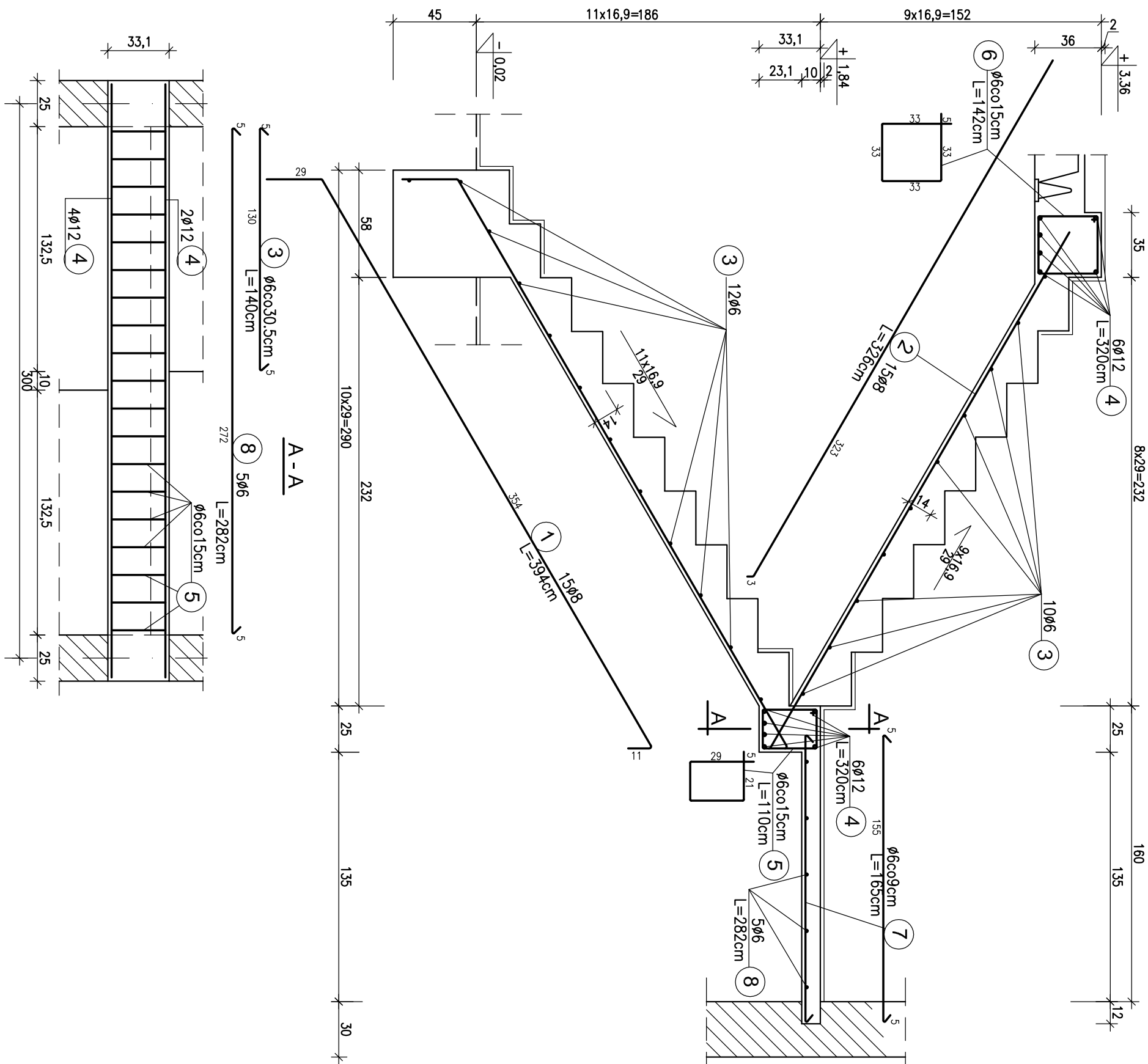


poz.7.SCHODY - PRZEKRÓJ



**PRACOWNIA PROJEKTOWA "Architekt"** 91-849 Łódź, ul.Niemojewskiego 9  
tel.(042)656-40-84 e-mail: arch\_bed@poczta.onet.pl

Temat:	Projekt odbudowy, rozbudowy i modernizacji sali gimnastycznej Szkoły Podstawowej nr 10 w Zgierzu przy ul. Ozorkowskiej 68-70	
Tytuł rys.	poz.7.SCHODY ŻELBETOWE	Skala:1:25
Branża:	<b>KONSTRUKCJA</b>	
Projektował:	mgr inż. Małgorzata Filipczak upr.do projek.GP.II-9346-69/78	Data oprac.: 02.2007
Sprawdził:	mgr inż. Andrzej Filipczak upr.do projektowania b/o nr 40/87/WŁ	Nr rys. <b>12K</b>

BETON C16/20(B20)  
STAL Ø8 i Ø12-AIII; Ø6-AO