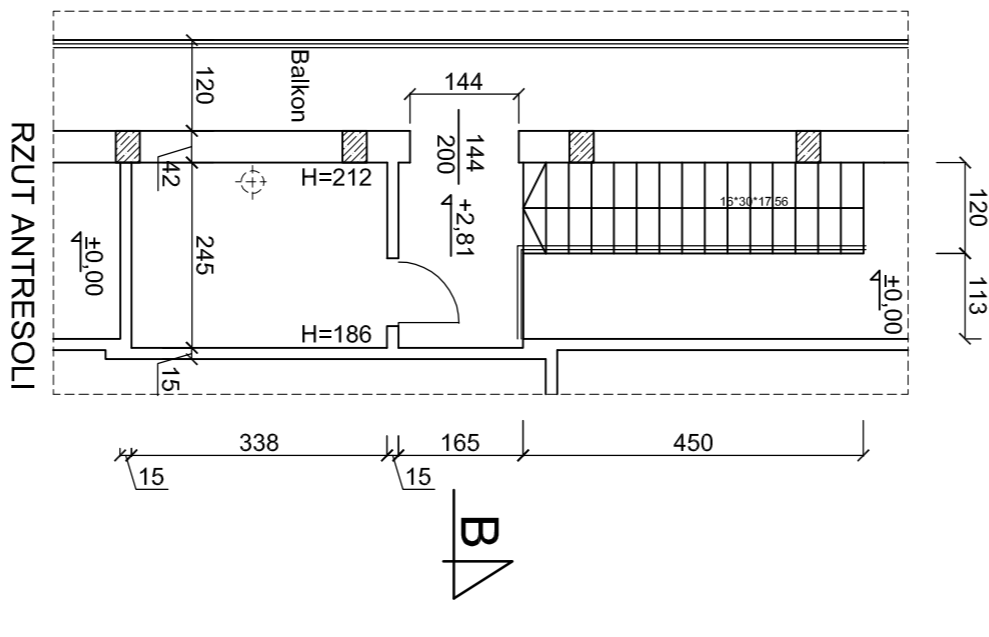


Legenda	Koszt	Wielkość
2	Legenda	164,77 m ²
16	Sala gimnastyczna	277,50 m ²
15	Korytarz	89,25 m ²
17	Sala lekcyjna	86,76 m ²
18	Sala lekcyjna	35,67 m ²
19	Przedsiobek	3,85 m ²
20	WC	1,42 m ²
21	Szafnia	19,88 m ²
22	Niepryskownia	12,07 m ²
23	Przedsiobek	4,07 m ²
24	Niepryskownia	11,52 m ²
25	Szafnia	20,13 m ²
26	WC	1,27 m ²
27	Maga. sprzętu sportowego	17,29 m ²
28	Pokoje nauczycielskie W-F	18,30 m ²



PRACOWNIA PROJEKTOWA „Architekt” 91-849 Łódź, ul. Kłomkowskię 9
 tel./042/956-40-84 e-mail: wpl_jed@opoczta.onet.pl

Temat: Projekt odbudowy, rozbudowy i modernizacji sali gimnastycznej
 Szkoły Podstawowej nr 10 w Zgierz przy ul. Ozorkowskiej 68-70

Tytuł rys. **RZUT PARTERU (+ANTRESOLU) - INWENTARYZACJA** Skala: 1:100
 Branża: **ARCHITEKTURA**
 Projektant: mgr inż. arch. Lidia Bednarska
 upr. do projektowania b/o nr 13787/WL
 Nr rys. **1**