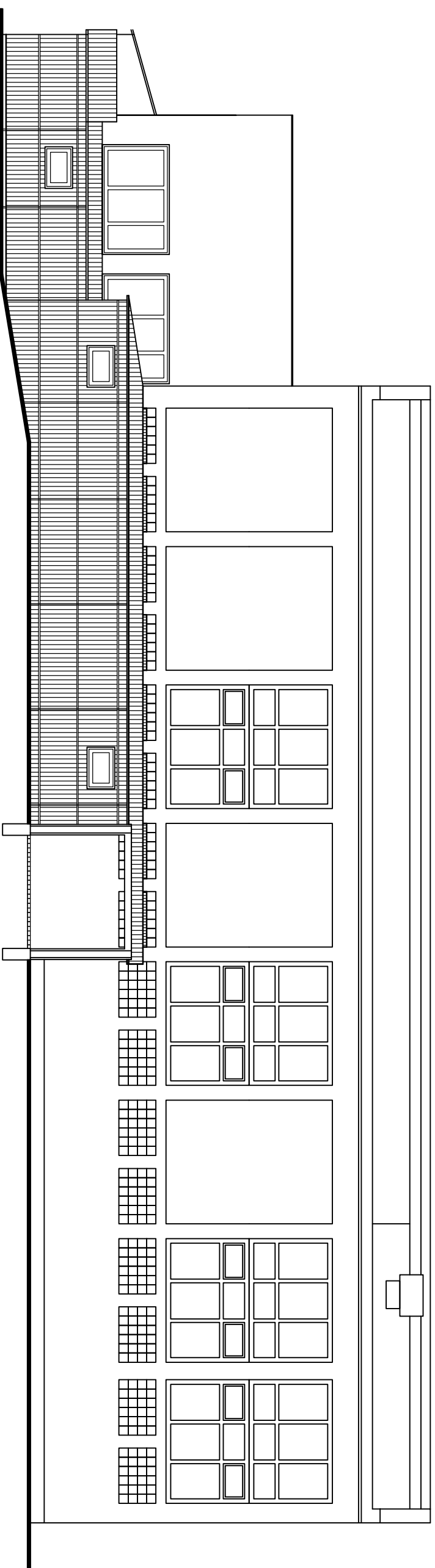
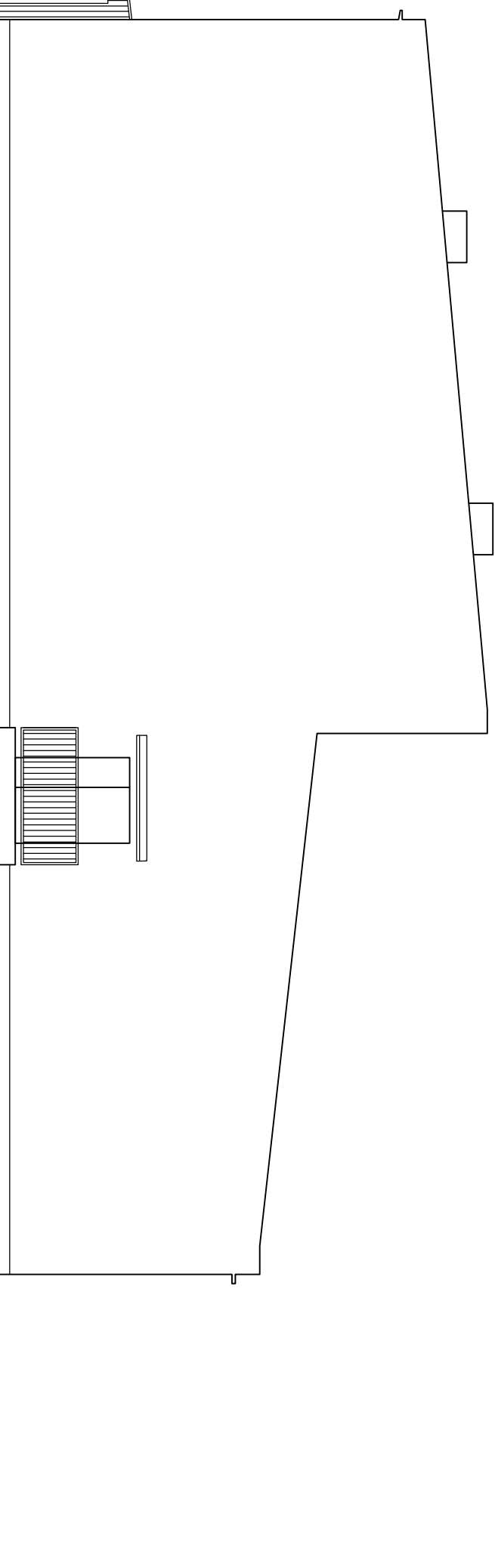


ELEWACJA POŁUDNIOWA



ELEWACJA ZACHODNIA

PRACOWNIA PROJEKTOWA "Architekt" 91-849 Łódź, ul.Niemcewskiego 9 tel.(042)556-40-94 e-mail: arch_bead@poczta.onet.pl	
Temat:	Projekt rozbudowy, odbudowy i modernizacji budynku Szkoły Podstawowej nr 10 w Zgierz przy ul. Ozorkowskiej 68-70
Tytuł rys.	ELEWACJA POŁUDNIOWA I ZACHODNIA
Branża:	ARCHITEKTURA
Projektował:	mjr inż.arch. Lidia Bednarska upr.do projektowania b/lo nr 137/87/WŁ
	Skala: 1:100
	Data oprac.: 02.2007
	Nr rys. 4