


Zgierz, 31.08.2016

**Raport z inspekcji  
sieci kanalizacji deszczowej  
Plac Targowy w Zgierzu**

Dział Sieci Wod-Kan  
MISTRZ  
  
mgr inż. Michał Bogdański

# Raport z inspekcji

Data: 01.08.2016

Miejsce inspekcji: Plac Targowy

Od studni: S1

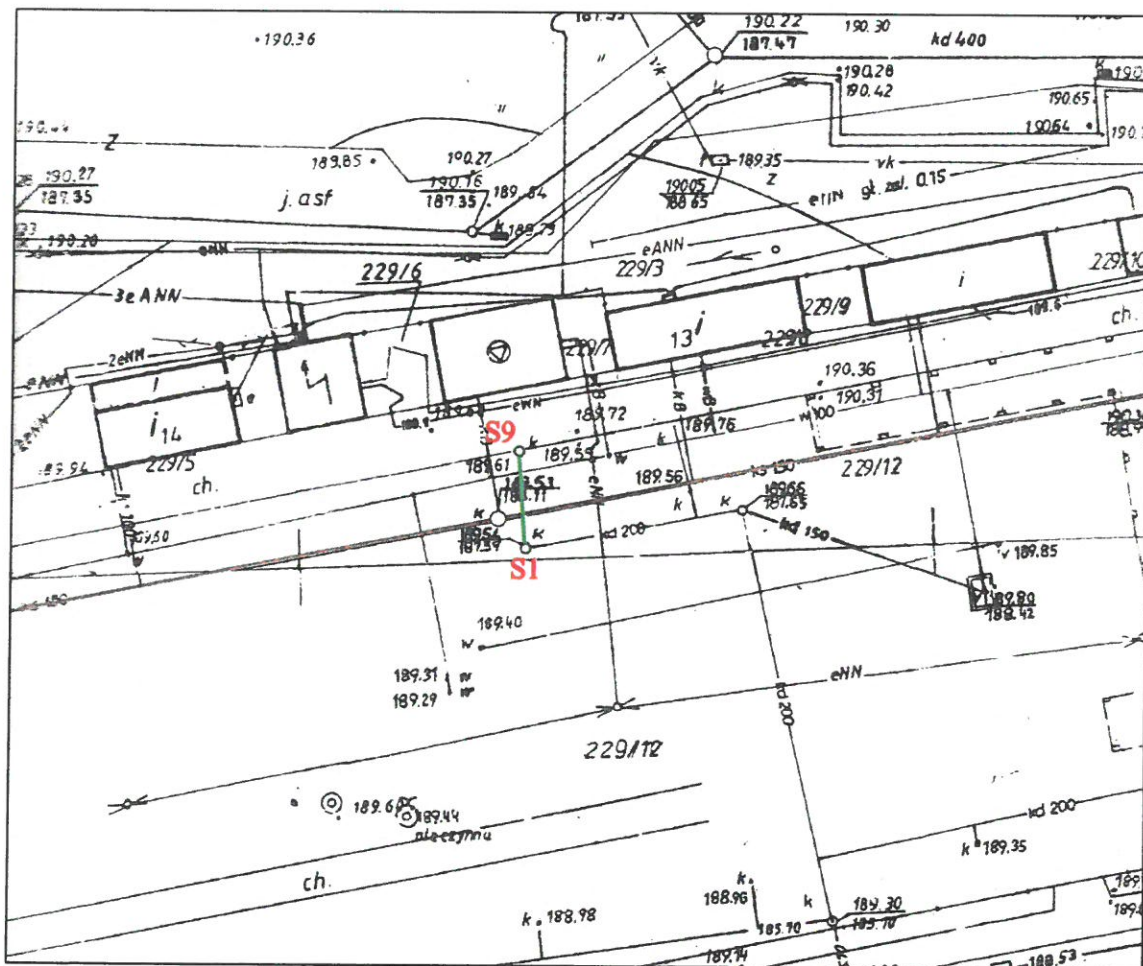
Do studni: S9

Długość sekcji: ok. 8,0 m (przekamerowano 5,08 m)

Średnica: 200

Materiał: kamionka

Schemat:



## Zdjęcia z inspekcji



plac targowy s1>s9

12:08:35  
01.08.2016

4.84m

# Raport z inspekcji

Data: 10.08.2016

Miejsce inspekcji: Plac Targowy

Od studni: S2

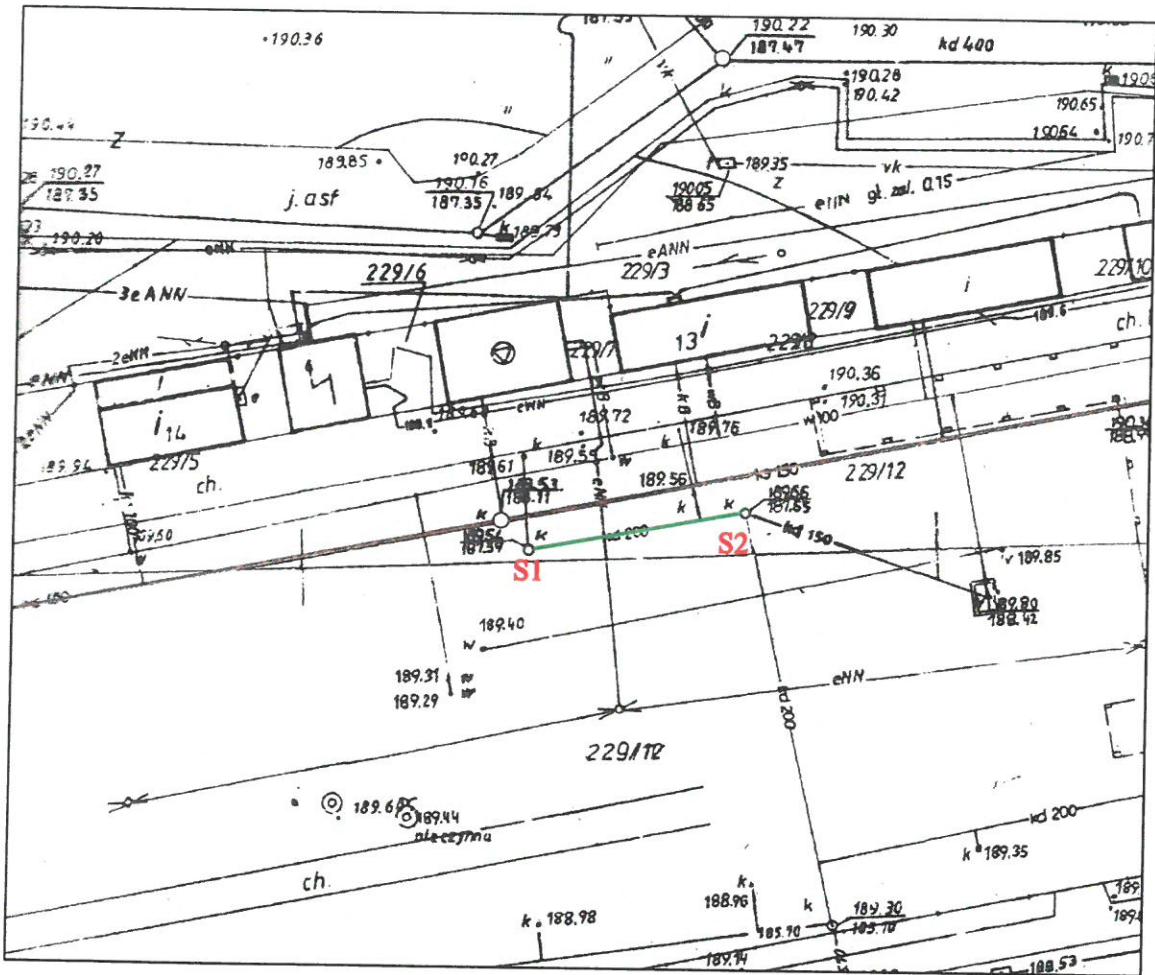
Do studni: S1

Długość sekcji: 15,84 m

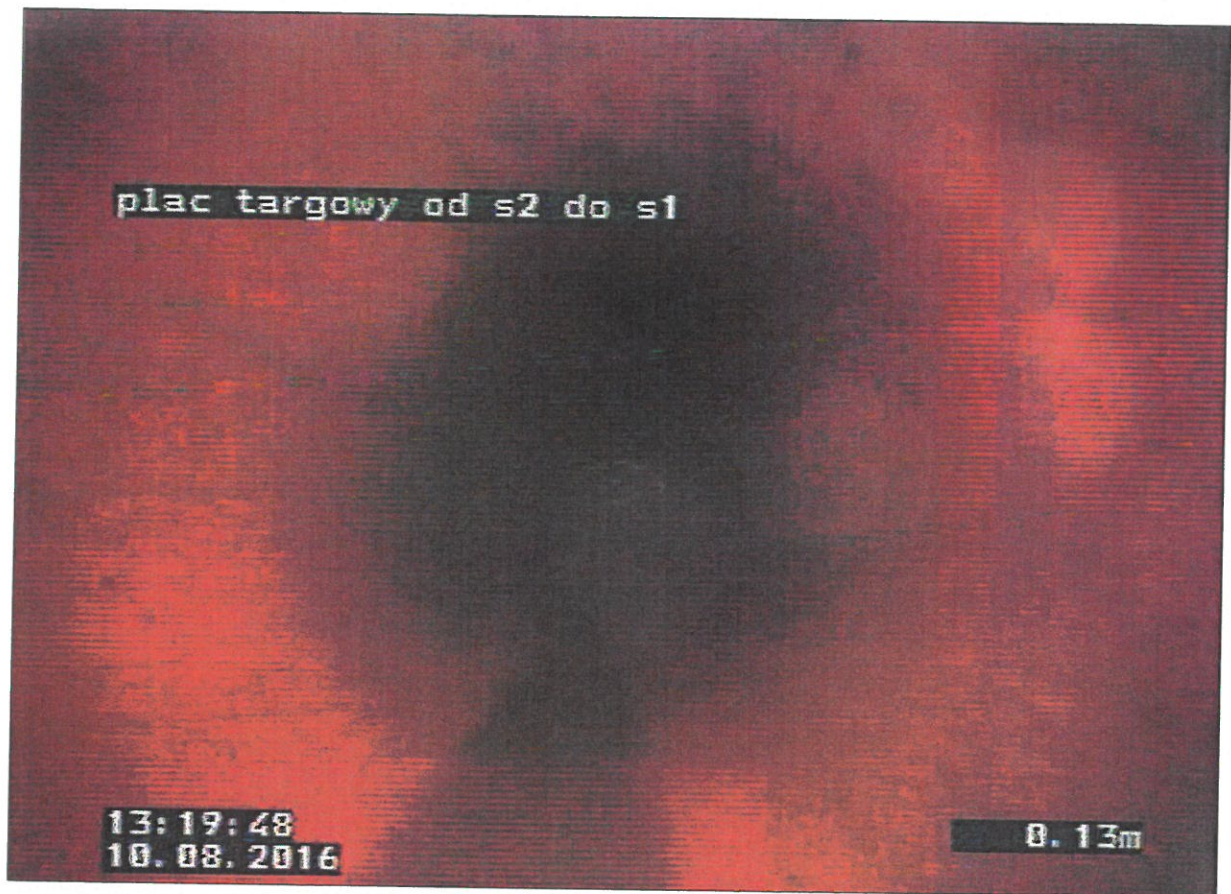
Średnica: 200

Material: kamionka

Schemat:



## Zdjęcia z inspekcji



plac targowy od s2 do s1

13:20:57  
10.08.2016

10.75m

plac targowy od s2 do s1

13:21:25  
10.08.2016

15.36m

# Raport z inspekcji

Data: 10.08.2016

Miejsce inspekcji: Plac Targowy

Od studni: S2 (S3)

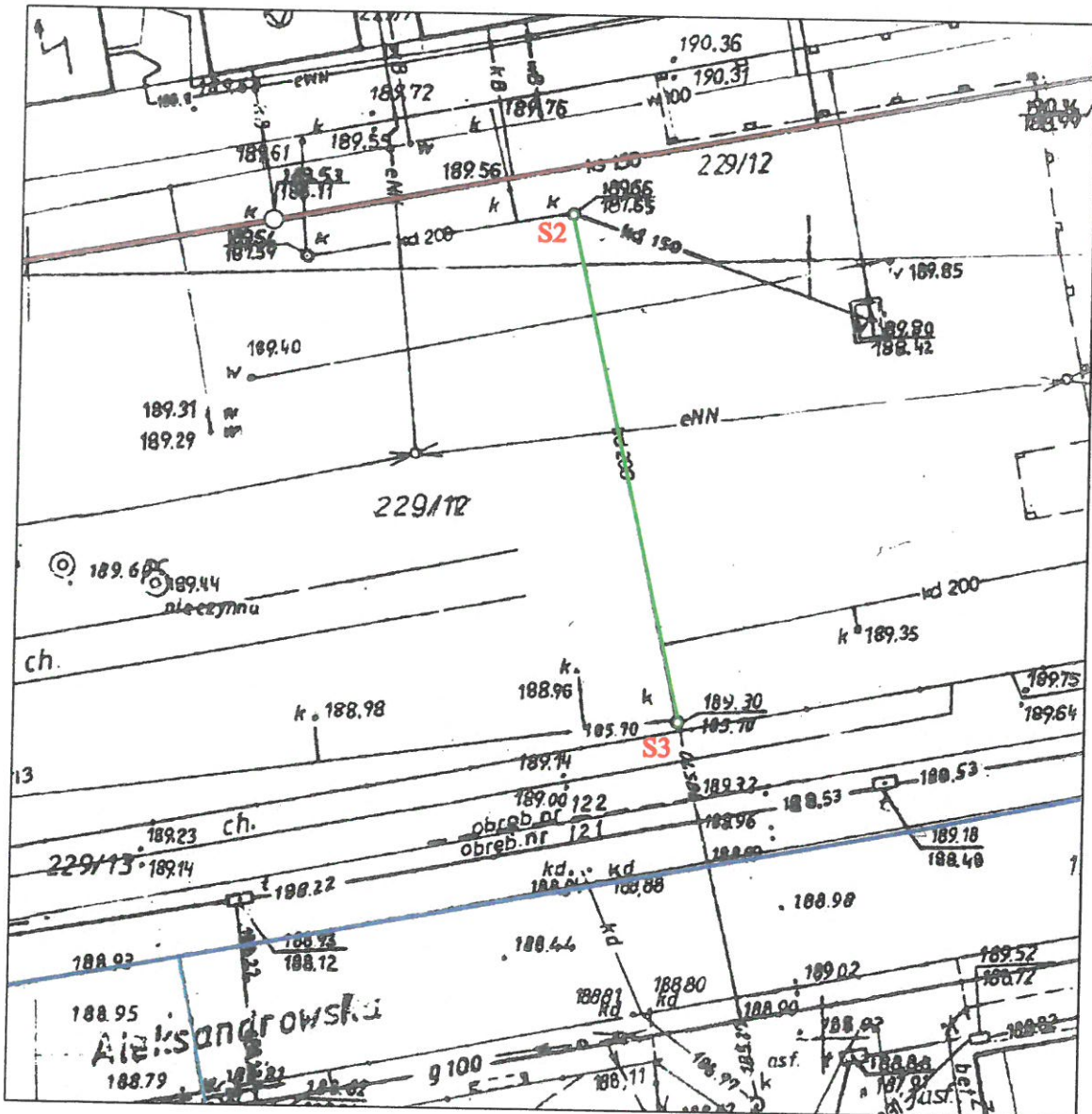
Do studni: S3 (S2)

Długość sekcji: ok. 33,0 m (odcinek nieprzejezdny, kanał zawałony)

Średnica: 200

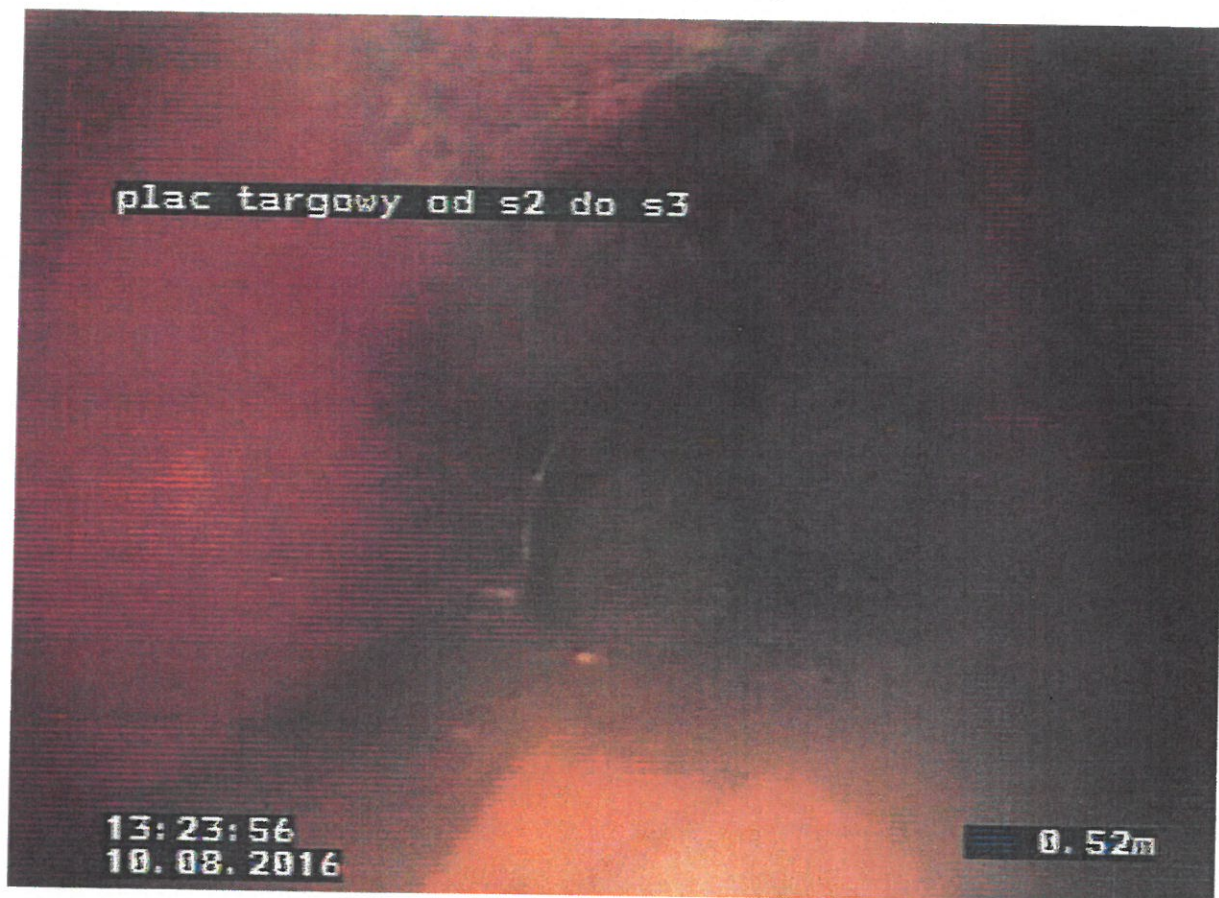
Materiał: kamionka

Schemat:





## Zdjęcia z inspekcji



plac targowy s3 do s2

11:24:55  
10.08.2016

0.00m



# Raport z inspekcji

Data: 18.08.2016

Miejsce inspekcji: Plac Targowy

Od studni: S5

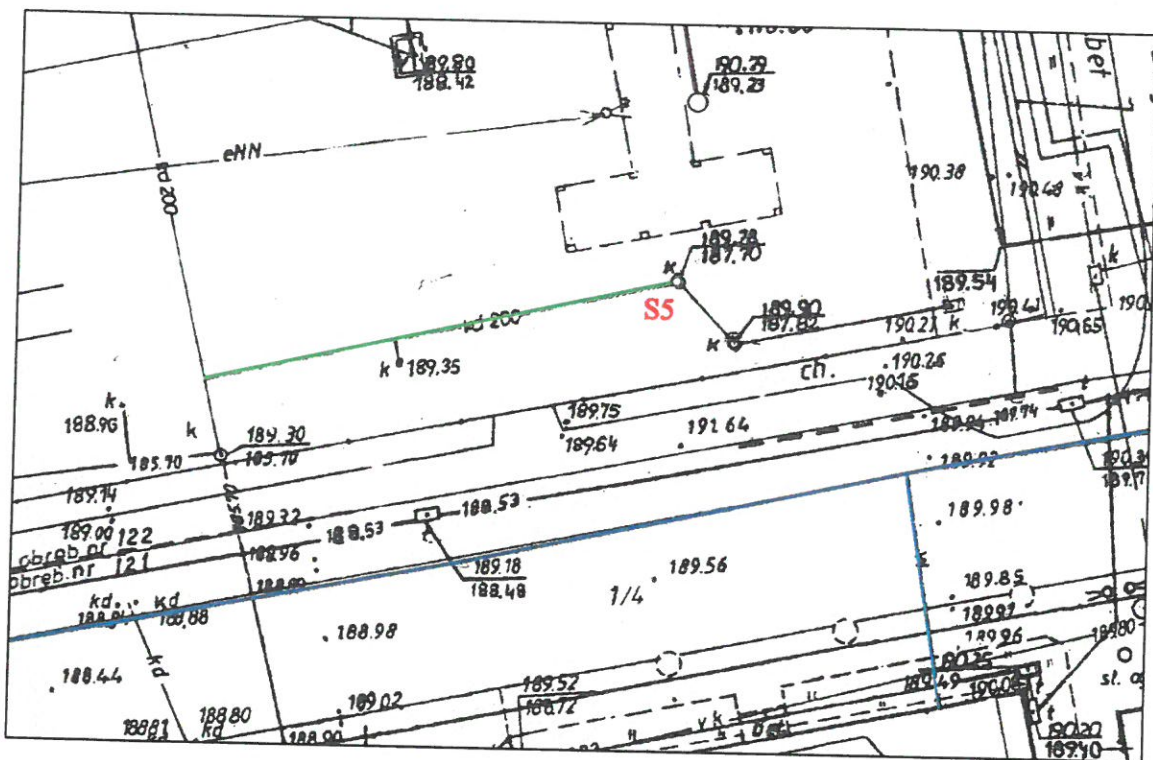
Do studni: trójnik

Długość sekcji: ok. 30,0 m (przekamerowano 16,14 m, kanał nieprzejezdny)

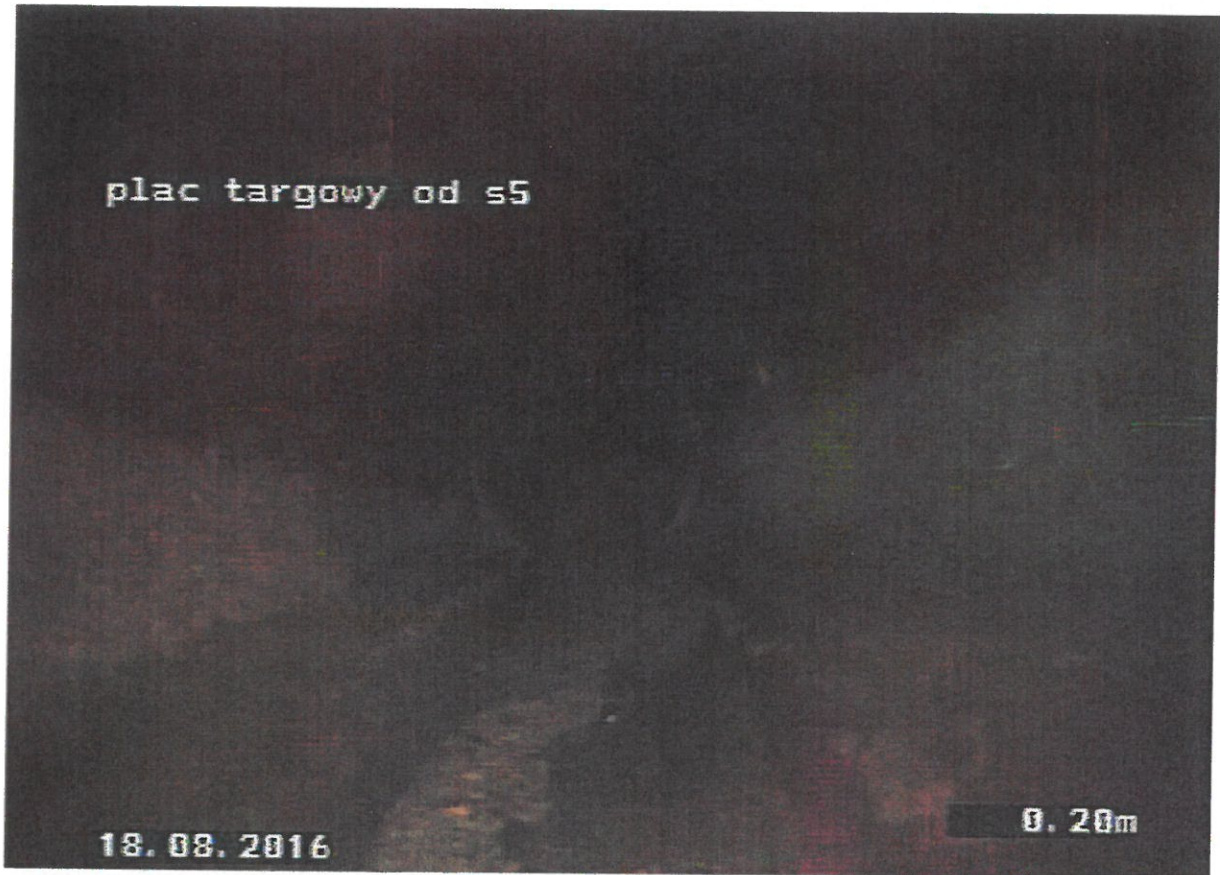
Średnica: 200

Material: kamionka

Schemat:



## Zdjęcia z inspekcji



plac targowy od s5

18.08.2016

7.67m

plac targowy od s5

18.08.2016

11.48m

plac targowy od s5

18.08.2016

16.10m



# Raport z inspekcji

Data: 01.08.2016

Miejsce inspekcji: Plac Targowy

Od studni: S6

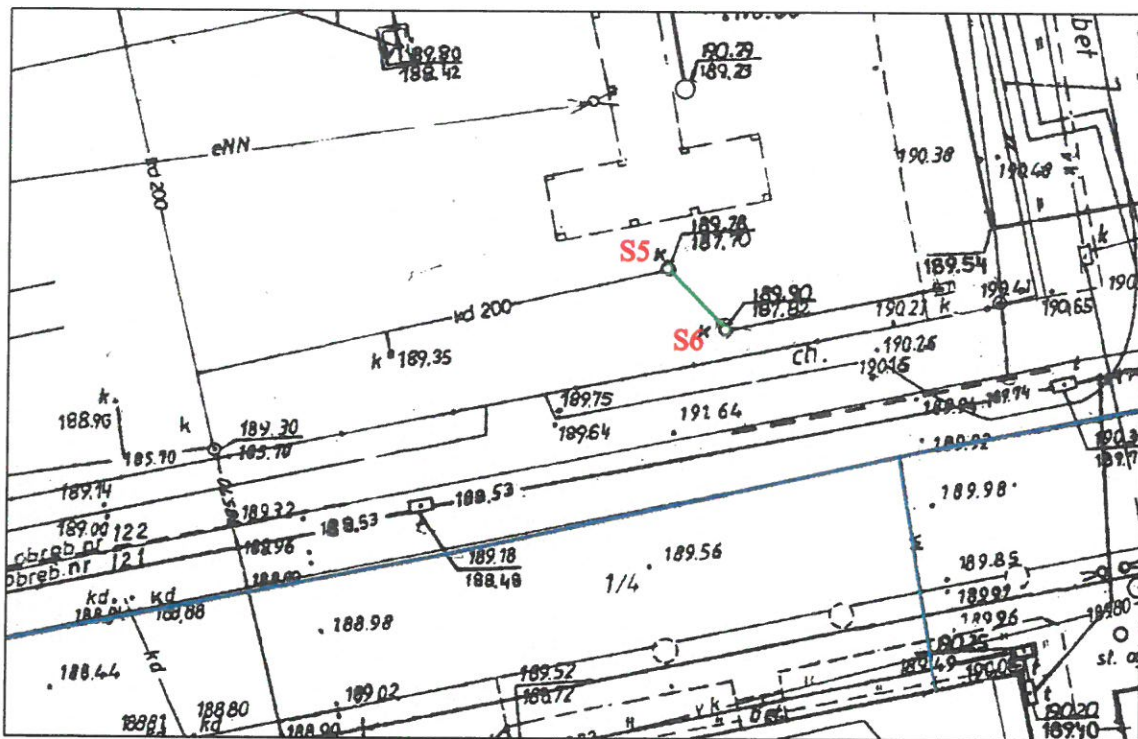
Do studni: S5

Długość sekcji: 3,47 m

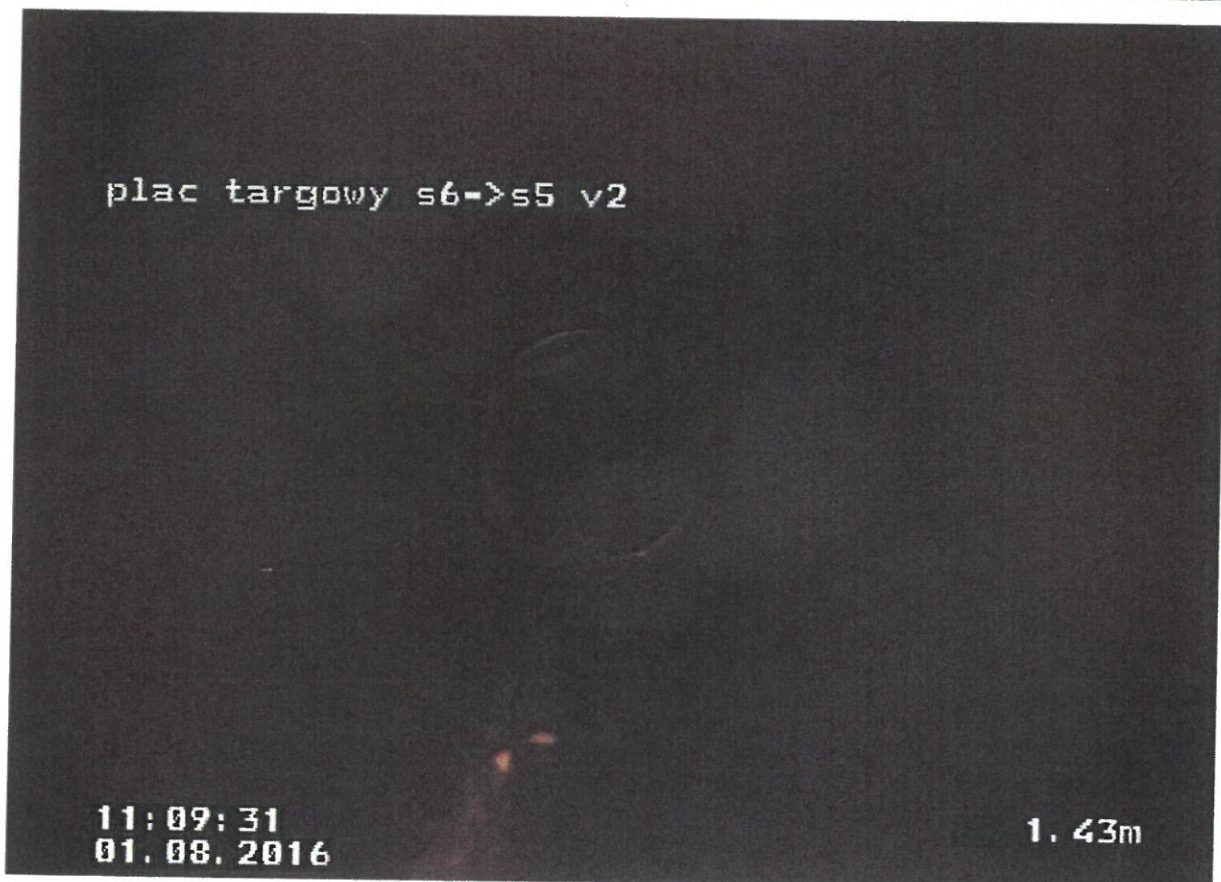
Średnica: 200

Material: kamionka

Schemat:



## Zdjęcia z inspekcji





plac targowy s6->s5 v2

11:09:41  
01.08.2016

2.98m

# Raport z inspekcji

Data: 01.08.2016

Miejsce inspekcji: Plac Targowy

Od studni: S6

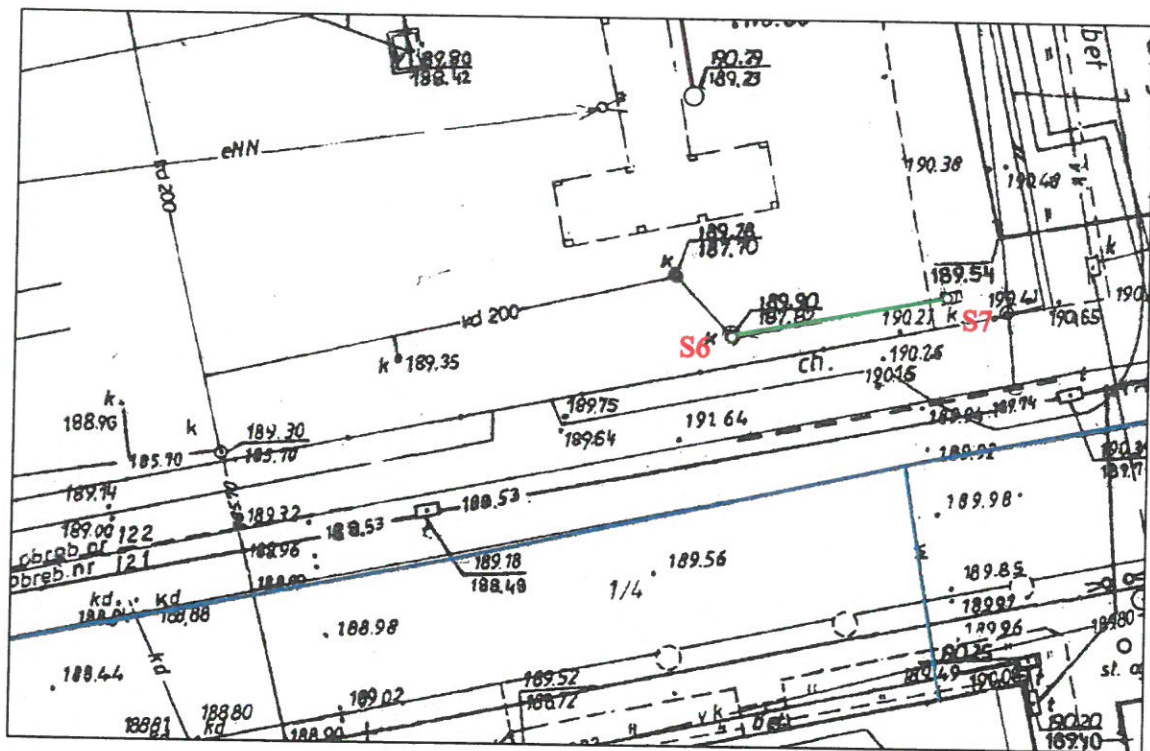
Do studni: S7

Długość sekcji: 11,78 m

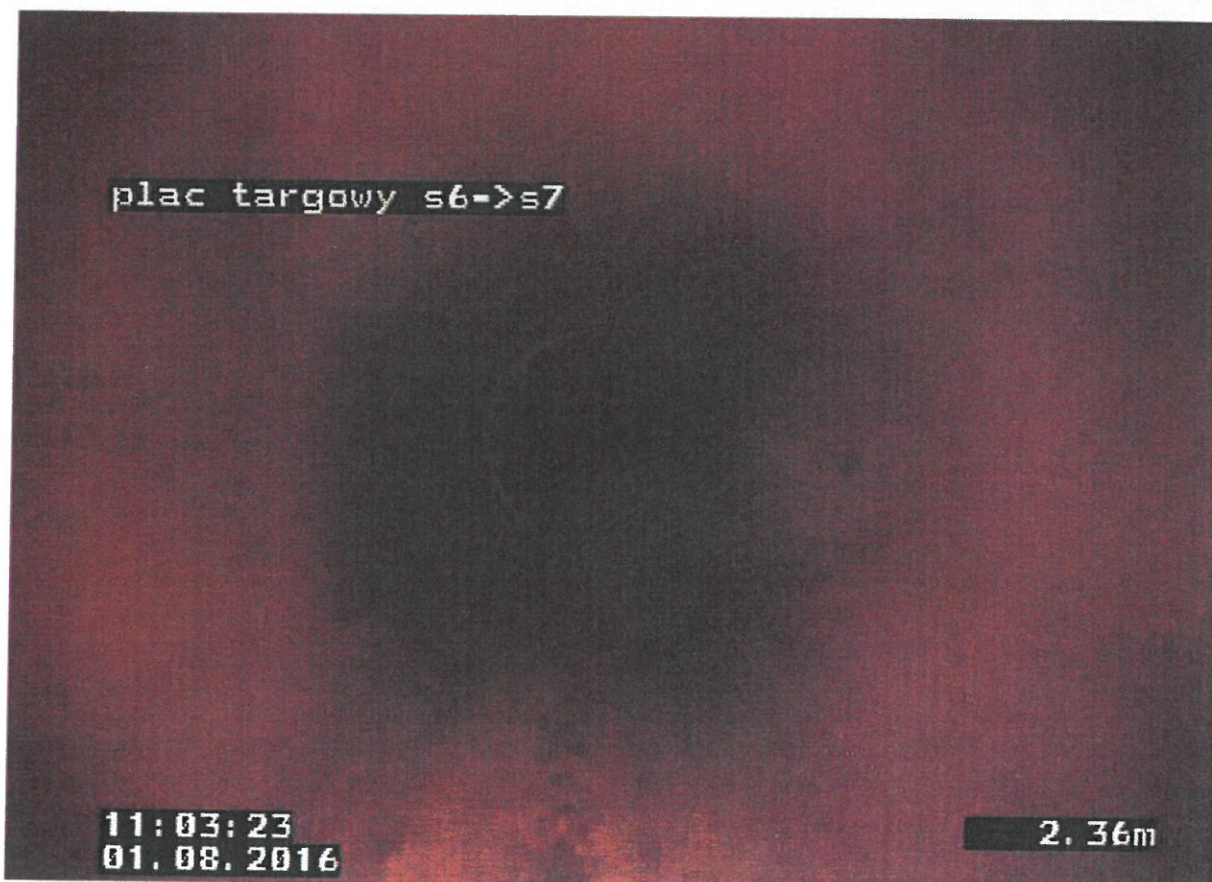
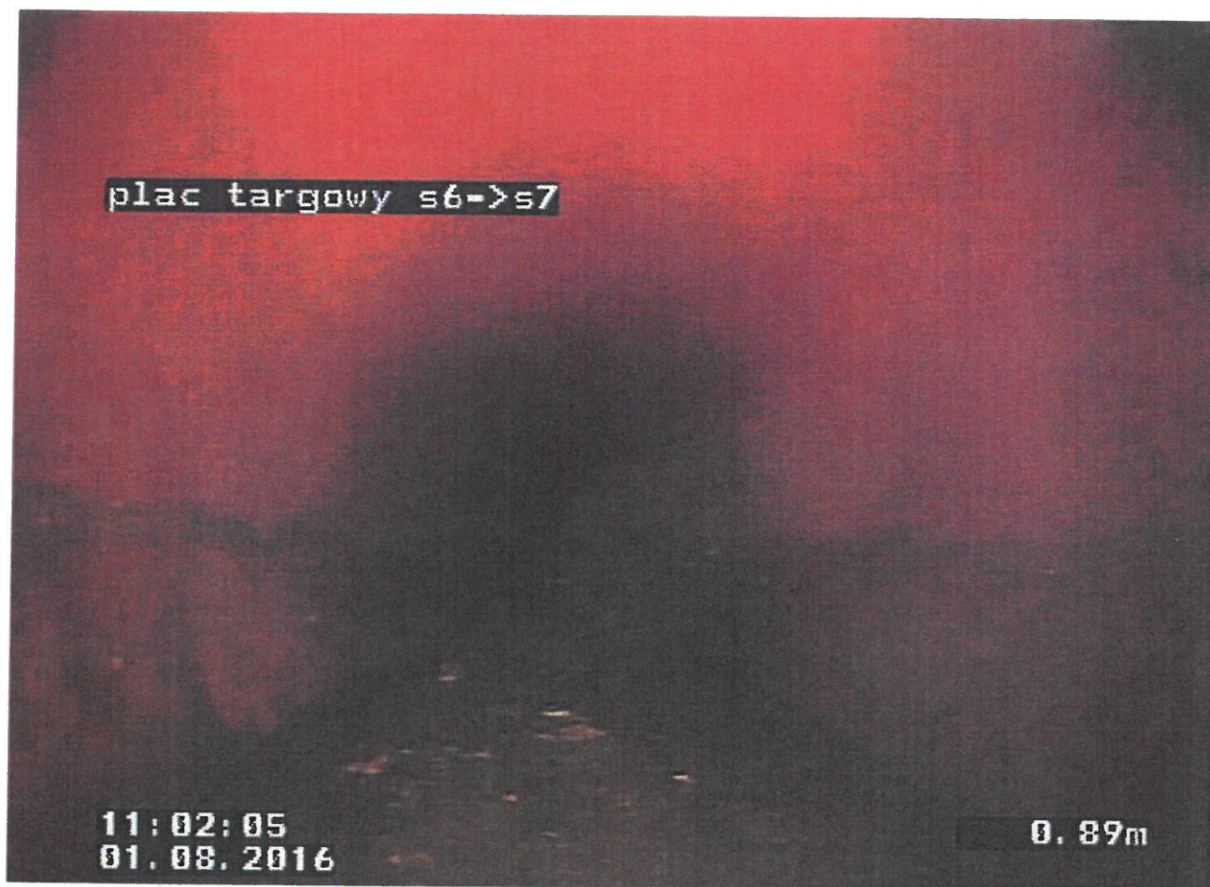
Średnica: 200

Material: kamionka

Schemat:



## Zdjęcia z inspekcji



plac targowy s6->s7

11:04:23  
01.08.2016

11.00m



## Zdjęcia z inspekcji



plac targowy od s11 do s3 /24v3

12:44:14  
24.08.2016

12.53m

plac targowy od s11 do s3 /24v3

12:47:03  
24.08.2016

32.42m

# Raport z inspekcji

Data: 24.08.2016

Miejsce inspekcji: Plac Targowy

Od studni: S4

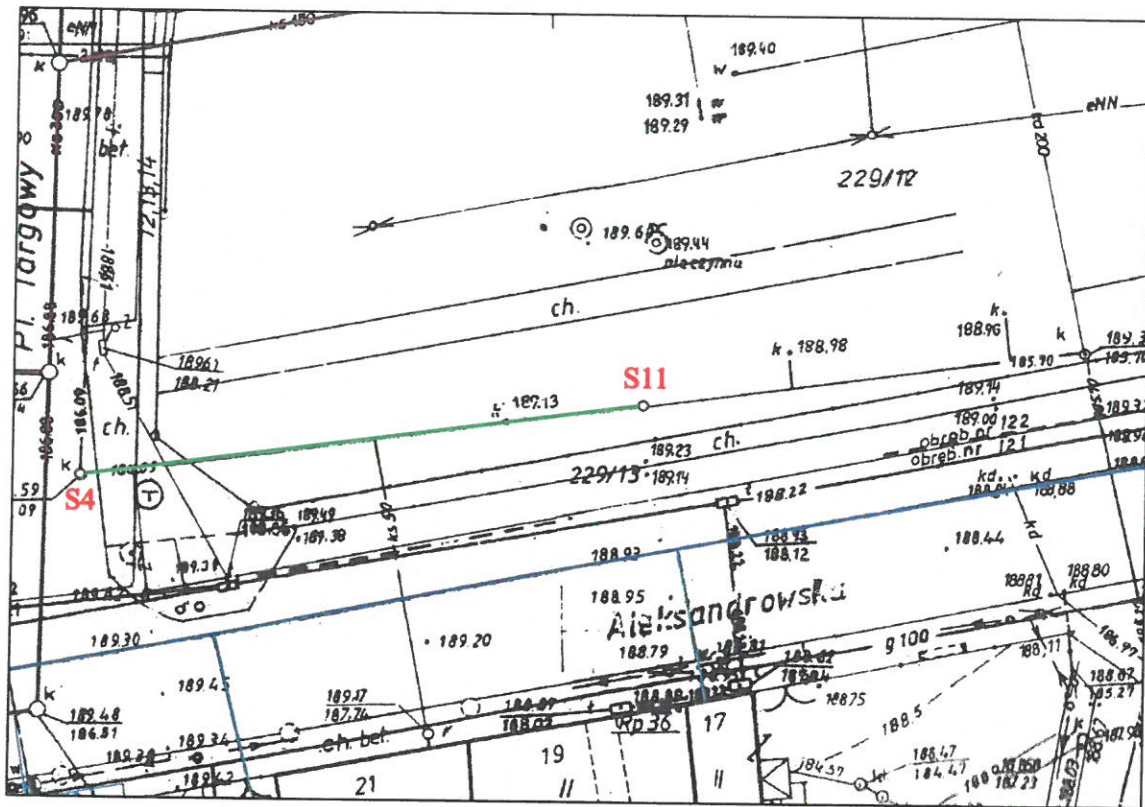
Do studni: S11

Długość sekcji: 38,00 m

Średnica: 300

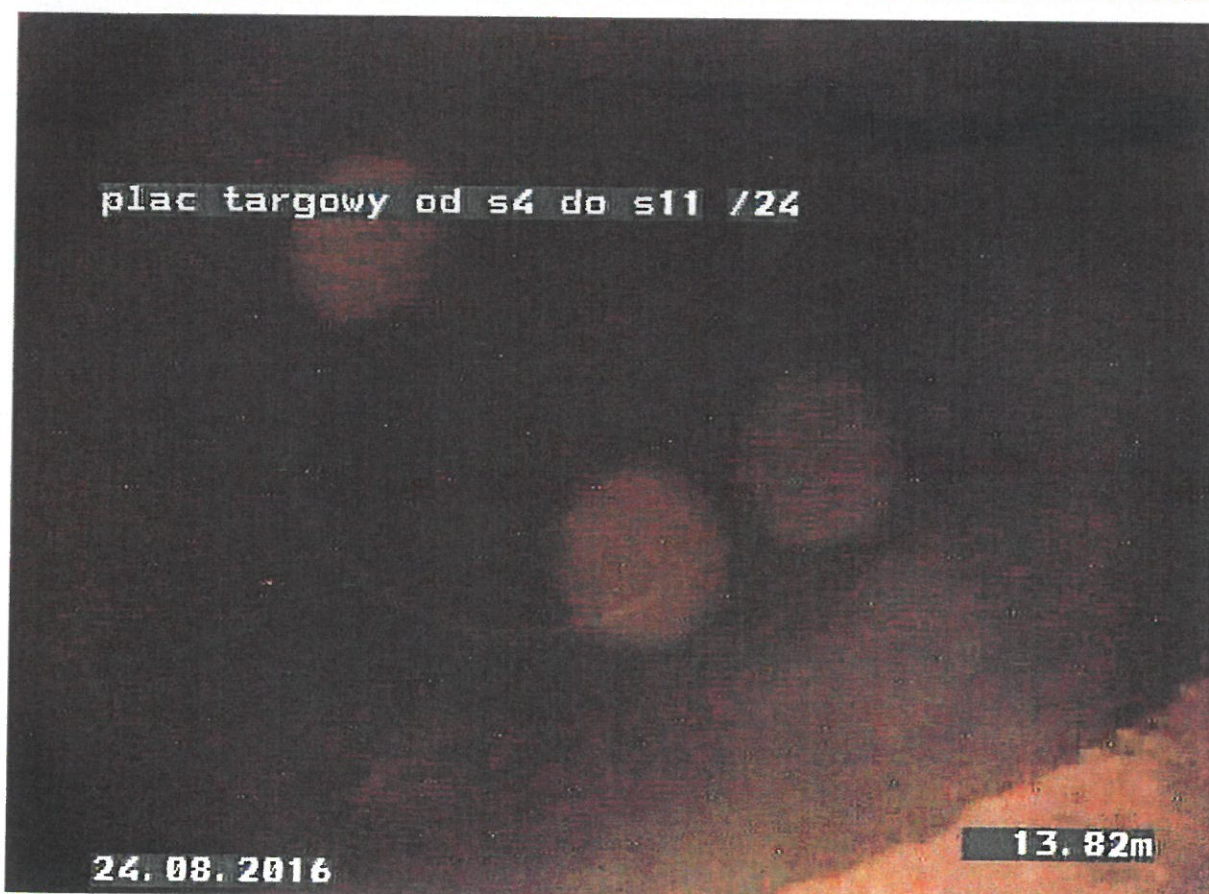
Material: beton

Schemat:





## Zdjęcia z inspekcji



plac targowy od s4 do s11 /24

24.08.2016

22.01m

plac targowy od s4 do s11 /24

24.08.2016

35.02m

