

**Przebudowa nawierzchni ul. Przygranicznej na odcinku od ul.
Dzikiem do ul. Inżynierskiej o łącznej długości ok. 275 mb**
w ramach zadania pn. Przebudowa dróg gruntowych na terenie
Gminy Miasto Zgierz

Lokalizacja:

Ul. Przygraniczna, gm. Miasto Zgierz, pow. zgierski



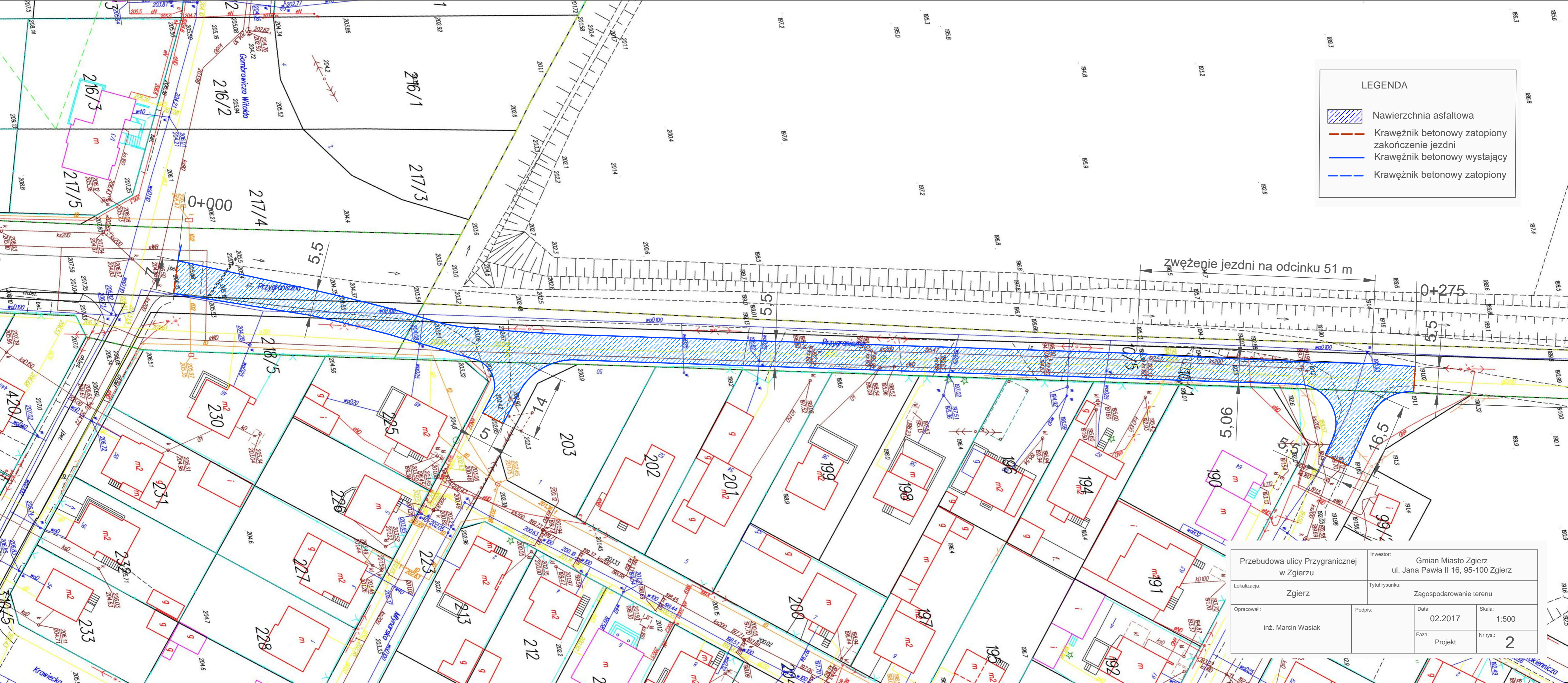
Inwestor:

Gmina Miasto Zgierz, pl. Jana Pawła II 16, 95-100 Zgierz





Zawartość:

- Zagospodarowanie terenu
- Przekrój poprzeczny

Luty 2017
Urząd Miasta Zgierza
Wydział Inwestycji i Rozwoju

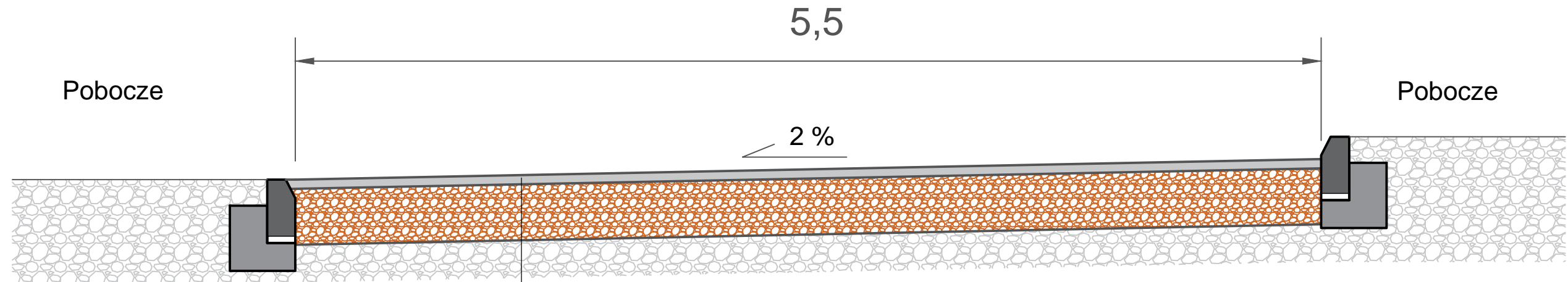


LEGENDA

	Nawierzchnia asfaltowa
	Krawężnik betonowy zatopiony zakończenie jezdni
	Krawężnik betonowy wystający
	Krawężnik betonowy zatopiony

Przebudowa ulicy Przygranicznej w Zgierz		Inwestor: Gminia Miasto Zgierz ul. Jana Pawła II 16, 95-100 Zgierz	
Lokalizacja: Zgierz		Tytuł rysunku: Zagospodarowanie terenu	
Opracował: inż. Marcin Wasiak		Podpis:	Data: 02.2017
			Skala: 1:500
			Faza: Projekt
			Nr rys.: 2

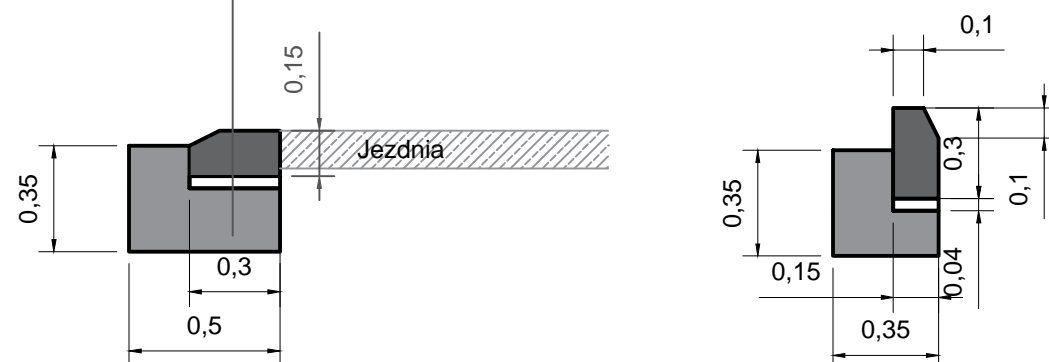
PRZEKRÓJ POPRZECZNY - DROGA SKALA 1:25



1. Nawierzchnia z mieszank mineralno asfaltowych gr. 5 cm
2. Stabilizacja podłoża przy użyciu spoiw hydraulicznych gr. 30 cm
3. Istniejące podłoże

Szczegół - krawężnik (zakończenie jezdni)

1. Krawężnik betonowy 15x30x100
2. Podsyпка cementowo - piaskowa gr.4 cm
3. Ława betonowa z oporem B20



Przebudowa ulicy Przygranicznej w Zgierzu		Inwestor: Gmian Miasto Zgierz ul. Jana Pawła II 16, 95-100 Zgierz	
Lokalizacja: Zgierz		Tytuł rysunku: Przekrój poprzeczny	
Opracował : inż. Marcin Wasiak		Podpis:	Data: 02.2017
			Skala: 1:25
		Faza: Projekt	Nr rys.: 3