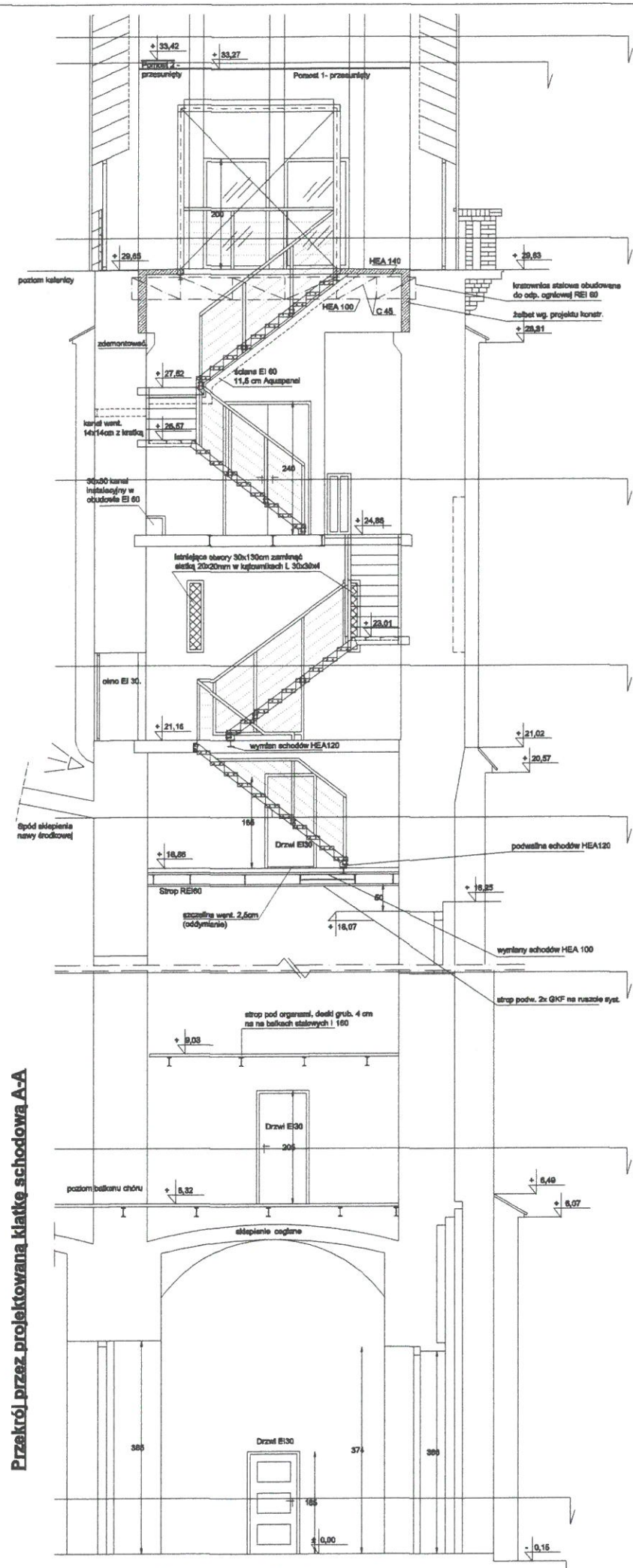
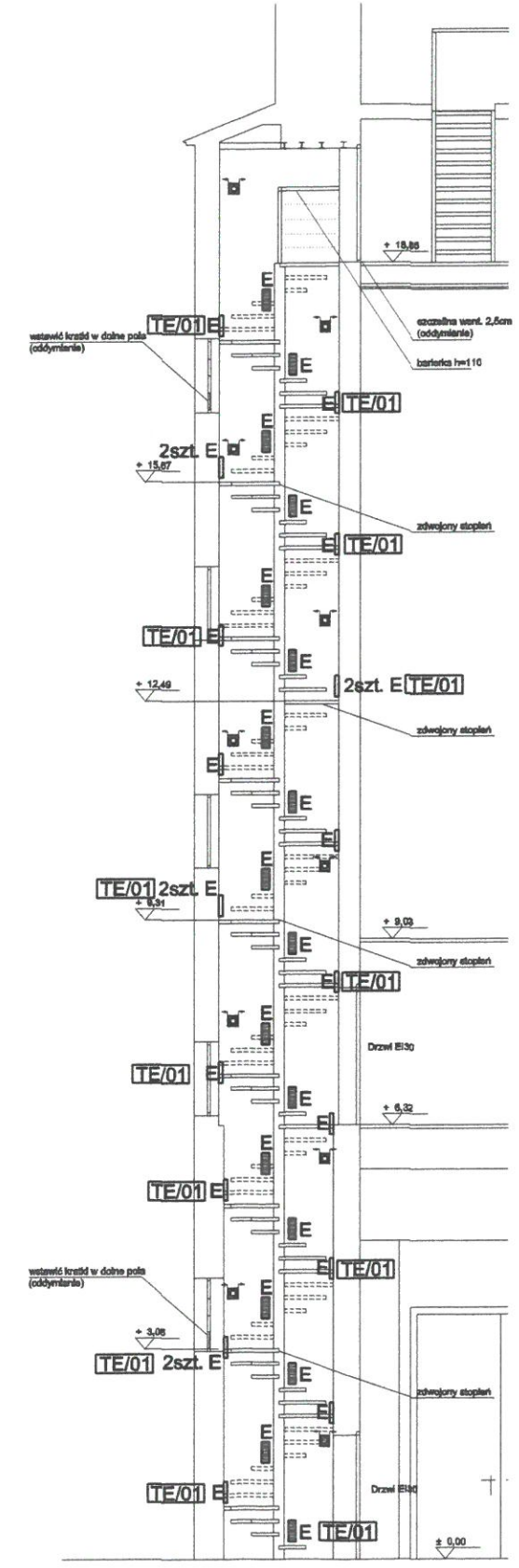


Przekrój przez projektowaną klatkę schodową A-A



Przekrój przez projektowaną klatkę schodową B-B



Przewidziano zdwojenie oświetlenia stopni na spocznikach (zdwojone stopnie) w tubie kręconej klatki schodowej na poziomach spoczników: 3,06; 9,31; 12,49; 15,67.

 - oprawa Cw

Zamierzenie inwest. (nazwa):	Projekt prac remontowo-konserwatorskich w świątyni Kościoła Farnego pw. św. Katarzyny w Zgierzu wraz z przystosowaniem kondygnacji poziomu balkonów dla potrzeb platformy widokowej				
Adres inwestycji:	Parafia Rzymsko-Katolicka św. Katarzyny Pl. Jana Pawła II 11/13, 95-100 Zgierz				
Temat:	PROJEKT ARCHITEKTONICZNO-BUDOWLANY (INSTALACJE ELEKTRYCZNE)				
Tytuł (nazwa) rysunku:	Plan instalacji elektrycznych. Przekrój przez klatkę schodową A-A, B-B.	Skala:	1:100	Nr rys.	6
Autor projektu:	Inż. Marek Świętaczak	Instalacje i urządzenia elektryczne	12/07/WŁ.	01.2017	