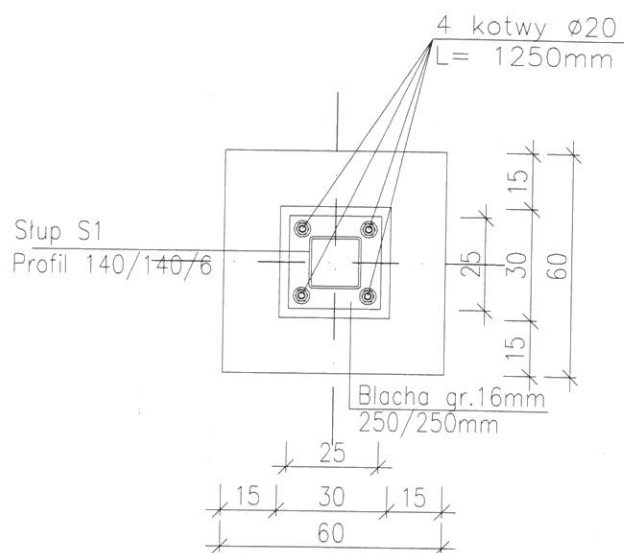
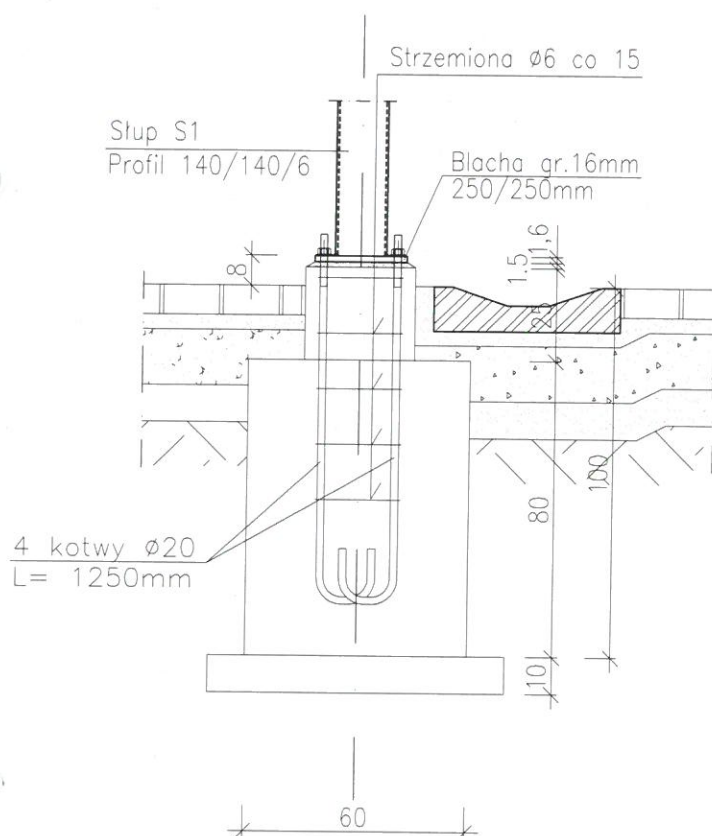


# Stopa fundamentowa St-1



**Beton B-25**  
**Stal St3S**

**Anna Pichlińska** mgr inż. Krzysztof Hemka  
mgr inż. architekt upr. bud. nr 46/93/WŁ, LOD/0858/POOK/08  
upr. nr 502/94/112 do projektowania i kierowania rob. budowl.  
Bez ograniczeń w spec. kontr. budowl.

Elektrody EB 150  
Spoina pachwinowa 8mm

BIURO PROJEKTOWO-INWESTYCYJNE "PAMAR"			
Nazwa inwestycji	Przebudowa targowiska w Zgierzu		
Adres	ul. Plac Targowy 11A, Z-122 ZGIERZ DZIAŁKA NR EWID. 229/12, 229/11, 229/7, 229/4		
Inwestor	Gmina Miasto Zgierz Plac Jana Pawła II 16, 95-100 Zgierz		
Tytuł rysunku	Elementy konstrukcji- stopa fund.	Nr rys.	K-7
Projektant architektury :	mgr inż. arch. Anna Pichlińska 502/94/WŁ	Podpis:	Skala : 1:20
Projektant:	mgr inż. Krzysztof Hemka LOD/0858/POOK/08	Podpis:	Data : 12.2016