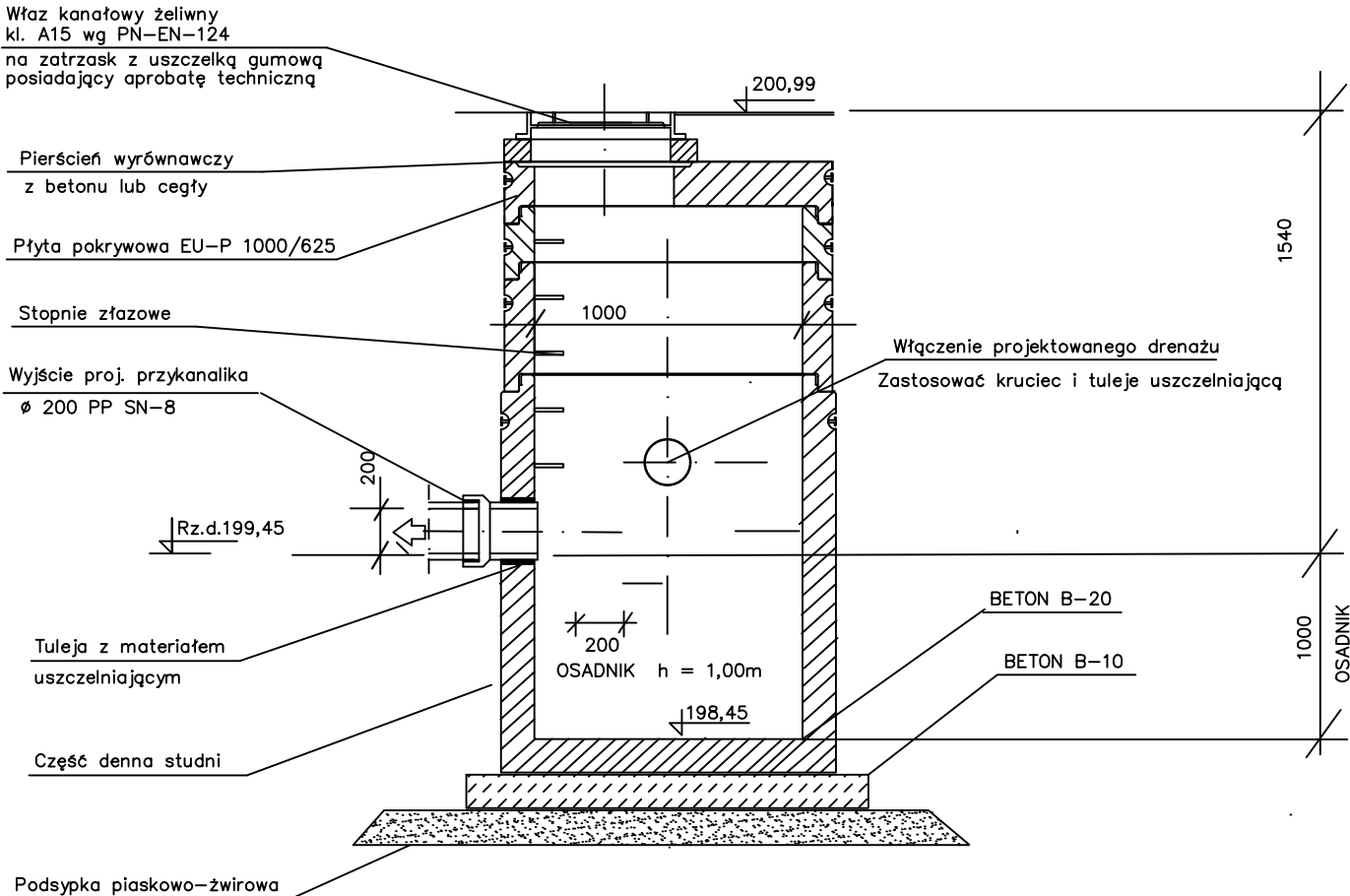
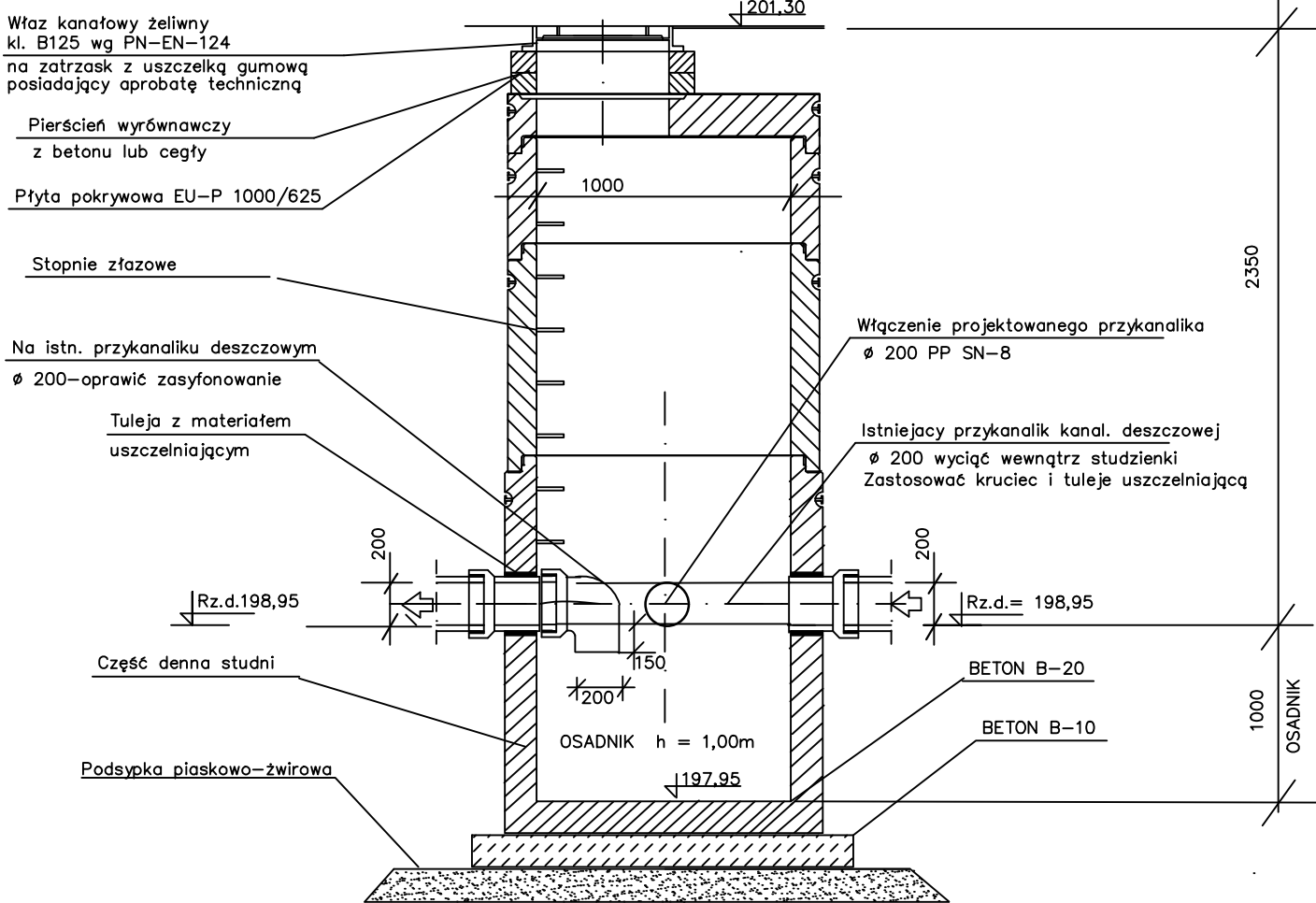


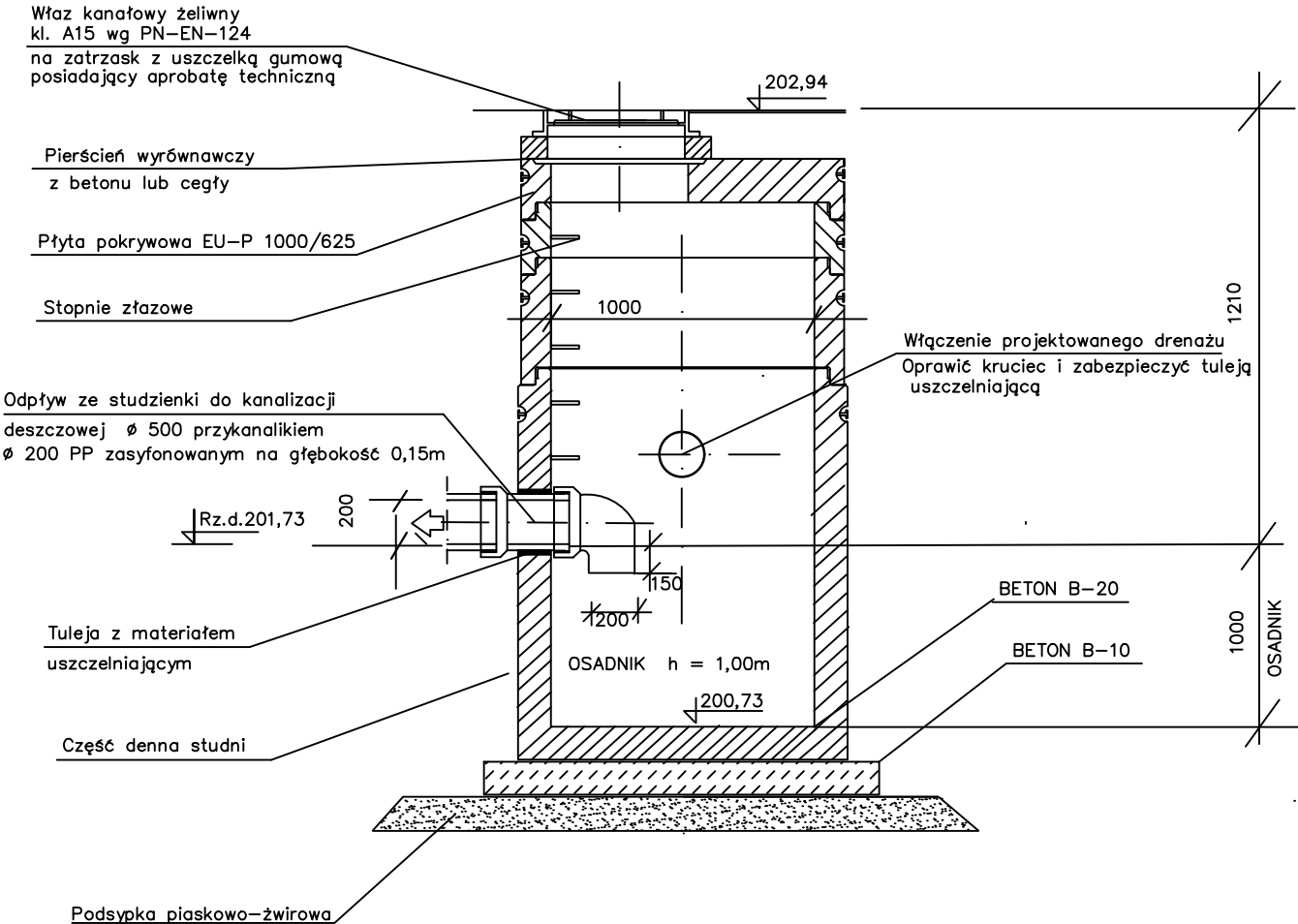
SCHEMAT STUDNI ODWODNIENIOWEJ S39



SCHEMAT STUDNI ODWODNIENIOWEJ S40



SCHEMAT STUDNI ODWODNIENIOWEJ S10





Projekt współfinansowany przez Unię Europejską z Europejskiego Funduszu Rozwoju Regionalnego oraz z budżetu państwa w ramach Zintegrowanych Inwestycji Terytorialnych Regionalnego programu Operacyjnego Województwa Łódzkiego na lata 2014 - 2020



Gmina Miasto Zgierz
plac Jana Pawła II 16
95-100 Zgierz

WYKONAWCA ROBÓT BUDOWLANYCH:

**KEMY**
PRZEDSIĘBIORSTWO DROGOWO BUDOWLANE

Konsorcjum Firm:
Lider Konsorcjum
Przedsiębiorstwo Drogowo-Budowlane
KEMY Sp. z o.o.
ul. Konstantinowska 24/26
94-303 Łódź

**MPK-Łódź**

Partner Konsorcjum
Miejskie Przedsiębiorstwo Komunikacyjne
Łódź Sp. z o.o.
ul. Tramwajowa 6
90-132 Łódź

JEDNOSTKA PROJEKTOWA:



CONE AMG Sp. z o.o.
ul. Zasobna 49 lok. 9
04-862 Warszawa
www.cone.com.pl

NAZWA ZADANIA:

**PRZEBUDOWA TRASY TRAMWAJOWEJ
NA ODCINKU OD GRANICY ADMINISTRACYJNEJ MIASTA ŁÓDŹ
(REJON PĘTLI TRAMWAJOWEJ „HELENÓWEK”) DO WĘZŁA ROZJAZDOWEGO KURAK (SKRZYŻOWANIE ULICY
ŁÓDZKIEJ I 1-GO MAJA) W RAMACH ZADANIA:
„POPRAWA JAKOŚCI, FUNKCJONOWANIA I ROZWÓJ OFERTY
SYSTEMU TRANSPORTOWEGO NA TERENIE GMINY MIASTO
ZGIERZ”, WSPÓLFINANSOWANEGO ZE ŚRODKÓW UNII
EUROPEJSKIEJ Z EUROPEJSKIEGO FUNDUSZU ROZWOJU
REGIONALNEGO W RAMACH ZINTEGROWANYCH INWESTYCJI
TERYTORIALNYCH REGIONALNEGO PROGRAMU OPERACYJNEGO
WOJEWÓDZTWA ŁÓDZKIEGO NA LATA 2014-2020**

ADRES OBIEKTU BUDOWLANEGO:

**Województwo łódzkie, miasto Zgierz,
ul. Łódzka (DK91)**

NAZWA TOMU:

PROJEKT WIELOBRANŻOWY

STADIUM:

**PROJEKT
WYKONAWCZY**

TYTUŁ RYSUNKU:

SCHEMATY STUDZIENEK ODWODNIENIOWYCH

SKALA RYSUNKU:	-	NUMER RYSUNKU:	2.10	DATA:	kwiecień 2020
FUNKCJA / IMIĘ I NAZWISKO:	BRANŻA:	NUMER UPRAWNIENI:	PODPIS:		
PROJEKTANT: mgr inż. Włodzimierz Kuśmierczyk	SIĘCI SANITARNE ODWODNIENIE	48/99/WŁ			
SPRAWDZAJĄCY: mgr inż. Mariusz Dutkiewicz		69/02/WŁ			